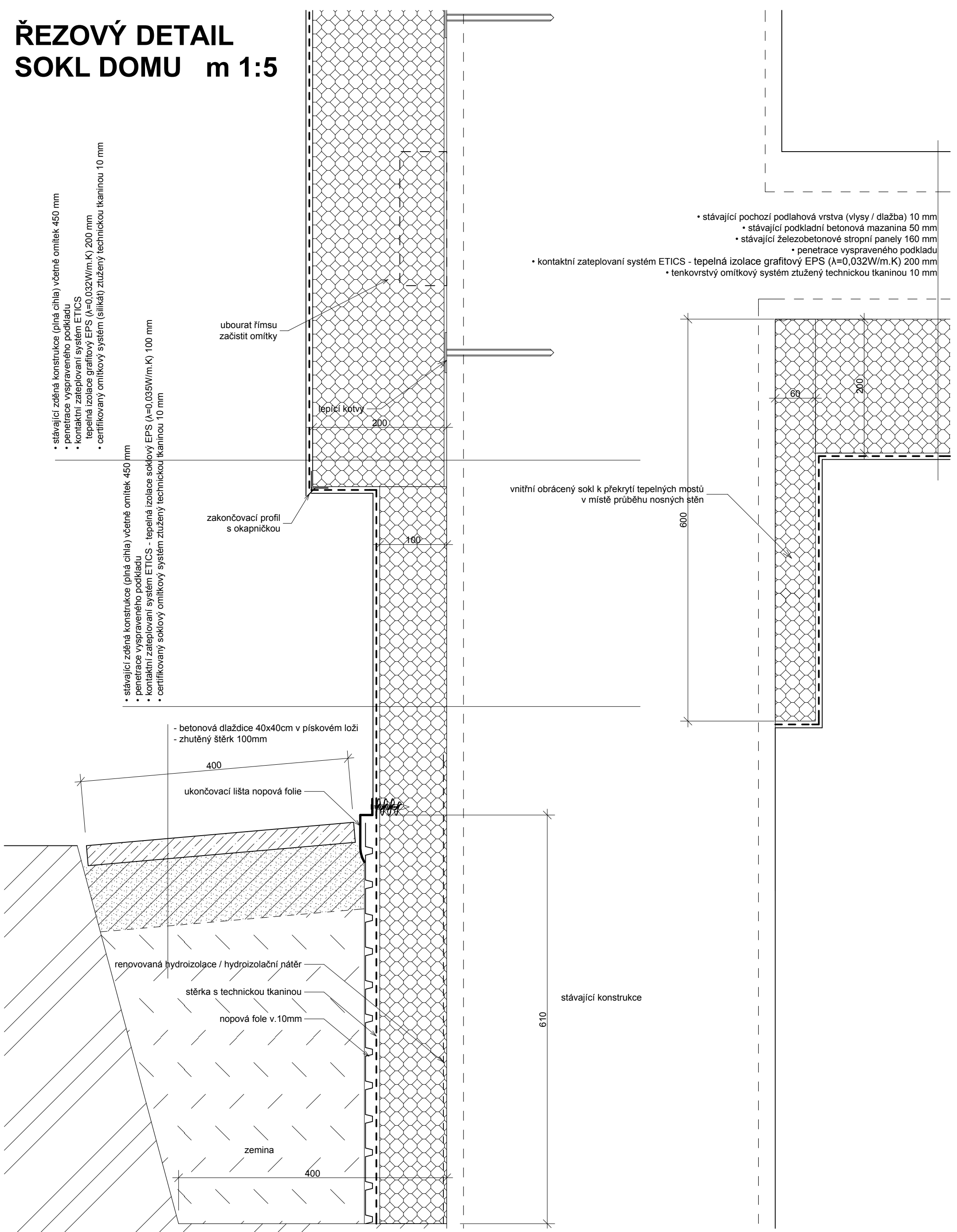


# ŘEZOVÝ DETAIL SOKL DOMU m 1:5



## STAVEBNÍ ÚPRAVY BD MILÍN - BLOK L, U MEDVÍDKŮ Č.P. 220, 221

Investor: Obec Milín, ul.11.května č.p. 27, 262 31 Milín  
Projektant: Akad. arch. Aleš Brotánek ČKA 01915 Ing. arch. Jan Praisler ČKA 03559

26.4.2017 DOKUMENTACE PRO PROVÁDĚNÍ STAVBY

# D.1.1.35

## SOKL m 1:5



ALEŠ BROTÁNEK  
JAN PRAISLER

ČLEN SDRUŽENÍ



www.pasivnidomy.cz