

Tenisové hřiště Roztoky u Křivoklátku

Popis :

Číslo projektu :

Zákazník :

Vypracoval : Ing. Petr Beneš

Datum : 10.08.2017

Následující hodnoty vycházejí z přesných výpočtů kalibrovaných světelných zdrojů, svítidel a jejich rozmístění. V praxi se mohou projevit určité odchylky. Záruční reklamace na data svítidel jsou vyloučeny.

Relux a výrobci svítidel nepřijímají žádnou odpovědnost za následné škody a škody, které vzniknou uživateli nebo třetím stranám.

Objekt : Tenisové hřiště Roztoky u Křivoklátku
Popis :
Číslo projektu :
Datum : 10.08.2017

1 Údaje o svítidle

1.1 Thorn, AFP L 144L50-740 A/S6 HFX CL2 [... (96644644)

1.1.1 Specifikace svítidla

Výrobce: Thorn

96644644

AFP L 144L50-740 A/S6 HFX CL2 [STD]

Kompaktní, lehký, LED prostorový světlomet pro všeobecné účely. S tělesem širokým. Předřadník typu LED předřadník 4DIM, konfigurováno pro řízení doplňkových vodičů pomocí DALI, napájení 144 LED při 500mA s vyzařovací charakteristikou asymetrická 60°. Krytí IP66, IK08, Elektrická Třída ochrany II. Těleso: tlakově odlévaný hliník (EN AC-46000), barvený šedá (RAL9006). Difuzor: tloušťka 4mm tvrzený sklo. Součástí dodávky je třmen pro obrácenou montáž, jako volitelné příslušenství jsou samostatně k dispozici adaptéry pro montáž na vrch sloupů. Dodáváno s LED zdroji v barvě 4000K.

Rozměry: 658 x 490 x 139 mm
Celkový výkon: 217 W
Světelný tok: 28310 lm
Světelný výkon svítidel: 130 lm/W
Hmotnost: 18.49 kg
Scx: 0.073 m²

Údaje o svítidle

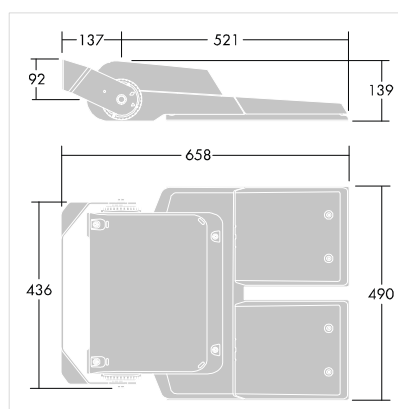
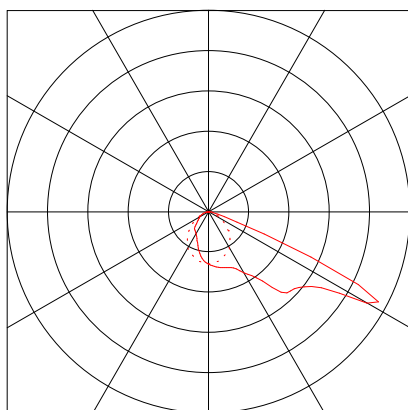
Absolutní fotometrie
Účinnost svítidel : 130.46 lm/W
Klasifikace : A30 □ 100.0% ↑ 0.0%
CIE Flux Codes : 35 73 98 100 100
UGR 4H 8H : 38.5 / 29.8
Výkon : 217 W
Světelný tok : 28310 lm

Osazeno

Počet : 1
Označení :

Barva : 4000
Podání barev : 70

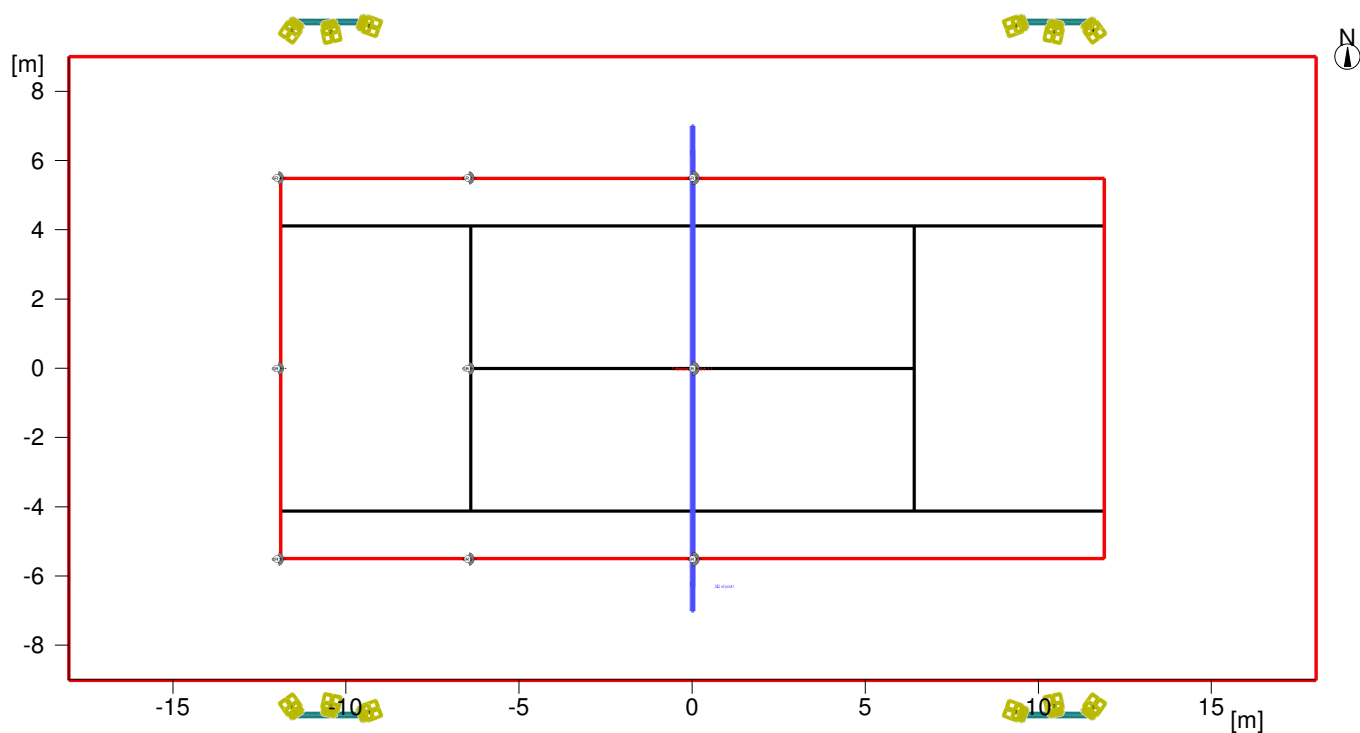
Rozměry : 658 mm x 490 mm x 139 mm



2 Hřiště

2.1 Popis, Hřiště

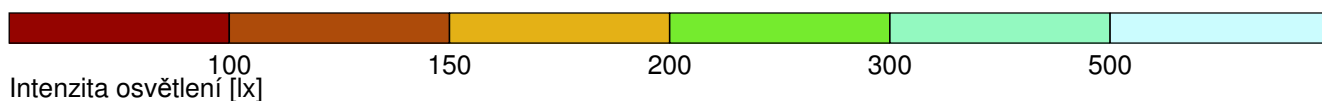
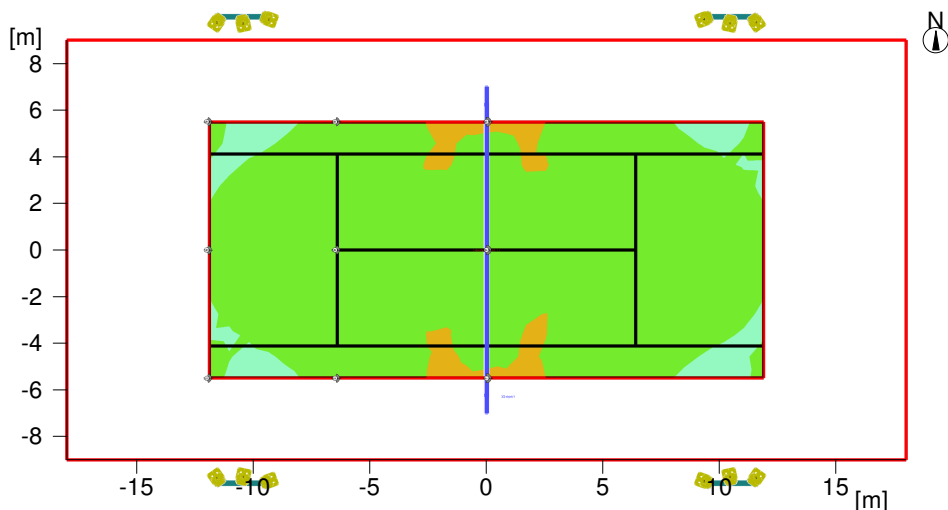
2.1.1 Půdorys



2 Hřiště

2.2 Přehled výsledků, Hřiště

2.2.1 Přehled výsledků, Sports ground 1.1



Obecně

Použitý algoritmus výpočtu	centrální podíl nepřímé složky
Výška hodnotící plochy	0.00 m
Výška světelného bodu. [m]:	6.09 m
Udržovací činitel	0.80

Celkový světelný tok všech zdrojů	339720 lm
Celkový výkon	2604 W
Celkový výkon na ploše (648.00 m ²)	4.02 W/m ² (1.66 W/m ² /100lx)

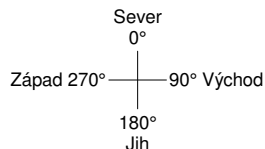
Intenzity osvětlení

Udržovaná osvětlenost	Em	242 lx
Minimální osvětlenost	Emin	196 lx
Maximální osvětlenost	E _{max}	334 lx
Rovnoměrnost U _o	E _{min} /E _m	1:1.24 (0.81)
Rovnoměrnost U _d	E _{min} /E _{max}	1:1.7 (0.59)

Pozorovatel GR

L_{ve} = 0.88 cd/m², E_{hav}(MF:1,0) = 303 lx, ρ = 26 %

No.	Popis	Pozice	Max GR	Směr
1	GR 1	-6.5 m/5.5 m/1.7 m	20.7	76° (0°)
2	GR 2	-12 m/-5.5 m/1.7 m	38.2	160° (0°)
3	GR 3	-12 m/0 m/1.7 m	42.2	20° (0°)
4	GR 4	-12 m/5.5 m/1.7 m	38.2	20° (0°)
5	GR 5	-6.5 m/-5.5 m/1.7 m	20.7	104° (0°)
6	GR 6	-6.5 m/0 m/1.7 m	23.6	160° (0°)
7	GR 7	0 m/-5.5 m/1.7 m	38.4	114° (0°)
8	GR 8	0 m/0 m/1.7 m	35	134° (0°)
9	GR 9	0 m/5.5 m/1.7 m	38.4	66° (0°)




Objekt : Tenisové hřiště Roztoky u Křivoklátu
Popis :
Číslo projektu :
Datum : 10.08.2017

2 Hřiště

2.2 Přehled výsledků, Hřiště

2.2.1 Přehled výsledků, Sports ground 1.1

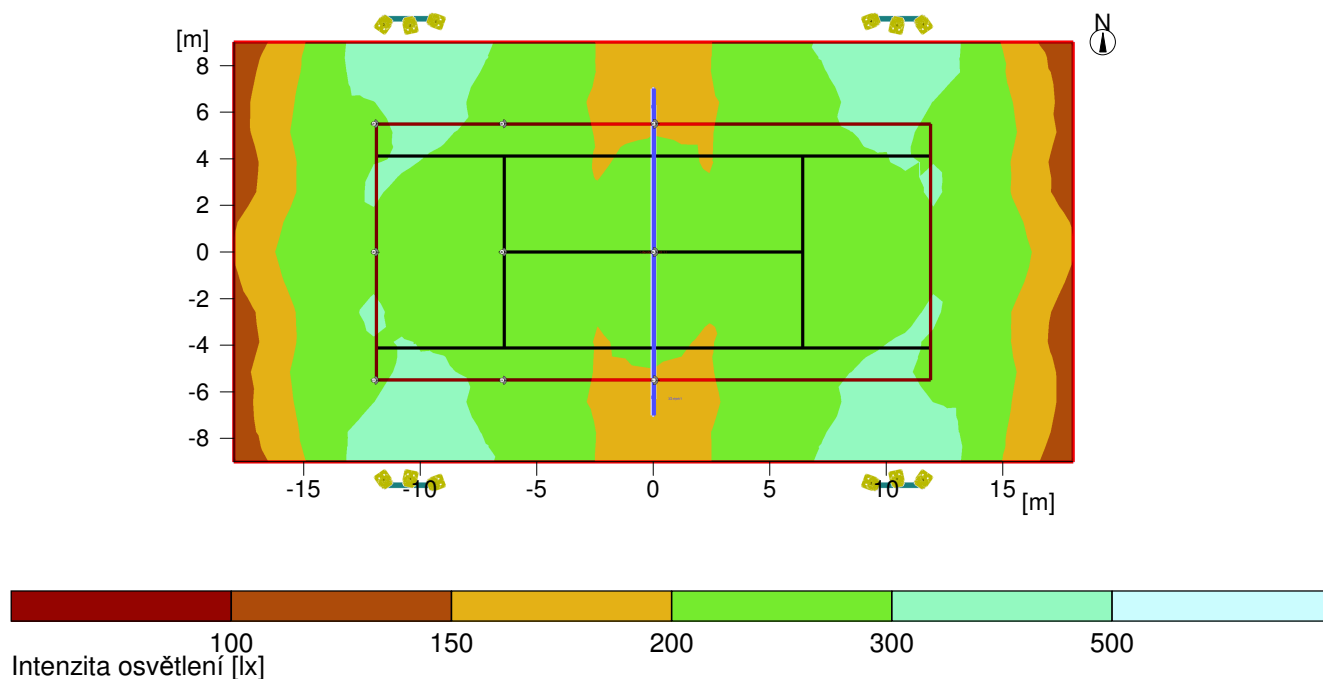
Typ Č. výrobce

1	12	Thorn	
		Objednací č.	: 96644644
		Název svítidla	: AFP L 144L50-740 A/S6 HFX CL2 [STD]
		Osazení	: 1 x AFP_144L50AS4K 217 W / 28310 lm

Objekt : Tenisové hřiště Roztoky u Křivoklátku
Popis :
Číslo projektu :
Datum : 10.08.2017

2.2 Přehled výsledků, Hřiště

2.2.2 Přehled výsledků, Oblast hodnocení 1



Obecně

Použitý algoritmus výpočtu
Výška světelného bodu.
Udržovací činitel

centrální podíl nepřímé složky
6.09 m
0.80

Oblast hodnocení 1

Em
Emin
Emin/Eav (Uo)
Emin/Emax (Ud)
Pozice

Srovnávací rovina 1.1

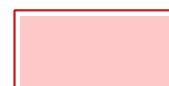
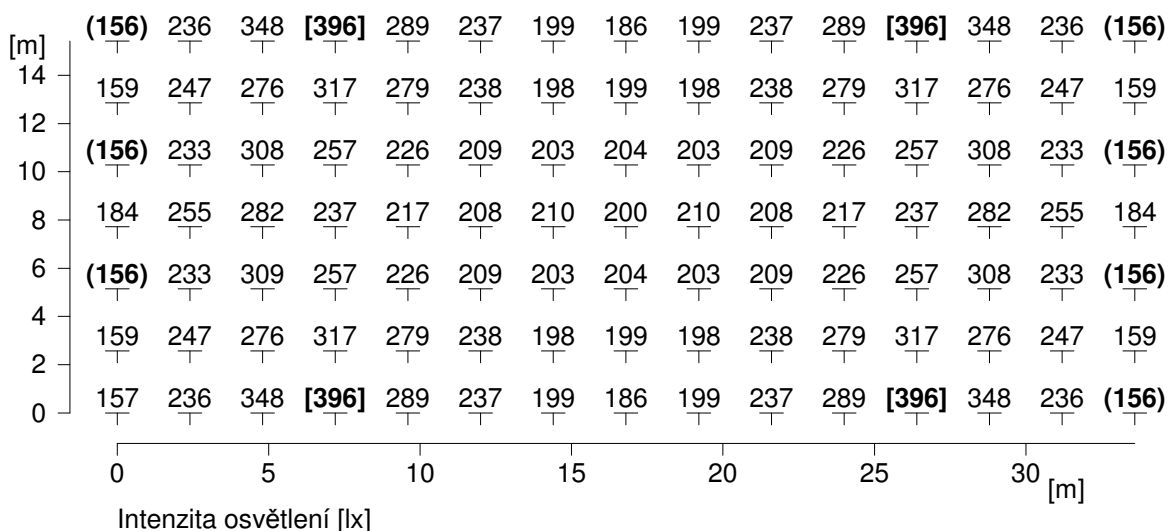
Vodorovná
240 lx
156 lx
0.65
0.39
0.00 m

Typ Č. výrobce

2 Hřiště

2.3 Výsledky výpočtu, Hřiště

2.3.1 Tabulka, Srovnávací rovina 1.1 (E)

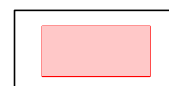
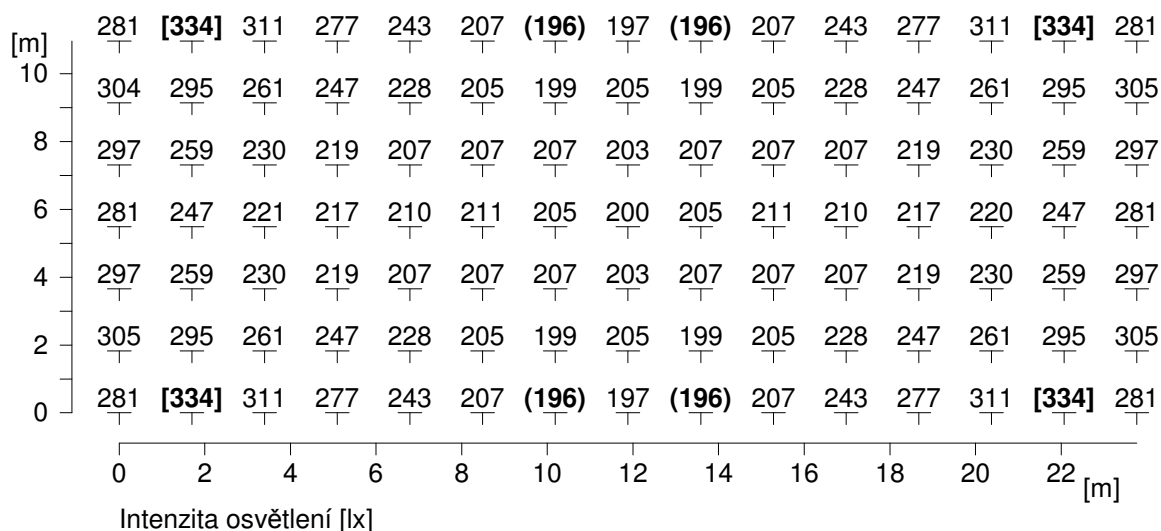


Výška srovnávací roviny

Udržovaná osvětlenost	Em	: 0.00 m
Minimální osvětlenost	Emin	: 240 lx
Maximální osvětlenost	Emax	: 156 lx
Rovnoměrnost Uo	Emin/Em	: 396 lx
Rovnoměrnost Ud	Emin/Emax	: 1 : 1.54 (0.65)
	Emin/Emax	: 1 : 2.55 (0.39)

2.3 Výsledky výpočtu, Hřiště

2.3.2 Tabulka, Sports ground 1.1 (E)



Výška srovnávací roviny

Udržovaná osvětlenost

Minimální osvětlenost

Maximální osvětlenost

Rovnoměrnost Uo

Rovnoměrnost Ud

: 0.00 m

Em : 242 lx

Emin : 196 lx

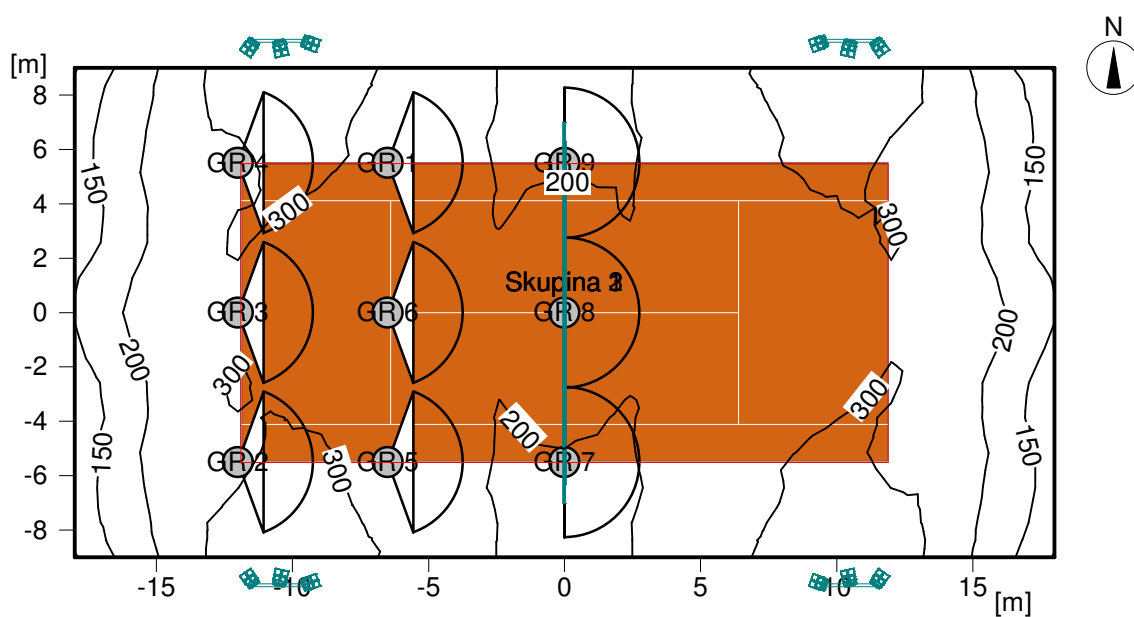
Emax : 334 lx

Emin/Em : 1 : 1.24 (0.81)

Emin/Emax : 1 : 1.70 (0.59)

2.3 Výsledky výpočtu, Hřiště

2.3.3 Izočáry, Srovnávací rovina 1.1 (E)



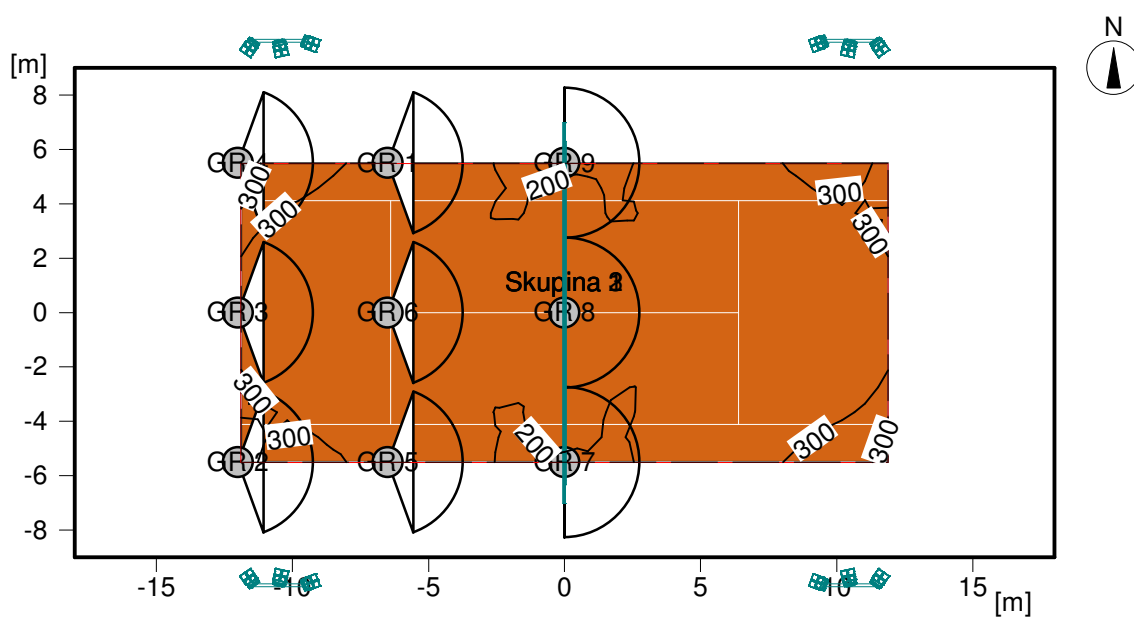
Intenzita osvětlení [lx]

Výška srovnávací roviny

Udržovaná osvětlenost	Em	: 0.00 m
Minimální osvětlenost	Emin	: 240 lx
Maximální osvětlenost	Emax	: 156 lx
Rovnoměrnost Uo	Emin/Em	: 396 lx
Rovnoměrnost Ud	Emin/Emax	: 1 : 1.54 (0.65)
	Emin/Emax	: 1 : 2.55 (0.39)

2.3 Výsledky výpočtu, Hřiště

2.3.4 Izočáry, Sports ground 1.1 (E)



Intenzita osvětlení [lx]

Výška srovnávací roviny

Udržovaná osvětlenost

Minimální osvětlenost

Maximální osvětlenost

Rovnoměrnost Uo

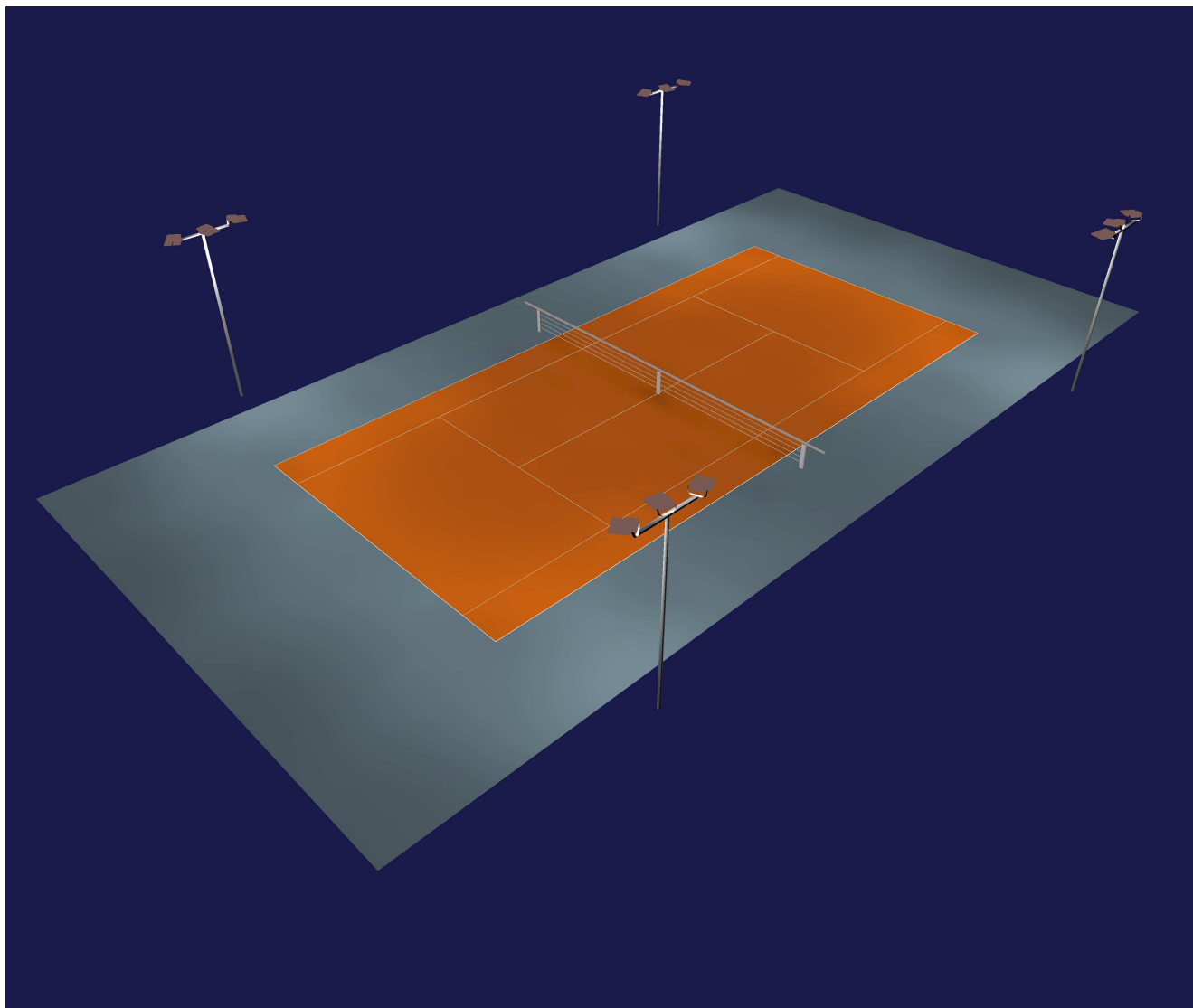
Rovnoměrnost Ud

	: 0.00 m
Em	: 242 lx
Emin	: 196 lx
Emax	: 334 lx
Emin/Em	: 1 : 1.24 (0.81)
Emin/Emax	: 1 : 1.70 (0.59)

Objekt : Tenisové hřiště Roztoky u Křivoklátku
Popis :
Číslo projektu :
Datum : 10.08.2017

2.3 Výsledky výpočtu, Hřiště

2.3.5 3D jasy, Pohled 1



Jas scény :
Minimum : 0 cd/m²
Maximum: : 789 cd/m²

Objekt : Tenisové hřiště Roztoky u Křivoklátku
Popis :
Číslo projektu :
Datum : 10.08.2017

2.3 Výsledky výpočtu, Hřiště

2.3.6 3D pseudobarvy, Pohled 1 (E)

