

NOVOSTAVBA FOTBALOVÉHO HŘIŠTĚ - DUKOVANY

Výpočet odvodů za trvalé odnětí půdy ze zemědělského půdního fondu a půdní charakteristika území

Investor:

Obec Dukovany
Dukovany 100, 675 56 Dukovany

Zpracovala:

Ing. Jarmila Paciorková
Mgr. Mária Paciorková
U Statku 301/1, 736 01 Havířov-Bludovice
Tel.: 724246234

JP EPROJ s.r.o.

Ing. Jarmila Paciorková
U Statku 1, 736 01 Havířov
Tel.: 602 749 482 Email: eproj@volny.cz
IČ: 29443831 DIČ: CZ29443831



Výstup obsahuje 23 stran textu včetně titulního listu a příloh.

Havířov, únor 2025

Obsah:	Strana:
1. Úvod	3
2. Účel navrhovaného odnětí půdy ze zemědělského půdního fondu	4
2.1 Přehled trvale zabíraných zemědělských pozemků	4
3. Soulad s platným územním plánem obce/města	5
4. Odvody ze zemědělského půdního fondu	7
4.1 Stanovení základních hodnotových ukazatelů	7
4.2 Stanovení faktorů životního prostředí, které budou negativně ovlivněny odnětím půdy ze zemědělského půdního fondu a ekologické váhy těchto vlivů	7
4.3 Odvody za trvalé odnětí půdy ze zemědělského půdního fondu	10
5. Skrývky kulturních zemin	11
5.1 Půdní charakteristiky lokality	11
5.2 Předběžná bilance skrývek kulturních zemin a návrh způsobu jejich hospodárného využití	12
6. Údaje o odvodnění, závlahách a protierozních opatřeních	15
7. Plán vhodných opatření pro naplnění veřejného zájmu na zadržení vody v krajině	16
Přílohy	17

SOUPIS TRVALE ODNÍMANÝCH ZEMĚDĚL. POZEMKŮ

VÝPOČET ODVODŮ ZA TRVALÉ ODNĚTÍ PŮDY ZE ZEMĚDĚLSKÉHO PŮDNÍHO FONDU – TABULKA

INFORMACE O PARCELE platnost k datu 12.02.2025

KOPIE KM vč. zakresu hranice BPEJ platnost k 12.02.2025

C.2 KATASTRÁLNÍ SITUAČNÍ VÝKRES

Dokumentace pro povolení stavby, Bc. Tomáš Maxner, 1:500, 01/2025

C.3 KOORDINAČNÍ SITUAČNÍ VÝKRES

Dokumentace pro povolení stavby, Bc. Tomáš Maxner, 1:500, 01/2025

1. ÚVOD

Pro záměr „Novostavba fotbalového hřiště – Dukovany“, je zpracován dokument výpočet odvodů za trvalé odnětí půdy ze zemědělského půdního fondu a půdní charakteristika území.

Jeho předmětem je zpracování soupisu trvale odnímaných zemědělských pozemků, informace o zemědělských pozemcích, které budou navrhovanou stavbou trvale dotčeny, vyhodnocení předpokládaných důsledků navrhovaného řešení na zemědělský půdní fond a zdůvodnění, proč je navrhované řešení z hlediska ochrany zemědělského půdního fondu, životního prostředí a ostatních zákonem chráněných veřejných zájmů nejvýhodnější, zpracování výpočtu odvodů za trvalé odnětí půdy ze zemědělského půdního fondu včetně postupu výpočtu a vstupních údajů použitých pro výpočet (stanovení základních hodnotových ukazatelů a stanovení faktorů životního prostředí, které budou negativně ovlivněny odnětím půdy ze zemědělského půdního fondu a ekologické váhy těchto vlivů), půdní charakteristiky území dle bonitních půdně ekologických jednotek (BPEJ), výsledků pedologického průzkumu vč. bilančních údajů a návrhu způsobu hospodárného využití kulturních zemin, údaje o odvodnění, závlahách a protierozních opatřeních a plán vhodných opatření pro naplnění veřejného zájmu na zadržení vody v krajině.

Náležitosti ZPF byly zpracovány na základě následujících podkladů:

- Informace o záboru.
- Informace o parcelách KN z internetového serveru <http://nahlizeniidokn.cuzk.cz/> ze dne 10.02.2025.
- Kopie KM vč. zákresu hranice BPEJ platnost k 10.02.2025.
- C.2 Katastrální situační výkres, Dokumentace pro povolení stavby, Bc. Tomáš Maxner, 1:500, 01/2025.
- C.3 Koordinační situační výkres, Dokumentace pro povolení stavby, Bc. Tomáš Maxner, 1:500, 01/2025.
- B. Souhrnná technická zpráva, Dokumentace pro povolení stavby, Bc. Tomáš Maxner, 01/2025.
- Náhled do platného Územního plánu Dukovany (Úplné znění Územního plánu Dukovany po Změně č. 1).
-
- Náhled do Mapového serveru Agentury ochrany přírody a krajiny ČR.
- Náhled do Mapového serveru České geologické služby – GEOFOND.
- Náhled do Hydroekologického informačního systému VÚV TGM.
- Náhled do Evidence RP LPIS.

2. ÚČEL NAVRHOVANÉHO ODNĚTÍ ZE ZEMĚDĚLSKÉHO PŮDNÍHO FONDU

Předmětem navrhované stavby je vybudování fotbalového hřiště s lajnováním na malou kopanou z fotbalové umělé trávy s tlumící podložkou.

Nové hřiště bude doplňovat stávající sportovní areál s multifunkčním hřištěm, travnatým fotbalovým hřištěm a sportovní halou.

V Souhrnné technické zprávě projektu je uvedeno:

(B. Souhrnná technická zpráva, Dokumentace pro povolení stavby, Bc. Tomáš Maxner, 01/2025)

„Cílem projektu je provedení novostavby fotbalového hřiště s lajnováním na malou kopanou v obci Dukovany vedle sportovní haly. Novostavba hřiště bude vhodně doplňovat sportovní areál s multifunkčním hřištěm a travnatým fotbalovým hřištěm. Jako sportovní povrch bude použita fotbalová umělá tráva s tlumící podložkou, položena na podloží z drceného kameniva různých frakcí. Obvod sportoviště bude tvořit oplocení výšky 4 m s vysokopevnostní sítí a vstupními brankami. Součástí hřiště bude také osvětlení, stožáry s reflektory umístěny v rozích hřiště. Osvětlení bude možné ovládat na dálku pomocí chytrého zařízení (mobil, tablet)“.

Realizací navrhované stavby dojde k trvalému záboru zemědělské půdy k nezemědělskému využití, dočasný zábor zemědělské půdy nad 1 rok včetně doby potřebné k uvedení zemědělské půdy do původního stavu není dle sdělení zpracovatele příslušné projektové dokumentace navrhován. Trvalý zábor zemědělské půdy bude realizován v k. ú. Dukovany (633810).

Umístěním stavby bude trvale dotčen zemědělský pozemek p. č. 319/1 v k. ú. Dukovany.

2.1 PŘEHLED TRVALE ZABÍRANÝCH ZEMĚDĚLSKÝCH POZEMKŮ

Obec Dukovany Okres Třebíč

K. ú. Dukovany (633810) Kraj Vysočina

Tabulka č. 1

Parcela dle KN	Výměra dle KN	Kultura	LV	Jméno a bydliště vlastníka nemovitosti (vlastnické právo)	*BPEJ	Třída ochrany	Trvalý zábor
	(m ²)						(m ²)
319/1	6 863	TTP	10001	Obec Dukovany, č. p. 99, 67556 Dukovany	4.58.00	I.	1 414,57
Celkem	6 863					zaokr.	1 415

*Zákres hranice BPEJ viz. Kopie KM vč. zákresu hranice BPEJ v Přílohové části tohoto dokumentu.

Pozn.

Zastavěná plocha stavbou je 1 414,57 m². Hrací plocha z umělé trávy bude v ploše 1 400 m².

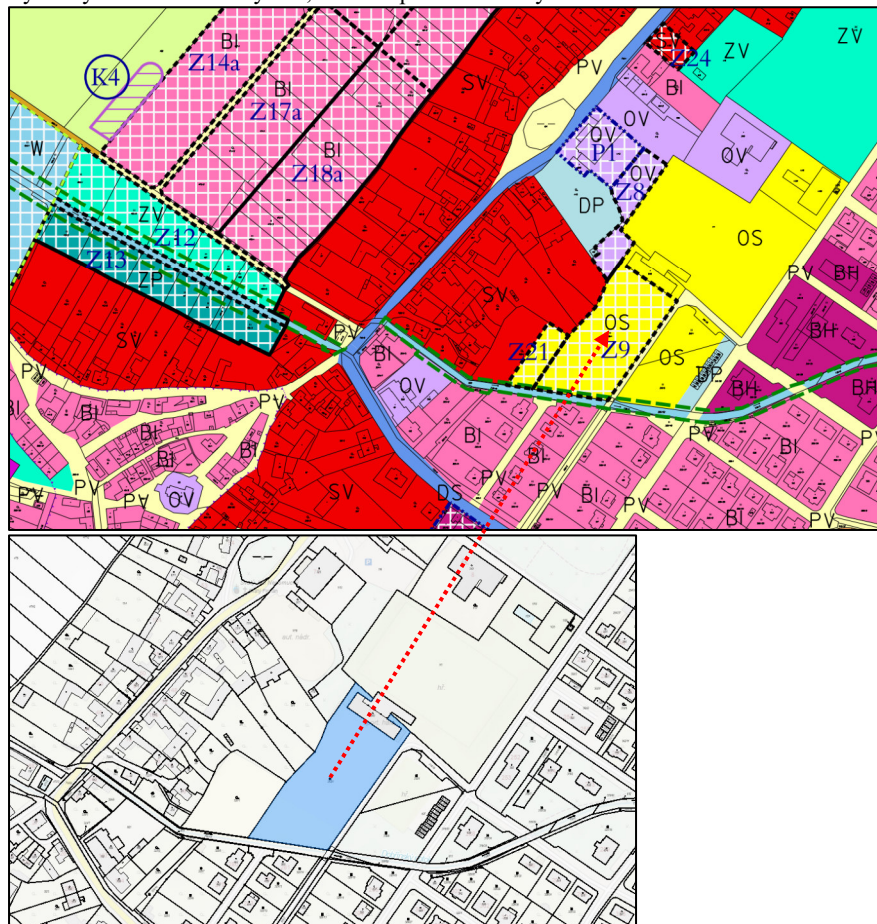
3. SOULAD S PLATNÝM ÚZEMNÍM PLÁNEM OBCE/MĚSTA

Stavba je v souladu s podmínkami platného Územního plánu Dukovany, řešeno zpracovatelem příslušné projektové dokumentace.

Trvalý zábor zemědělské půdy je navrhován na zastavitelné ploše občanského vybavení – sport a tělovýchova (OS) s hlavním využitím pro sportovní a tělovýchovná zařízení organizované i neorganizované dle náhledu do platného Územního plánu Dukovany ze dne 12.02.2025 viz. Obr. č. 1.

Obr. č. 1

Výřez výkresu 2 Hlavní výkres, Územní plán Dukovany.



Zemědělský pozemek p. č. 319/1 v k. ú. Dukovany.

Vyhodnocení předpokládaných důsledků navrhovaného řešení na zemědělský půdní fond a zdůvodnění, proč je navrhované řešení z hlediska ochrany zemědělského půdního fondu, životního prostředí a ostatních zákonem chráněných veřejných zájmů nejvýhodnější

Umístěním stavby bude trvale dotčena výhradně zemědělská půda zařazená do I. třídy ochrany, nejceennější, kterou je možno odejmout ze zemědělského půdního fondu pouze výjimečně.

Přípustnost tohoto záboru byla posouzena v rámci vyhodnocení záboru zemědělské půdy v příslušné územně plánovací dokumentaci obce Dukovany.

Stavba je v souladu s podmínkami platného Územního plánu Dukovany, řešeno zpracovatelem příslušné projektové dokumentace.

Trvalý zábor zemědělské půdy je navrhován na ploše občanského vybavení – sport a tělovýchova (OS) s hlavním využitím pro sportovní a tělovýchovná zařízení organizované i neorganizované dle náhledu do platného Územního plánu Dukovany.

Nové hřiště bude doplňovat stávající sportovní areál s multifunkčním hřištěm, travnatým fotbalovým hřištěm a sportovní halou.

Trvalý zábor zemědělské půdy byl navržen v přípustném rozsahu a v souladu s regulativy funkčního využití území dle jejich vymezení v platné ÚPD obce Dukovany (řešeno zpracovatelem příslušné projektové dokumentace) a tak, aby nedošlo ke zhoršení hydrologických a odtokových poměrů v zájmovém území (řešeno zpracovatelem příslušné projektové dokumentace).

Umístěním stavby nebude dotčen žádný prvek ochrany přírody a krajiny a ekologicky významný prvek (EVP) dle náhledu do Evidence RP LPIS a dle náhledu do Mapového portálu Agentury ochrany přírody a krajiny ČR, a rovněž nebude dotčen žádný prvek ochrany vod dle náhledu do Hydroekologického informačního systému VÚV TGM.

4. ODVODY ZE ZEMĚDĚLSKÉHO PŮDNÍHO FONDU

4.1 STANOVENÍ ZÁKLADNÍCH HODNOTOVÝCH UKAZATELŮ

Základní hodnotové ukazatele jsou stanoveny: Vyhláška č. 227/2018 Sb., kterou se stanoví charakteristika bonitovaných půdně ekologických jednotek a postup pro jejich vedení a aktualizaci a Vyhláška č. 48/2011 Sb. ve znění Vyhlášky č. 150/2013 Sb., o stanovení tříd ochrany.

Zájmové území náleží do BPEJ: 4.58.00

Dle Přílohy č. 4 k Vyhlášce č. 370/2024 Sb. Základní ceny zemědělských pozemků podle BPEJ:

4.58.00	7,65 Kč/m ²
---------	------------------------

Z hlediska zařazení bonitních půdně ekologických jednotek do tříd ochrany zabírané zemědělské půdy pro zájmové území platí:

4.58.00	I. třída ochrany
---------	------------------

Koeficient dle třídy ochrany:

11	I. třída ochrany
----	------------------

4.2 STANOVENÍ FAKTORŮ ŽIVOTNÍHO PROSTŘEDÍ, KTERÉ BUDOU NEGATIVNĚ OVLIVNĚNY ODNĚTÍM PŮDY ZE ZEMĚDĚLSKÉHO PŮDNÍHO FONDU A EKOLOGICKÉ VÁHY TĚCHTO VLIVŮ

Faktory životního prostředí dle zákona č. 334/1992 Sb. o ochraně zemědělského půdního ochrany zemědělského půdního fondu, ve znění pozdějších změn a předpisů (ve znění zákona č. 183/2024 Sb.)

Část B Faktory životního prostředí, které budou/nebudou negativně ovlivněny odnětím půdy ze zemědělského půdního fondu:

Skupina faktorů A

*Národní parky – zóna soustředěné péče o přírodu, národní přírodní rezervace nebo národní přírodní památky
Národní parky – zóna kulturní krajiny, chráněné krajinné oblasti – I. zóna, přírodní rezervace, přírodní památky, evropsky významné lokality nebo ptačí oblasti
Chráněné krajinné oblasti – II. zóna nebo územní systémy ekologické stability
Ochranná pásma národních parků, chráněné krajinné oblasti – III. zóna nebo významné krajinné prvky*

Nebudou negativně ovlivněny.

Zájmové území nezasahuje do žádného vyhlášeného prvku ochrany přírody a krajiny (vyjmenovaného ve Skupině faktorů A) dle náhledu do grafické a textové části platného Územního plánu Dukovany a dle náhledu do Mapového portálu Agentury ochrany přírody a krajiny ČR viz. Obr. č. 2.

Obr. č. 2

Zákres prvků ochrany přírody a krajiny, Mapový portál Agentury ochrany přírody a krajiny ČR (náhled dne 12.02.2025).



Zájmové území.

Skupina faktorů B

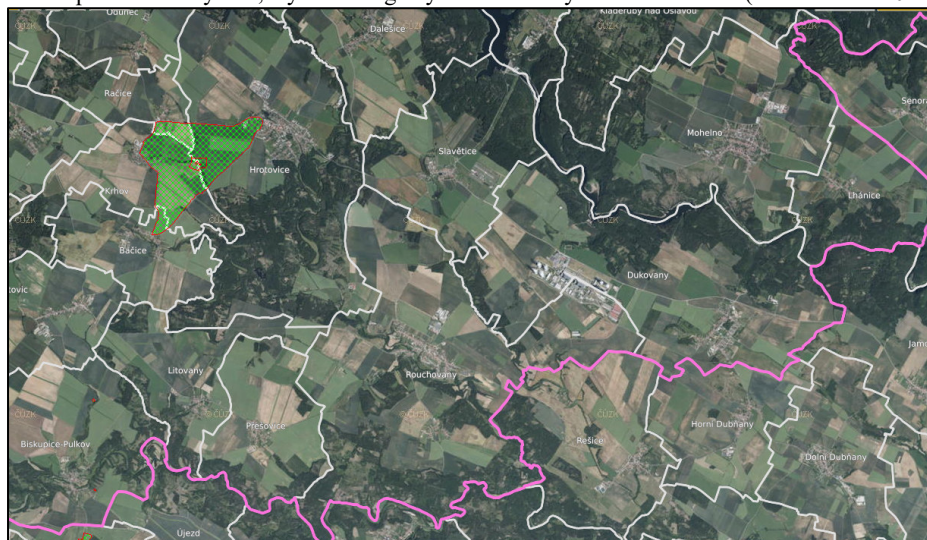
Chráněné oblasti přirozené akumulace vod, ochranná pásma vodních zdrojů II. stupně, ochranná pásma I. stupně přírodních léčivých zdrojů nebo ochranná pásma I. stupně zdrojů přírodních minerálních vod

Nebudou negativně ovlivněny.

Zájmové území nezasahuje do žádného vyhlášeného prvku ochrany vod (vyjmenovaného ve Skupině faktorů B) dle náhledu do Hydroekologického informačního systému VÚV TGM viz. Obr. č. 3 a dle náhledu do grafické a textové části platného Územního plánu Dukovany.

Obr. č. 3

Zákres prvků ochrany vod, Hydroekologický informační systém VÚV TGM (náhled dne 12.02.2025).



Skupina faktorů C

Území mimo plochy určené územně plánovací dokumentací k zástavbě nebo pro jiné urbanistické funkce

Nebudou negativně ovlivněny.

Stavba je v souladu s podmínkami platného územního plánu Dukovany, řešeno zpracovatelem příslušné projektové dokumentace.

Skupina faktorů D

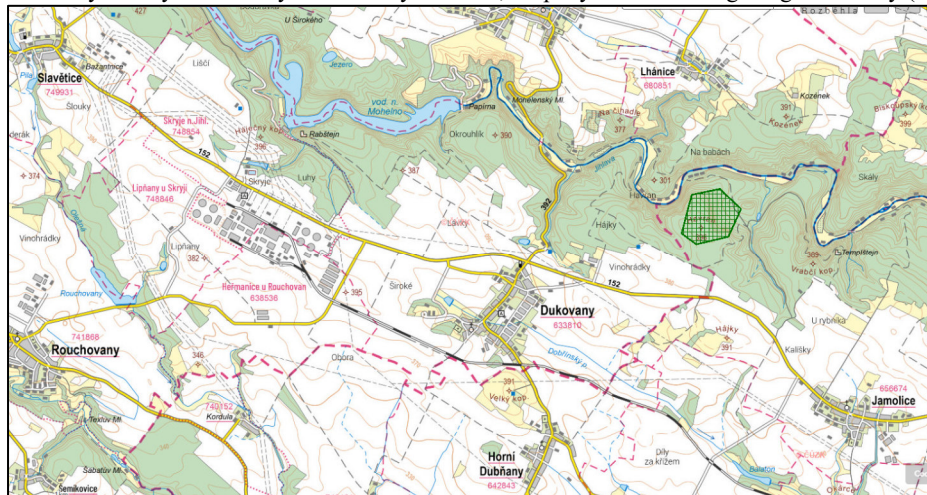
Chráněná ložisková území

Nebudou negativně ovlivněny.

Zájmové území nezasahuje do žádného vyhlášeného chráněného ložiskového území dle náhledu do Mapového serveru České geologické služby (GEOFOND) viz. Obr. č. 4.

Obr. č. 4

Zákres vyhlášených chráněných ložiskových území, Mapový server České geologické služby (náhled dne 12.02.2025).



Skupina faktorů E

Pozemky, které nenavazují na zastavěné území, jsou – li na nich umístovány stavební záměry pro obchod, výrobu nebo skladování

Nebudou negativně ovlivněny.

Netýká se tohoto stavebního záměru.

Předmětem navrhované stavby je vybudování fotbalového hřiště s lajnováním na malou kopanou z fotbalové umělé trávy s tlumící podložkou.

Nové hřiště bude doplňovat stávající sportovní areál s multifunkčním hřištěm, travnatým fotbalovým hřištěm a sportovní halou.

4.3 ODVODY ZA TRVALÉ ODNĚTÍ PŮDY ZE ZEMĚDĚLSKÉHO PŮDNÍHO FONDU

Tabulka č. 2

Parcela dle KN	Výměra dle KN	Kultura	*BPEJ	Trvalý zábor	Odvody za odnětí půdy
	(m ²)			(m ²)	(Kč)
319/1	6 863	TTP	4.58.00	1 415	119 072,25
Celkem	6 863			1 415	zaokr. 119 072

*Zákres hranice BPEJ viz. Kopie KM vč. zákresu hranice BPEJ v Přílohové části tohoto dokumentu.

Hodnota základní ceny pozemků – 7,65 Kč/m² pro BPEJ 4.58.00 dle Přílohy č. 4 k Vyhlášce č. 370/2024 Základní ceny zemědělských pozemků podle BPEJ, základní sazby odvodů za odnětí půdy ze zemědělského půdního fondu – 7,65 Kč/m² pro BPEJ 4.58.00 a výsledné sazby odvodů za odnětí půdy ze zemědělského půdního fondu – 84,15 Kč/m² pro BPEJ 4.58.00 je patrná z tabulky výpočtu odvodů za trvalé odnětí půdy ze zemědělského půdního fondu v Přílohové části tohoto dokumentu (TABULKA).

5. SKRÝVKY KULTURNÍCH ZEMIN

5.1 PŮDNÍ CHARAKTERISTIKY LOKALITY

Základním ukazatelem hodnocení kvality půd jsou bonitní půdně ekologické jednotky (BPEJ) jako nezbytná součást pedologických charakteristik.

Jednotky BPEJ jsou označeny pětimístným kódem:

1. číslo označuje klimatický region,
2. a 3. číslo, t. j. dvojčíslí označuje příslušnost k hlavní půdní klimatické jednotce (HPJ),
4. číslo vyjadřuje svažitost pozemku a jeho expozici,
5. číslo udává poměr hloubky a skeletovitosti půdního profilu.

Zájmové území náleží do BPEJ: 4.58.00

Z uvedené charakteristiky platí:

Klimatický region: 4 – mírně teplý (až teplý), značně (MT3)

Hlavní půdní jednotka (HPJ): 58

Genetický půdní představitel dle KPP	fluvizem glejová (FLq), fluvizem oglejená (FLg)
Půdotvorný substrát	koluviální a nivní sedimenty
Skupina půdních typů	fluvizemě

Svažitost pozemku a jeho expozice:

0 - úplná rovina, rovina / rovina se všesměrnou expozicí, jih (jihozápad až jihovýchod), východ a západ (jihozápad až severozápad, jihovýchod až severovýchod), sever (severozápad až severovýchod)

Skeletovitost a hloubka a půdy:

0 - bezskeletovitá, s příměsí / půda hluboká

Z hlediska zařazení bonitní půdně ekologické jednotky do třídy ochrany zabírané zemědělské půdy pro zájmové území platí:

4.58.00	I. třída ochrany
---------	------------------

Umístěním stavby bude trvale dotčena výhradně zemědělská půda zařazená do I. třídy ochrany, nejceennější, kterou je možno odejmout ze zemědělského půdního fondu pouze výjimečně.

Přípustnost tohoto záboru byla posouzena v rámci vyhodnocení záboru zemědělské půdy v příslušné územně plánovací dokumentaci obce Dukovany.

Stavba je v souladu s podmínkami platného Územního plánu Dukovany, řešeno zpracovatelem příslušné projektové dokumentace.

Trvalý zábor zemědělské půdy je navrhován na ploše občanského vybavení – sport a tělovýchova (OS) s hlavním využitím pro sportovní a tělovýchovná zařízení organizované i neorganizované dle náhledu do platného Územního plánu Dukovany.

Nové hřiště bude doplňovat stávající sportovní areál s multifunkčním hřištěm, travnatým fotbalovým hřištěm a sportovní halou.

Trvalý zábor zemědělské půdy byl navržen v přípustném rozsahu a v souladu s regulativy funkčního využití území dle jejich vymezení v platné ÚPD obce Dukovany (řešeno zpracovatelem příslušné projektové dokumentace) a tak, aby nedošlo ke zhoršení hydrologických a odtokových poměrů v zájmovém území (řešeno zpracovatelem příslušné projektové dokumentace).

Umístěním stavby nebude dotčen žádný prvek ochrany přírody a krajiny a ekologicky významný prvek (EVP) dle náhledu do Evidence RP LPIS a dle náhledu do Mapového portálu Agentury ochrany přírody a krajiny ČR, a rovněž nebude dotčen žádný prvek ochrany vod dle náhledu do Hydroekologického informačního systému VÚV TGM.

5.2. PŘEDBĚŽNÁ BILANCE SKRÝVEK KULTURNÍCH ZEMIN A NÁVRH ZPŮSOBU JEJICH HOSPODÁRNÉHO VYUŽITÍ

Pro skrývku je vhodná svrchní vrstva drnu a níže humózní hlína – ornice o předpokládané průměrné mocnosti 0,30 m (antropogenní kulturní zemina). Podorniční vrstva zde nebyla zastižena.

Drn a humózní hlína budou předmětem skrývky a budou dočasně uloženy odděleně při okraji zájmového území, mimo aktivní stavební zónu.

Předpokládaná průměrná mocnost skrývky ornice byla stanovena na základě posouzení fotodokumentace 1 kopané sondy viz. Obr. č. 5.

Sondu provedl technický pracovník obce Dukovany, provedení sondáže zajistil zpracovatel dokumentace pro povolení stavby.

Výkop byl proveden úměrně v prostoru navrženého trvalého záboru zemědělské půdy, ve středové části plochy navrženého hřiště viz. Obr. č. 5.

Obr. č. 5

Fotodokumentace kopané sondy.



drnová vrstva + 30 cm ornice



- Umístění kopané sondy.

Na základě uvedeného byly stanoveny níže uvedené bilanční údaje.

Bilanční údaje:

Celková plocha navrhovaného trvalého záboru zemědělské půdy:	1 415,00 m ²
Předpokládaná průměrná mocnost skrývky ornice	0,30 m
Velikost skrývky ornice	424,50 m ³
$1\,415\text{ m}^2 \times 0,30\text{ m} = 424,50\text{ m}^3$	

Pozn.

V případě, že bude velikost skrývky ornice menší nebo větší než je výše uvedená, bude hospodárně nakládáno s příslušným množstvím ornice.

Upozorňujeme, že je vždy třeba důsledně skrýt všechny pojezdové, manipulační a skladovací prostory.

Navrhovaný způsob využití ornice

Ornice bude dle návrhu projektu použita z části v rámci konečných vegetačních úprav pozemku p. č. 319/1 v k. ú. Dukovany po dostavbě, z části bude rozprostřena na navazující nezastavěnou plochu pozemku p. č. 319/1 v k. ú. Dukovany.

Je plně v kompetenci příslušného orgánu ochrany ZPF posoudit, zda je navrhovaný způsob využití ornice hospodárný.

Způsob nakládání s ornici

Sejmutá ornice bude uložena v hrůbkové figuře na separátní deponii, která bude zřízena na pozemku p. č. 319/1 v k. ú. Dukovany, mimo aktivní stavební zónu (doba ukládky nepřesáhne dobu 1 roku včetně doby potřebné k uvedení zemědělské půdy do původního stavu).

Deponie bude upravena do tvaru lichoběžníku. Výška vrstvení ornice na deponie nepřekročí 3 m (nebude menší než 2 m). Boční svahy (stabilizační svahy) budou upraveny do sklonu 1:1,5 až 1:2.

Povrch deponie ornice bude urovnán, v případě ukládky ornice delší než 6 měsíců budou boční svahy a koruna deponie ozeleněny zatravněním travní směsí.

Součástí travní směsi budou jetelotrávy vyznačující se produktivností po celou vegetační dobu (jetel plazivý).

Pokud dojde k zaplevelení deponie, bude provedeno její chemické ošetření a nové osetí travním semenem.

K chemickému ošetření budou použity pouze povolené (registrované) přípravky na ochranu rostlin. Tyto budou použity výhradně v předepsaných koncentracích, dávkách a způsobem, který je uveden na etiketě přípravku.

Po celou dobu dočasného uložení je nutné ornici chránit před znehodnocením např. rozježděním mechanickými prostředky, smísením s ostatními zeminami nebo výkopky a také před zeizením.

O činnostech souvisejících s manipulací, uskladněním, ochranou, ošetřením a rozprostřením ornice (zpětným hospodárným využitím ornice) bude veden protokol – provozní deník, jako nástroj zpětného monitoringu a kontroly hospodárneho využití ornice (princip správnosti, úplnosti a účelnosti).

Navrhovaný způsob využití drnové vrstvy

Drn bude rozmělněn nebo zkompostován a bude použit jako „zelené hnojivo“.

Je plně v kompetenci příslušného orgánu ochrany ZPF posoudit, zda je navrhovaný způsob využití drnové vrstvy hospodárný.

6. ÚDAJE O ODVODNĚNÍ, ZÁVLAHÁCH A PROTIEROZNÍCH OPATŘENÍCH

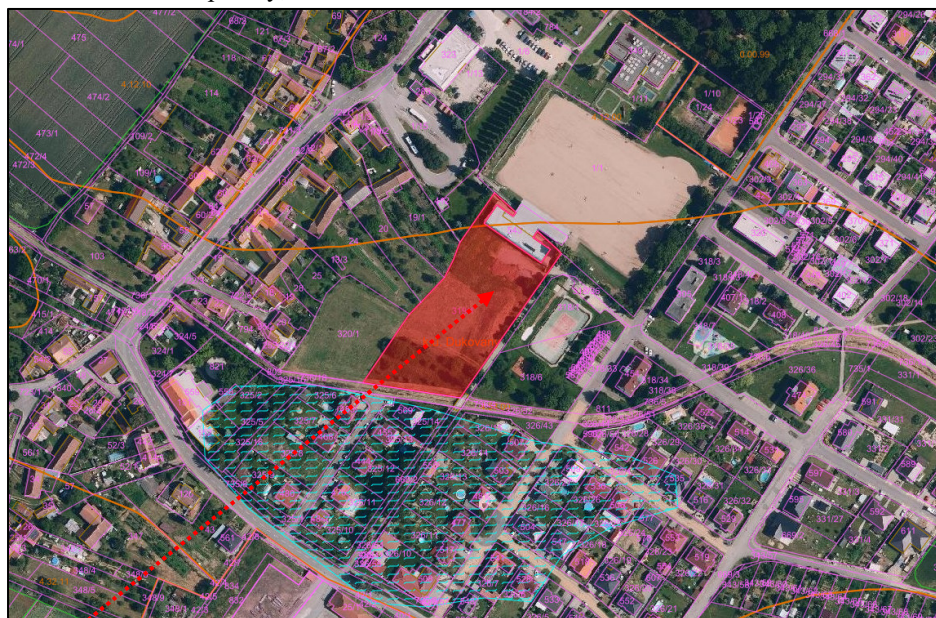
Meliorace

Meliorace (meliorace – systém odvodnění – plošného a liniového nebo systém zavlažování) je opatřením vedoucím ke zlepšení úrodnosti půd, které jsou přirozeně málo úrodné nebo u kterých došlo v důsledku nevhodných zásahů nebo působením vnějších činitelů ke snížení jejich produkční schopnosti.

Zemědělský pozemek p. č. 319/1 v k. ú. Dukovany není meliorován dle náhledu do grafické části platného Územního plánu Dukovany a dle náhledu do Evidence RP LPIS viz. Obr. č. 6.

Obr. č. 6

Zákres odvodněné plochy, Evidence RP LPIS.



Zemědělský pozemek p. č. 319/1 v k. ú. Dukovany.

V případě, že by bylo během stavby meliorační zařízení zastiženo, je nezbytné jeho funkčnost zachovat popř. obnovit.

Údaje o protierozních opatřeních

Protierozní opatření se zaměřují na zmírnění negativního projevu vodní a větrné eroze, spočívají v ochraně půdy před účinky dopadajících kapek erozně nebezpečného deště, podpoře vsaku vody do půdy, omezení unášecí síly vody a soustředěného povrchového odtoku, zpomalení, zachycení a bezpečném odvedení povrchového odtoku na zájmovém půdním bloku nebo jeho dílu.

Viz. příloha č. 1 Soupis trvale odnímaných zemědělských pozemků v Přílohové části tohoto dokumentu.

7. PLÁN VHODNÝCH OPATŘENÍ PRO NAPLNĚNÍ VEŘEJNÉHO ZÁJMU NA ZADRŽENÍ VODY V KRAJINĚ

Hospodaření s dešťovou vodou dle návrhu zpracovatele příslušné projektové dokumentace

V Souhrnné technické zprávě projektu je uvedeno:

(B. Souhrnná technická zpráva, Dokumentace pro povolení stavby, Bc. Tomáš Maxner, 01/2025)

„Stavba nebude mít vliv na okolní stavby a pozemky ani na odtokové poměry. Srážkové vody z umělé trávy mají být vsakovány rovnoměrně v těchto plochách. V okolí stavby se nacházejí zatravněné plochy. Navrhovaným způsobem nedojde k likvidaci srážkových vod, z předmětné stavby, ke zhoršení odtokových poměrů na předmětné lokalitě a nedojde k podmáčení okolních pozemků a staveb. Bude zachován přirozený stávající povrchový odtok dešťových srážek. Navržený povrch z umělé trávy je propustný a díky podkladním vrstvám z drčeného kameniva bude zajištěno rovnoměrné vsakování srážkových vod v celé ploše novostavby hřiště do podloží“.

V Havířově dne 12.02.2025

PŘÍLOHY

SOUPIS TRVALE ODNÍMANÝCH ZEMĚDĚL. POZEMKŮ

VÝPOČET ODVODŮ ZA TRVALÉ ODNĚTÍ PŮDY
ZE ZEMĚDĚLSKÉHO PŮDNÍHO FONDU – TABULKA

INFORMACE O PARCELE platnost k datu 12.02.2025

KOPIE KM vč. zakresu hranice BPEJ platnost k 12.02.2025

C.2 KATASTRÁLNÍ SITUAČNÍ VÝKRES
Dokumentace pro povolení stavby, Bc. Tomáš Maxner, 1:500, 01/2025

C.3 KOORDINAČNÍ SITUAČNÍ VÝKRES
Dokumentace pro povolení stavby, Bc. Tomáš Maxner, 1:500, 01/2025

Soupis trvale odnímaných zemědělských pozemků

Název obce	Katastrální území	Číslo parcelní	Celková výměra (m²)	Odnímaná výměra	BPEJ	Třída ochrany	Druh pozemku	Způsob využití pozemku	Informace o existenci odvodnění	Informace o existenci závlah	Informace o existenci staveb k ochraně pozemku před erozní činností vody
				trvale							
Dukovany	Dukovany (633810)	319/1	6 863	1 415	4.58.00	I.	TTP	TTP	Ne	Ne	Ne
				Součet plochy požadované pro trvalé odnětí (m²)	1 415						

VÝPOČET ODVODŮ ZA ODNĚTÍ PŮDY ZE ZEMĚDĚLSKÉHO PŮDNÍHO FONDU

Katastrální území:
Okres:
Kraj:
Místo stavby:

Dukovany (633810)
Třebíč
Vysočina
Dukovany

Stavba: Novostavba fotbalového hřiště – Dukovany
Odnětí: trvalé
Stavebník: Obec Dukovany

Údaje o odnímaném zemědělském pozemku						Výpočet odvodů za odnětí půdy ze zemědělského půdního fondu						
Parcelní číslo dle KN	Kultura	Trvalý zábor (m2)	Kód BPEJ, popř. klimatický region a HPJ příslušející k uvedenému výměře pozemku	Třída ochrany	Základní hodnotový ukazatel ZP v Kč na 1 m2 dle příl. č. 4 k Vyhl. č. 370/2024 ve znění pozdějších změn a předpisů - sl. 4	Faktory životního prostředí, které budou negativně ovlivněny odnětím půdy ze ZPF Část B příl. k zák.č. 334/1992 Sb. ve znění pozdějších změn a předpisů (ve znění zákona č. 183/2024 Sb.)			Základní sazba odvodu za odnětí 1 m2 půdy ze ZPF v Kč sl. 6 x sl. 9	Koeficient dle třídy ochrany	Trvalý zábor Kč/1 m2 půdy ze ZPF v Kč sl. 10 x sl. 11	Odvody za odnětí půdy ze ZPF v Kč sl. 3 x sl. 12
						Skupina faktorů	Faktor - název	Ekologická váha vlivu				
sl. 1	sl. 2	sl. 3	sl. 4	sl. 5	sl. 6	sl. 7	sl. 8	sl. 9	sl. 10	sl. 11	sl. 12	sl. 13
319/1	TTP	1 415	4.58.00	I.	7,65		Nebudou negativně ovlivněny		7,65	11	84,15	119 072,25
Celkem odnětí zem. půdy v m2:						LV Viz.textová část Vlastník pozemku: Viz.textová část			Odvody za odnětí půdy ze ZPF:			
									119 072,25			
k. ú. Dukovany (633810)						LV Viz.textová část Vlastník pozemku: Viz.textová část			Odvody za odnětí půdy ze ZPF:			
Celkem odnětí zem. půdy v m2:									zaokr. 119 072			



Okres CZ0634 Třebíč
Kat. území 633810 Dukovany

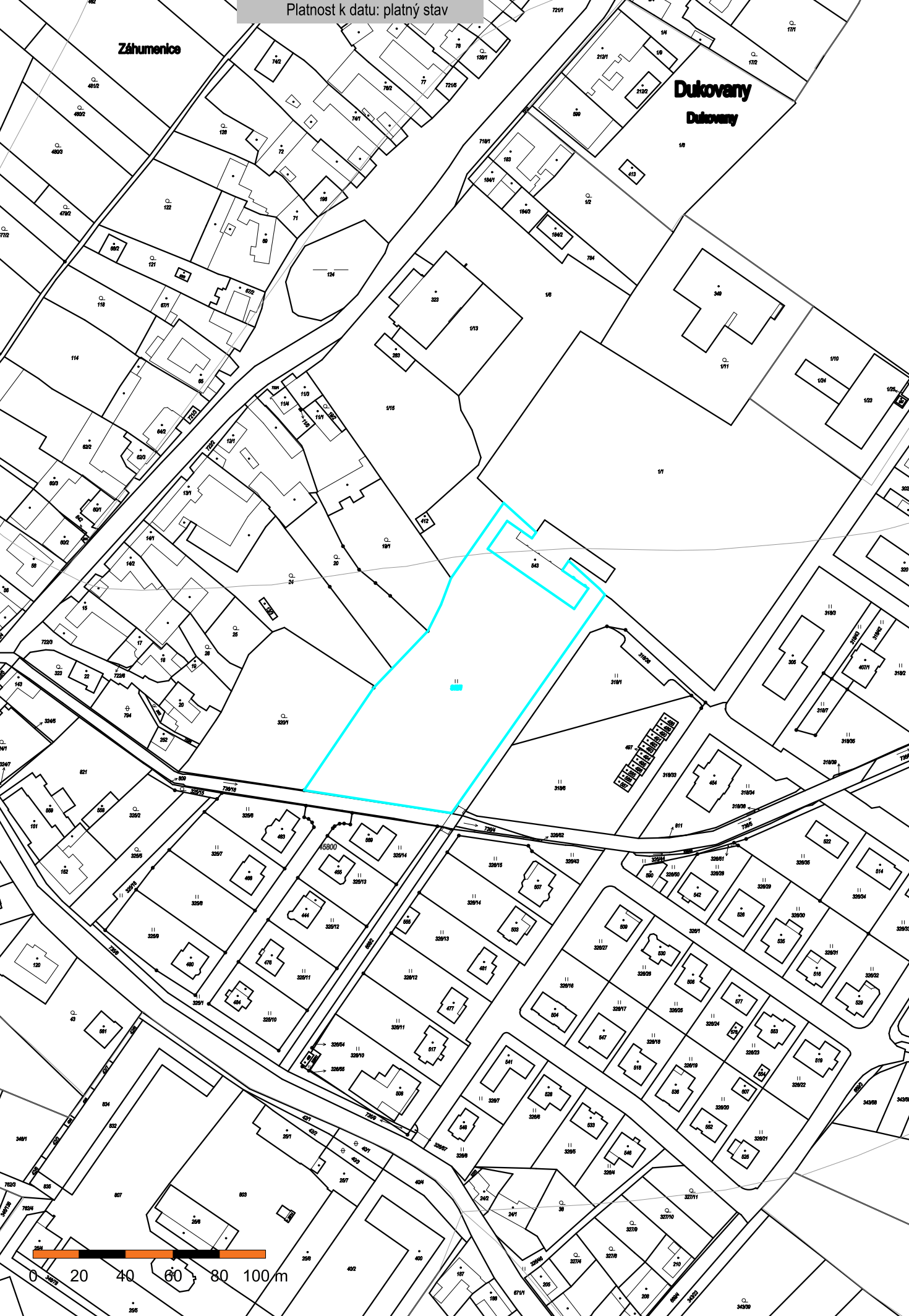
Obec 590576 Dukovany

Parcela	319/1	K nemovitosti je zapsáno jiné věcné právo, poznámka nebo upozornění			
Výměra [m2]	6863	Výměra vypočtena Graficky nebo v digitalizované mapě			
Druh pozemku	trvalý travní porost				
Způsob ochrany	zemědělský půdní fond				
Mapa	KMD - HROTOVICE, 1-5/11	Řízení Z-6437/2014-710			
Kód BPEJ	Výměra				
45800	6669				
41200	194				
LV	Vlastník, jiný oprávněný	Adresa	Char.	Spoluvl.podíl	Typ práv.vztahu
10001	Obec Dukovany, č.p. 99, 67556 Dukovany				Vlastnické právo

Poučení: Údaje katastru lze užít pouze k účelům uvedeným v § 1 odst. 2 katastrálního zákona. Osobní údaje získané z katastru lze zpracovávat pouze při splnění podmínek obecného nařízení o ochraně osobních údajů. Podrobnosti viz <https://cuzk.gov.cz/>.

Záhumenica

Dukovany
Dukovany



Platnost k datu: platný stav

Záhumerice

Dukovany
Dukovany

4.72.00
4.78.00





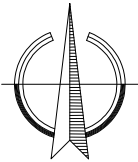
LEGENDA

- DOTČENÉ STAVEBNÍ PARCELY
- 319/1

STAVEBNÍ POZEMEK
- FOTBALOVÉ HŘIŠTĚ**
HRACÍ PLOCHA Z UMĚLÉ TRÁVY
50 x 28 M, PLOCHA: 1400 M²
- OKOLNÍ ZÁSTAVBA
- NOVÉ PODZEMNÍ KABELOVÉ VEDENÍ PRO
OSVĚTLENÍ, CYKY-J 4x4, DÉLKA 150 M
CHRÁNIČKA KOPOFLEX Ø50 MM,
DÉLKA: 140 M
ZEMNÍČÍ PÁSEK 30x4 FeZn, DÉLKA: 140 M
VÝSTRAŽNÁ FÓLIE S BLESKEM: 140 M
- NOVÉ PODZEMNÍ KABELOVÉ VEDENÍ
CYKY-J 5x4, DÉLKA 55 M
CHRÁNIČKA KOPOFLEX Ø50 MM, 55 M
VÝSTRAŽNÁ FÓLIE S BLESKEM: 55 M

ZASTAVĚNÁ PLOCHA STAVBOU: 1 414,57 M²

Katastrální území: Dukovany [633810]
Polohový systém: S-JTSK
Výškový systém: BpV
±0,000 = 343,550 m.n.m.



DOKUMENTACE NESLOUŽÍ JAKO DOKUMENTACE K PROVEDENÍ STAVBY
ČI JAKO DODAVATELSKÁ VÝROBNÍ DOKUMENTACE.

DOKUMENTACE PRO POVOLENÍ STAVBY		
BC. TOMÁŠ MAXNER Projektová činnost ve výstavbě IČO: 17651085		
PROJEKTOVAL	Bc. Tomáš Maxner	
KRESLIL	Bc. Tomáš Maxner	
NOVOSTAVBA FOTBALOVÉHO HŘIŠTĚ - DUKOVANY	DATUM	LEDEN 2025
	MĚŘÍTKO	1:500
KATASTRÁLNÍ SITUAČNÍ VÝKRES	FORMÁT	2xA4
	Č.V.	C.2



LEGENDA

- DOTČENÉ STAVEBNÍ PARCELY
- STAVEBNÍ POZEMEK
- FOTBALOVÉ HŘIŠTĚ**
HRACÍ PLOCHA Z UMĚLÉ TRÁVY
50 x 28 M, PLOCHA: 1400 M²
- OKOLNÍ ZÁSTAVBA
- STÁVAJÍCÍ ZELEŇ

VEDENÍ SÍTÍ

- NOVÉ PODZEMNÍ KABELOVÉ VEDENÍ PRO
OSVĚTLENÍ, CYKY-J 4x4, DÉLKA 150 M
CHRÁNIČKA KOPOFLEX Ø50 MM,
DÉLKA: 140 M
ZEMNÍČÍ PÁSEK 30x4 FeZn, DÉLKA: 140 M
VÝSTRAŽNÁ FÓLIE S BLESKEM: 140 M
- NOVÉ PODZEMNÍ KABELOVÉ VEDENÍ
CYKY-J 5x4, DÉLKA 55 M
CHRÁNIČKA KOPOFLEX Ø50 MM, 55 M
VÝSTRAŽNÁ FÓLIE S BLESKEM: 55 M
- PRŮBĚH OPTICKÉHO KABELU, HDPE
TRUBKY NEBO SOUBĚH OPTICKÉHO A
METALICKÉHO KABELU, SÍTĚ NN
CETIN
- GRAVITAČNÍ KANALIZACE JEDNOTNÁ
VODÁRENSKÁ AKCIOVÁ SPOLEČNOST, a.s.

ZASTAVĚNÁ PLOCHA STAVBOU: 1 414,57 M²

Katastrální území: Dukovany [633810]
Polohový systém: S-JTSK
Výškový systém: BpV
±0,000 = 343,550 m.n.m.

DOKUMENTACE NESLOUŽÍ JAKO DOKUMENTACE K PROVEDENÍ STAVBY
ČI JAKO DODAVATELSKÁ VÝROBNÍ DOKUMENTACE.

DOKUMENTACE PRO POVOLENÍ STAVBY		
BC. TOMÁŠ MAXNER Projektová činnost ve výstavbě IČO: 17651085		
PROJEKTOVAL	Bc. Tomáš Maxner	
KRESLIL	Bc. Tomáš Maxner	
NOVOSTAVBA FOTBALOVÉHO HŘIŠTĚ - DUKOVANY	DATUM	LEDEN 2025
	MĚŘÍTKO	1:500
KOORDINAČNÍ SITUAČNÍ VÝKRES	FORMÁT	2xA4
	Č.V.	C.3