

Zpracovatel:
Ing. Petr Paseka

Artechnic-Schröder, a.s.
petr.paseka@artehnic-
schreder.cz

Datum:
03.02.2022



VO Konice - osvětlení křižovatky

Svítidla:
MC2 / 70 W / medium / SON-T;
výška sloupu 10 m, výložník 1,5 m;

TECEO S / 16 LED / 600 mA / 5245 / WW 730 / 31 W;
výška sloupu 8 m, výložník 1,5 m;

Vypočtená průměrná osvětlenost výpočetní plochy 11 lx s rovnoměrností 40 %.
Osvětlení výpočetní plochy lze zařadit do třídy C4 dle ČSN EN 13201.

Obsah

VO Konice - osvětlení křižovatky

Plocha 1

Plán rozmístění svítidel.....	3
Seznam svítidel.....	4
Pohledy.....	5
Výpočtové plochy.....	6

Plocha 1



Schröder MC2/1312/SON-T 70 W/881742

Č.	X [m]	Y [m]	Montážní výška [m]	Činitel údržby
1	24.894	20.815	10.000	0.85

Schröder TECEO S / 5245 / 16 LEDs 600mA WW 730 31W / Light Exhauster / 409022

Č.	X [m]	Y [m]	Montážní výška [m]	Činitel údržby
2	58.376	30.414	8.000	0.85
3	25.706	34.880	8.000	0.85

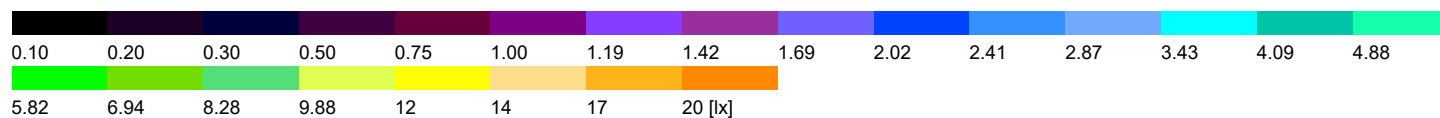
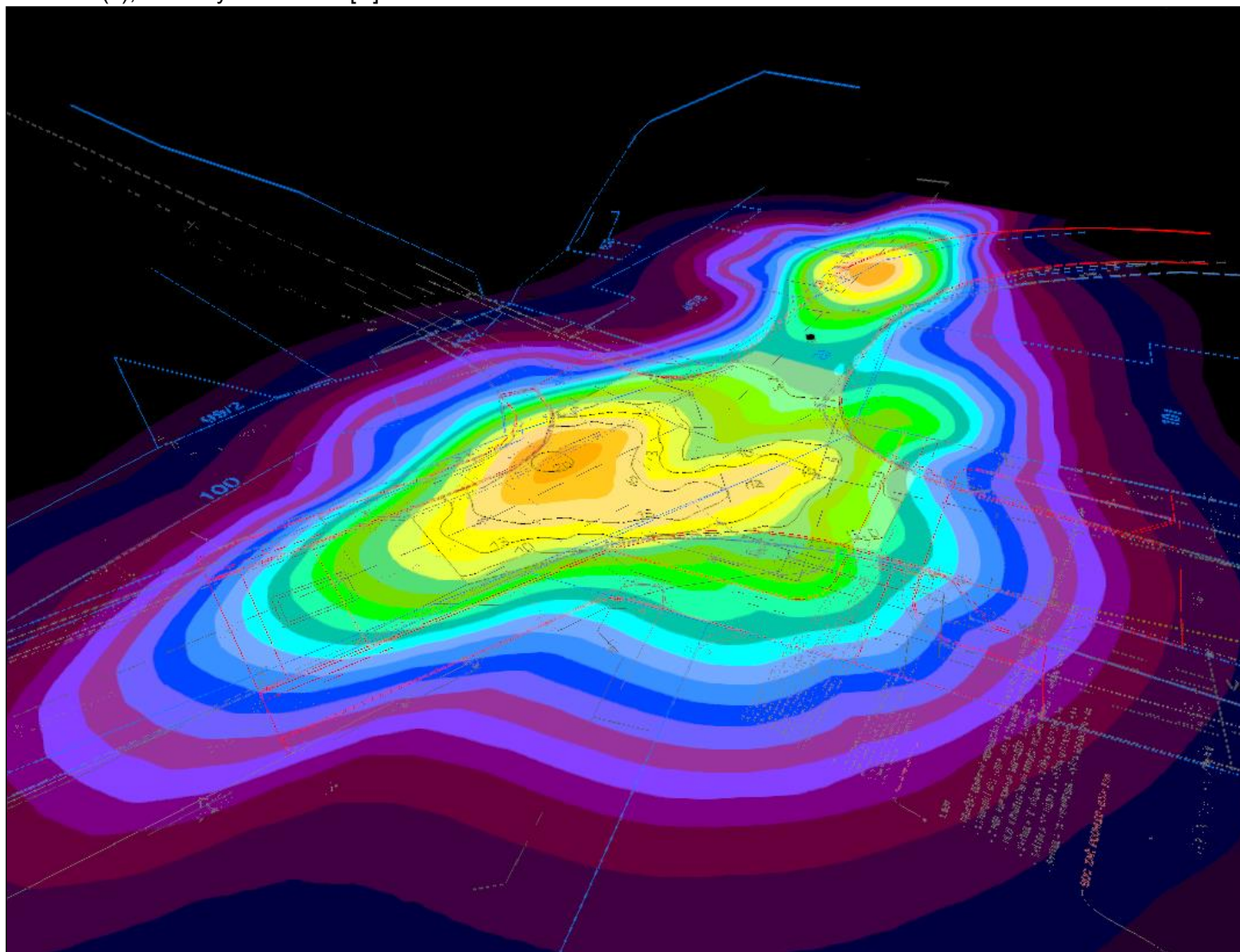
Plocha 1

Počet kusů	Svídlo (Výstup světla)		
1	<p>Schröder - MC2/1312/SON-T 70 W/881742 Výstup světla 1 Osazení: 1xSON-T 70 W Provozní účinnost: 73.56% Světelný tok žárovky: 6600 lm Světelný tok svítidla: 4855 lm Výkon: 70.0 W Světelný výtěžek: 69.4 lm/W</p> <p>Kolorimetrické údaje 1x: CCT 3000 K, CRI 100</p>		
2	<p>Schröder - TECEO S / 5245 / 16 LEDs 600mA WW 730 31W / Light Exhauster / 409022 Výstup světla 1 Osazení: 1x16 LEDs 600mA WW 730 Provozní účinnost: 82.96% Světelný tok žárovky: 4520 lm Světelný tok svítidla: 3750 lm Výkon: 31.0 W Světelný výtěžek: 121.0 lm/W</p> <p>Kolorimetrické údaje 1x16 LEDs 600mA WW 730: CCT 3000 K, CRI 70</p>		

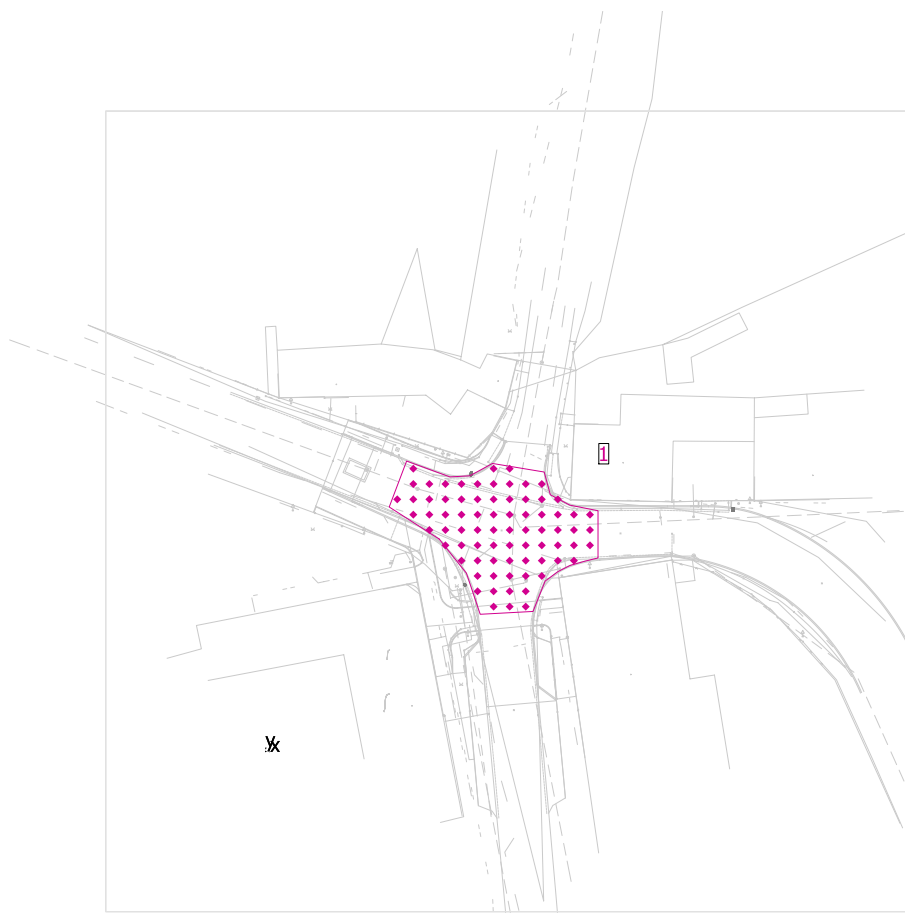
Celkový světelný tok žárovky: 15640 lm, Celkový světelný tok svítidla: 12355 lm, Celkový výkon: 132.0 W, Světelný výtěžek: 93.6 lm/W

Plocha 1

Plocha 1 (3), Intenzity osvětlení v [lx]



Plocha 1



Činitel údržby: 0.85

Všeobecně

Plocha	Výsledek	Průměr (Pož.)	Min	Max	Min/střední	Min/Max
1 Výpočtová plocha 1	Svislá intenzita osvětlení [lx] Výška: 0.000 m	11.0	4.41	20.5	0.40	0.22