


Helena Flodrová\_architekt

NĀZEV

# STAVEBNÍ ÚPRAVY KULTURNÍHO DOMU V OLEŠNICI

STUPĚŇ

DOKUMENTACE PRO PROVEDENÍ  
STAVBY

ČÍSLO PROJEKTU	ORIENTACE	PARÉ
055		

MÍSTO STAVBY		Křtěnoská 157, Olešnice
K.Ú.	Olešnice na Moravě	PARC. Č. 621,626
NADMOŘSKÁ VÝŠKA		0,000 = STÁVAJÍCÍ PODLAHA 1.NP
INVESTOR		
Město Olešnice, nám. Míru 20, 679 74 Olešnice		

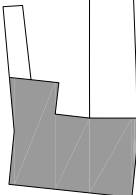
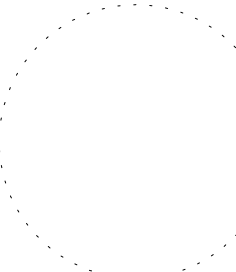
**GENERÁLNÍ PROJEKTANT / PROJEKTANT ČÁSTI PD**  
**Helena Fladrová\_architekt**  
**Prádacka 18, 602 00 Brno**  
**IČO 06380417**  
**+420 775 616 774**  
**h@helenafldr.cz**  
**www.helenafldr.cz**

ZODPOVĚDNÝ PROJEKTANT  
Ing. arch. Helena Flodrová

VYPRACOVALI  
Ing. arch. Helena Flodrová, Ing. arch. Viktor Jindra,  
Ing. arch. Andrea Prajslová, Ing. arch. Štěpán Hirsch, Tomáš Hron

SCHÉMA OBJEKTU

AUTORIZAČNÍ RAZÍTKO

MÉRİTKO 1:100	
FORMAT 6 x A4	

## ČÁST PROJEKTU

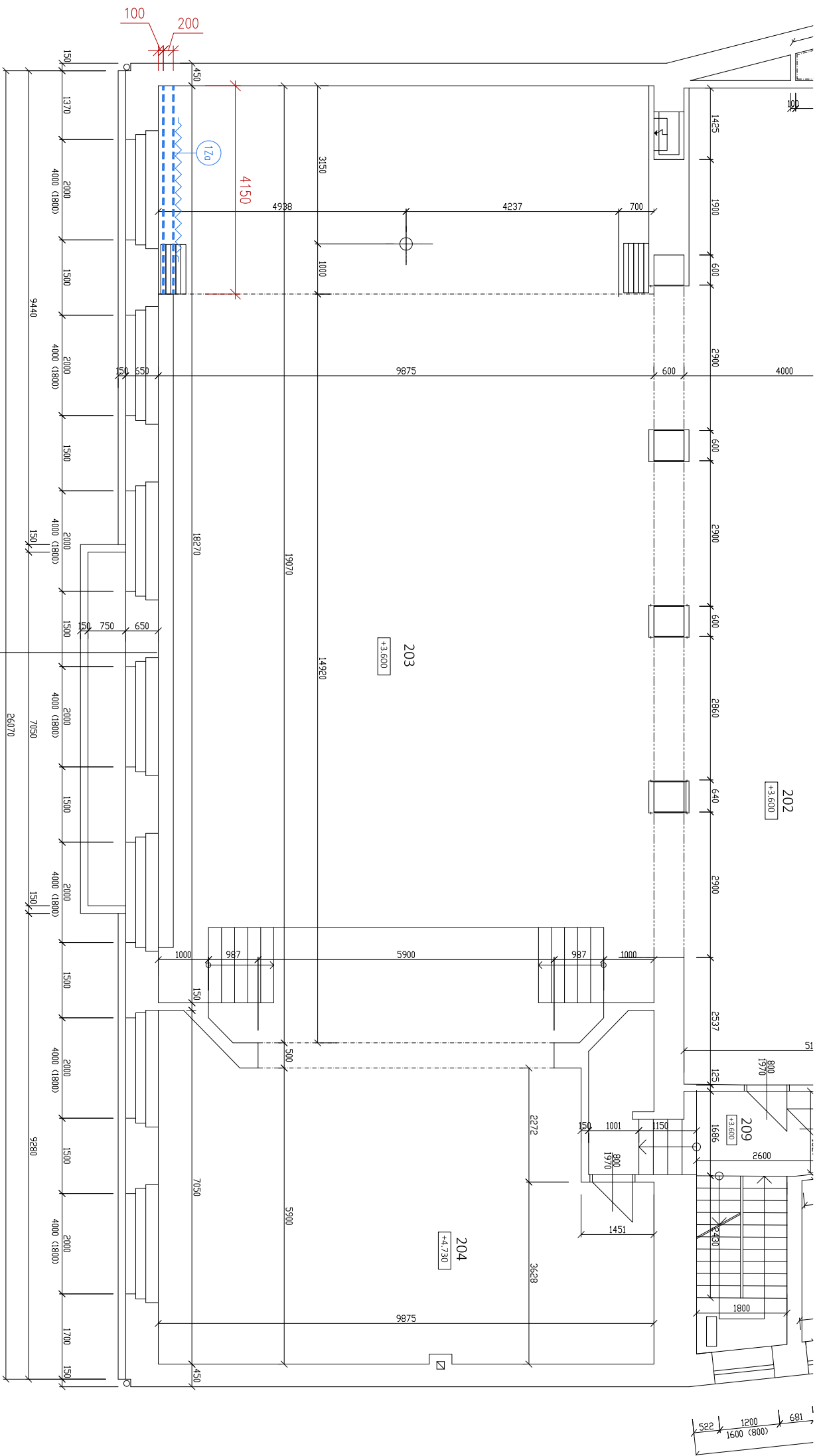
### D.1.1 ARCHITEKTONICKO -

## STAVEBNÍ ČÁST

NÁZEV VÝKRESU

PŮDORYS 2.NP-  
VÝKRES ZÁVĚSŮ


DATUM	01/2023	VÝKRES	N11
-------	---------	--------	-----



## LEGENDA MÍSTNOSTÍ


ČÍSLO MÍST.	NÁZEV MÍSTNOSTI	PLOCHA m <sup>2</sup>
201	SCHODIŠTĚ	24,50
202	PŘÍSAH	96,90
203	DIVADELNÍ SÁL	194,60
204	JEVIŠTĚ	56,10

## LEGENDA



12b

ZAPUŠTĚNÁ DVOUKOLENICE DO SDK  
 TENIČNÍ ZÁŠĚS V BARVĚ TMAVÉ MODŘE. LÁTKA BEZ DEKORU A VZORU  
 PRŮSVITNÁ ZÁCLONNA PŘED OKNY. LÁTKA BEZ DEKORU A VZORU  
 ELEKTRICKÉ OVLÁDÁNÍ  
 ZÁŠĚS A ZÁCLONNA PŘED OKNY S PŘESAHEM 200 mm  
 VÝŠKA NA CELOU SVĚTLOU VÝŠKU MÍSTNOSTI  
 6670 mm V MÍSTĚ HLAVNÍHO SÁLU  
 3200 mm POD GALERIÍ  
 3110 mm NA GALERIÍ



# POZNÁMKA

- PŘED ZAHÁJENÍM PRÁCI NA INSTALACÍCH JE NEZBYTNÉ NUTNÉ PROVÉST CELKOVOU KORDINACI DODAVATELŮ S PROJEKTEM JEDNOTLIVÝCH PROFESÍ A PO VZAJEMNÉM OSOUDHUSSENÍ SPOLU S GENERÁLNÍM PROJEKTANTEM SE MŮŽE PŘÍSTOUPIT K REALIZACI STAVBY.
- PŘED ZAHÁJENÍM VÝROBY OCELOVÝM, DŘEVĚNÝCH NEBO JINÝCH KONSTRUKCÍ JE NUTNÉ VŠE NA MÍSTĚ STAVBY PŘEMĚŘIT A PŘÍPADNÉ ZMĚNY KONZULTOVAT S GENERÁLNÍM PROJEKTANTEM.
- VŠEKERÉ POHLEDOVÉ PRVKY A MATERIÁLY BUDOU DORĚŠENY V RÁMCI TENDROVÉHO ŘÍZENÍ A AUTORSKÉHO DOZORU NA ZÁKLADĚ FYZICKÝCH VZORKŮ. PŘED VÝROBU A MONTÁŽÍ MUSÍ PROBĚHNOUT OSOUDHUSSENÍ ARCHITEKTEM STAVBY
- PROJEKTOVÁ DOKUMENTACE MUSÍ BÝT DODRŽENA V CELÉM SVĚM ROZSAHU. V PŘÍPADĚ ZJIŠTĚNÍ NESROVNALOSTI V PROJEKTOVÉ DOKUMENTACI JE DODAVATEL POVINEN NA NĚ PŘED REALIZACÍ UPOZORNIT A PŘEDAT GENERÁLNÍMU PROJEKTANTOVÍ K DORĚŠENÍ.
- V PRŮBĚHU REALIZACE MUSÍ BÝT DODRŽENY VŠEKERÉ PLATNÉ ČSN A TECHNOLOGICKÉ POSTUPY
- PROJEKTOVÁ DOKUMENTACE NESMÍ BÝT ZA ŽÁDNÝCH OKOLNOSTÍ BEZ PŘEDCHOZÍHO PÍSEMNÉHO SOUHLASU AUTORA MODIFIKOVÁNA NEBO POUŽITA CELÁ NEBO JEJÍ ČÁST K VYTVOŘENÍ JINÉ DOKUMENTACE
- DOKUMENTACE NESLOUŽÍ JAKO VÝROBNÍ DOKUMENTACE STAVBY
- VŠECHNY ZMĚNY OPROTI PROJEKTU PŘED OBJEDNÁNÍM KONZULTUJTE S ARCHITEKTEM.
- VŠEKERÉ NESPECIFIKOVANÉ MATERIÁLY, ROZMĚRY, BARVY A POHLEDOVÉ DETAILY JE NUTNO KONZULTOVAT S ARCHITEKTEM PROJEKTU.
- POKUD BUDE NALEZEN NESOULAD V DOKUMENTACI, INFORMUJTE ARCHITEKTA PROJEKTU
- VŠECHNY ROZMĚRY JE NUTNO PŘED REALIZACÍ ZNAMĚŘIT
- NÁBYTEK NUTNO PŘÍZPUSOBIT ROZMĚRŮM STAVBY
- PŘED REALIZACÍ JE NUTNO ZPRACOVAT AKUSTICKOU STUDII HLAVNÍHO SÁLU !!!