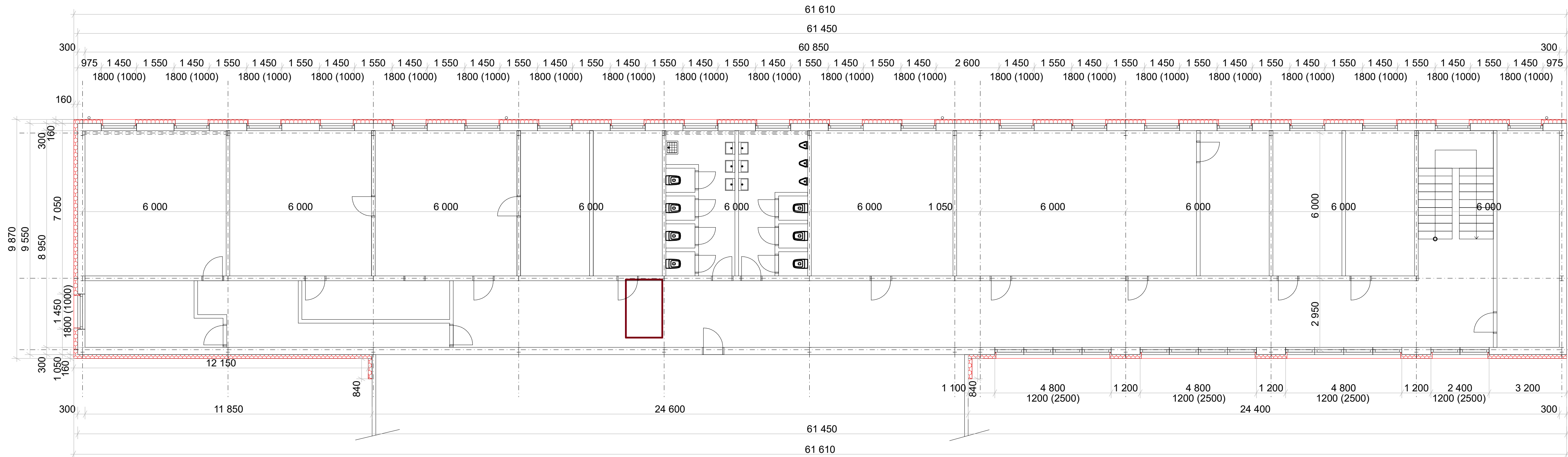
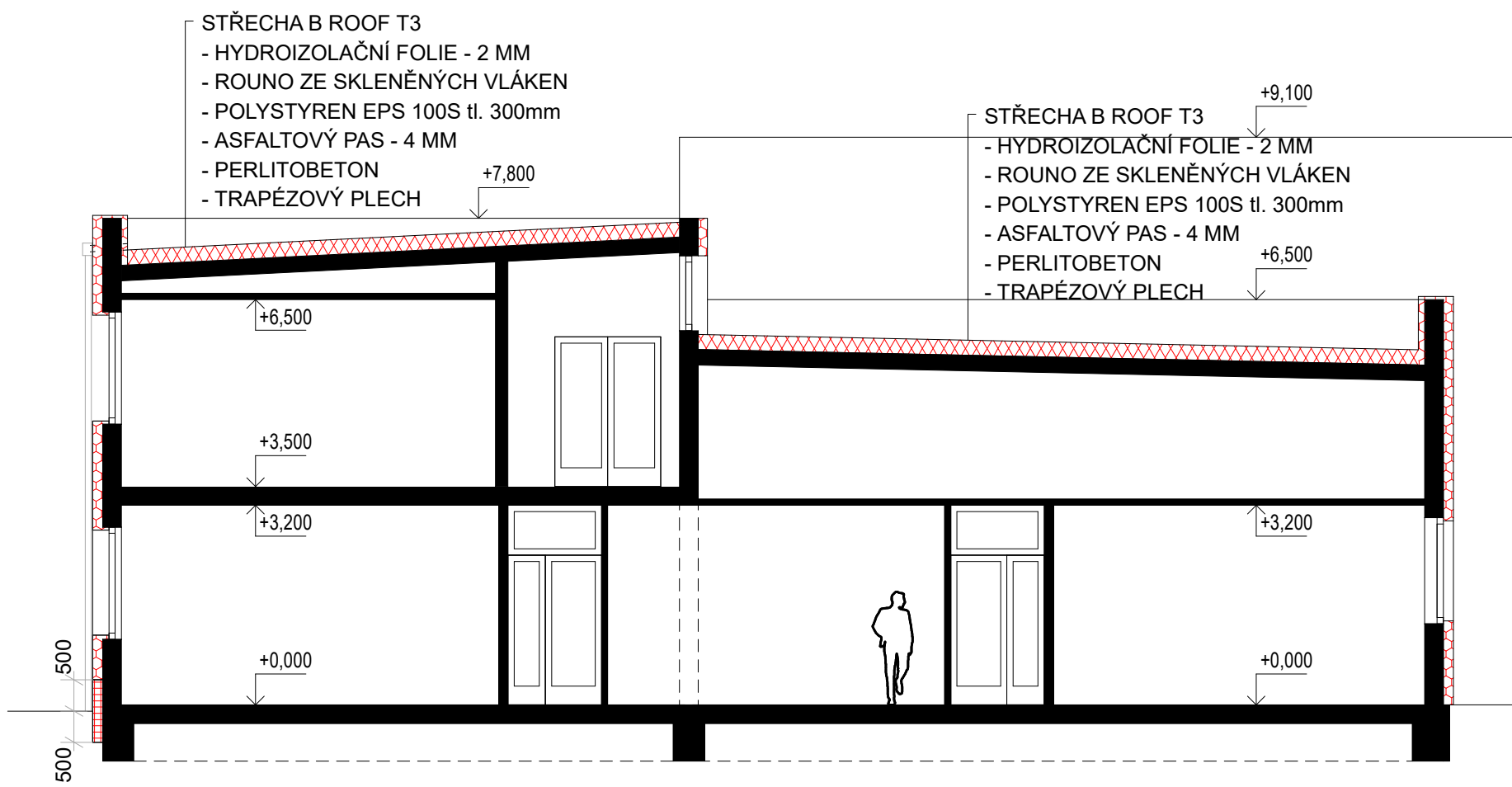
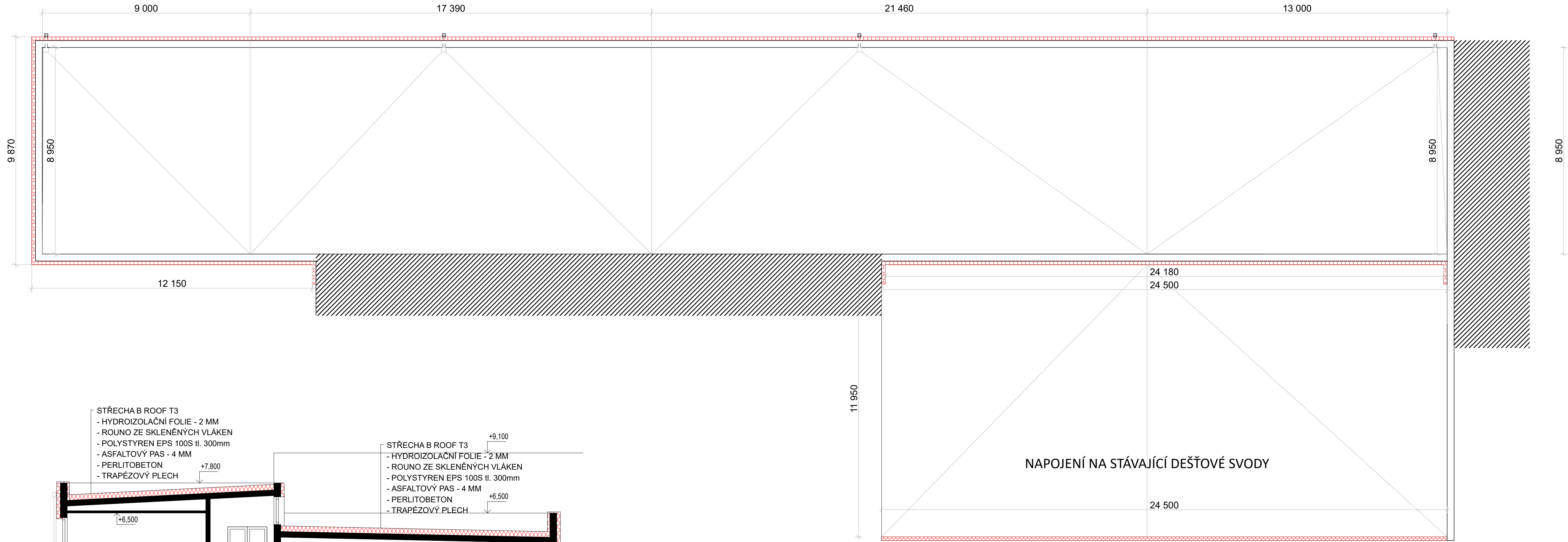


2NP - NOVÝ STAV



EPS 70 S - 160 MM - LAMBA 0,039
STŘEŠNÍ SVOD S VYHŘÍVANÝM CHRLIČEM

STŘECHA - NOVÝ STAV



VŠEOBECNÁ POZNÁMKA:

- TATO DOKUMENTACE NENAHRAZUJE REALIZAČNÍ, DODAVATELSKOU A DÍLENSKOU DOKUMENTACI, DODAVATELSKÁ A DÍLENSKÁ DOKUMENTACE MUSÍ BÝT PŘED ZAPOČETÍM KONKRÉTNÍCH STAVEBNÍCH PRACÍ ODSOUHLASENA ARCHITEKTEM A INVESTOREM.
- V TÉTO DOKUMENTACI BYLY PROJEKTANTEM ZVOLENY DOPORUČENÉ REFERENČNÍ MATERIÁLY, VÝROBKY A SYSTÉMY, KTERÉ VYKAZUJÍ POŽADOVANÉ TECHNICKÉ PARAMETRY, TYTO MATERIÁLY, VÝROBKY A SYSTÉMY MOHOU BÝT NAHRAZENY JINÝMI ZA PŘEDPOKLADU ZACHOVÁNÍ POŽADOVANÝCH TECHNICKÝCH PARAMETRŮ TĚCHTO ZVOLENÝCH A DOPORUČENÝCH REFERENČNÍCH STANDARDŮ. VÝŠE UVEDENÝ POSTUP MUSÍ BÝT VŽDY KONZULTOVÁN S ARCHITEKTEM A ODSOUHLASEN INVESTOREM.
- VŠECHNY POUŽITÉ MATERIÁLY MUSÍ ODPOVÍDAT ČESKÝM NORMÁM, TECHNOLOGICKÝM, BEZPEČNOSTNÍM, HYGIENICKÝM A POŽÁRNÍM PŘEDPISŮM.
- NA STAVBĚ MUSÍ BÝT VŽDY DODRŽOVÁNY VŠECHNY PRACOVNÍ, TECHNOLOGICKÉ A TECHNICKÉ POSTUPY A DOPORUČENÍ VÝROBCŮ JEDNOTLIVÝCH STAVEBNÍCH SYSTÉMU DLE ČSN A SOUVISEJÍCÍCH PŘEDPISŮ.
- PŘI PROVÁDĚNÍ PRÁČI JE NUTNO DODRŽOVAT BEZPEČNOST A OCHRANU ZDRAVÍ DLE VYHLÁŠKY 601/2006 SB.
- VEŠKERÉ STAVEBNÍ PRÁČE MUSÍ PROBÍHAT V KOORDINACI SE VŠEMI SOUVISEJÍCÍMI PROJEKTY A JEDNOTLIVÝMI PROFESEMI.
- ROZMĚRY NUTNO OVĚŘIT NA STAVBĚ, PŘÍPADNÉ ZMĚNY MUSÍ BÝT ODSOUHLASENY ARCHITEKTEM A INVESTOREM.
- VZORKY A VÝROBKY BUDOU PŘEDLOŽENY KE SCHVÁLENÍ ARCHITEKTOVI A INVESTOROVÍ.

a) název stavby
Energetická opatření ve výrobním areálu společnosti Hutní montáže, a.s.
b) místo stavby
adresa: Nádražní 448, 739 25 Sviadnov
katastrální území: k. ú. Sviadnov (okres Frýdek-Místek);760676
Obchodní firma: Hutní montáže, a.s., IČ 15504140
Sídlo: Ruská 1162/60, 703 00 Ostrava Vítkovice
Spisová značka: B 143 vedená u Krajského soudu v Ostravě

PŮDORYS 2.NP, PŮDORYS STŘECHA, ŘEZ A-A

ZPRACOVAL: ING. MARTIN LANGER

1:100