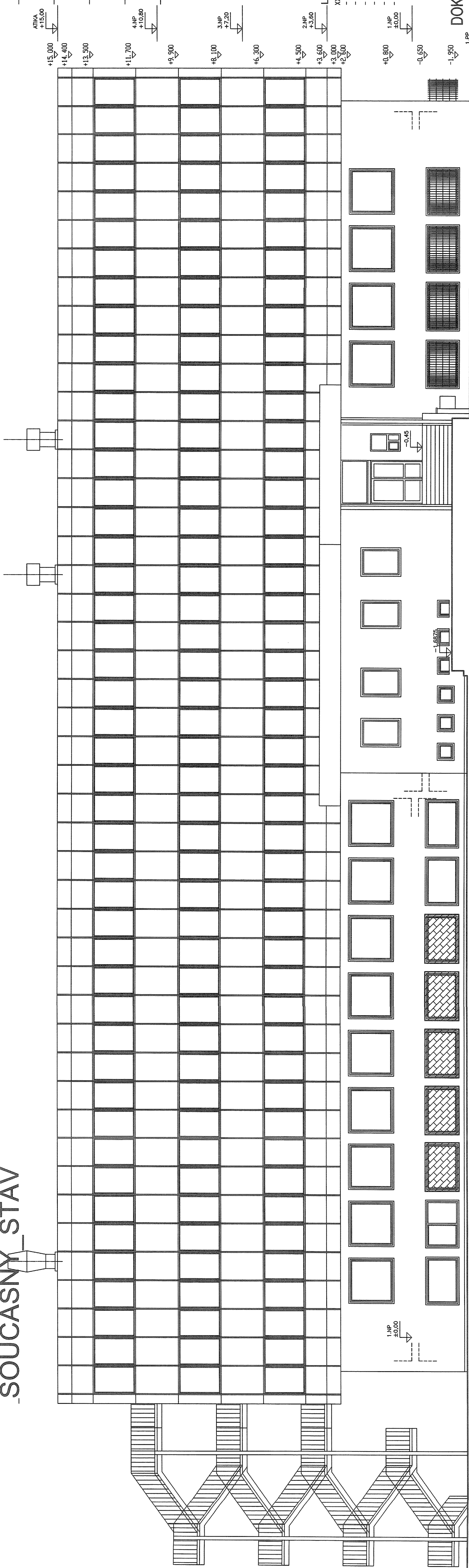


POHLED SEVEROVÝCHOD
SOUČASNÝ_STAV

SNÍŽENÍ ENERGETICKÉ
NÁROČNOSTI

OKRUŽNÍ 2338, Č. LÍPA
POHLED SEVEROVÝCHOD
SOUČASNÝ_STAV
MĚŘÍTKO 1 : 100



Stavební povolení vydané
dle 8.6.2021
pod č.j. MOC/13499/2021/KS/UB
Podpis Věra Růžičková
MĚSTSKÝ ÚŘAD ČESKÁ LÍPA

LEGENDA POHLEDŮ

- XXX
- stěny - panely KERDI Jeseník - barva MUSTARD BS 4-056
- sokl - omítka bílozlatá šlechtěná - barva tmavě červenohnědá
- střešní krytina - střešní plocha, pásy modifikovaného asfaltu
- okna - hliníkové rámy
- dveře, vrata - ocelová
- klempířské prvky - pozinkovaný plech

DOKUMENTACE PRO STAVEBNÍ POVOLENÍ

	Projektová činnost v investiční výstavbě	mobil: +420605120762 e-mail: janaliska65@seznam.cz	Ing. Jana LIŠKOVÁ Česká republika IČO 478 08 322
	Hlavní inženýr projektu:	Zodpovědný projektant:	Kreslí: Číslo HP LASER JET
Místo:	Ing. Vladimír BRAUM		Ing. Jana Lišková
Datum:		listopad 2020	
Účel:		stavební řízení (DSP)	
Název akce:		ENERGETICKÉ NÁROČNOSTI OBJEKTU OKRUŽNÍ 2338, ČESKÁ LÍPA	
D.1.1. ARCHITEKTONICKO-STAVEBNÍ ŘEŠENÍ		Formát: 4 A4	
Měřítko:		1:100	
Část:		POHLED SEVEROVÝCHOD – SOUČASNÝ STAV	
Příloha číslo:		D1.1.b.11. – 11	