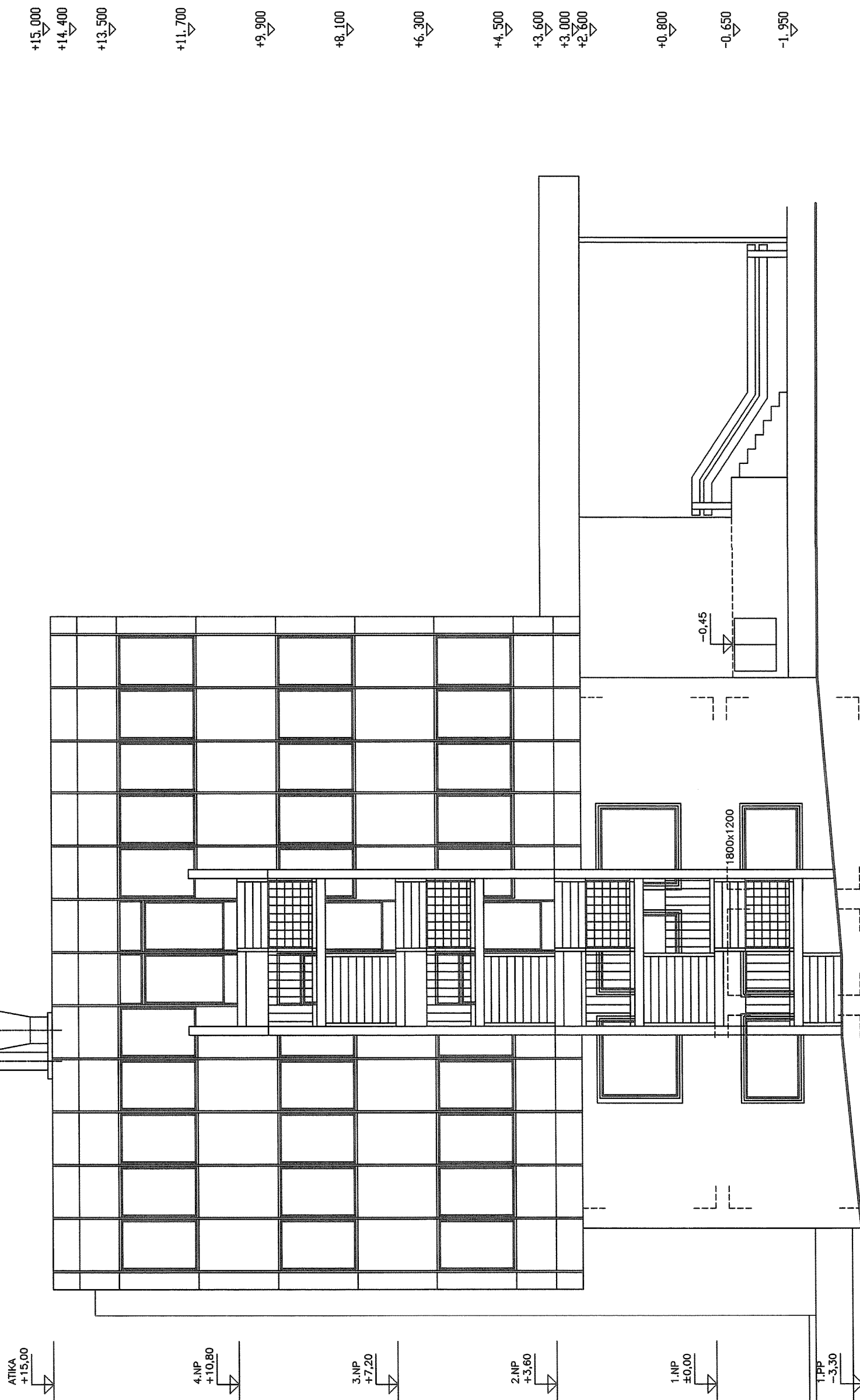
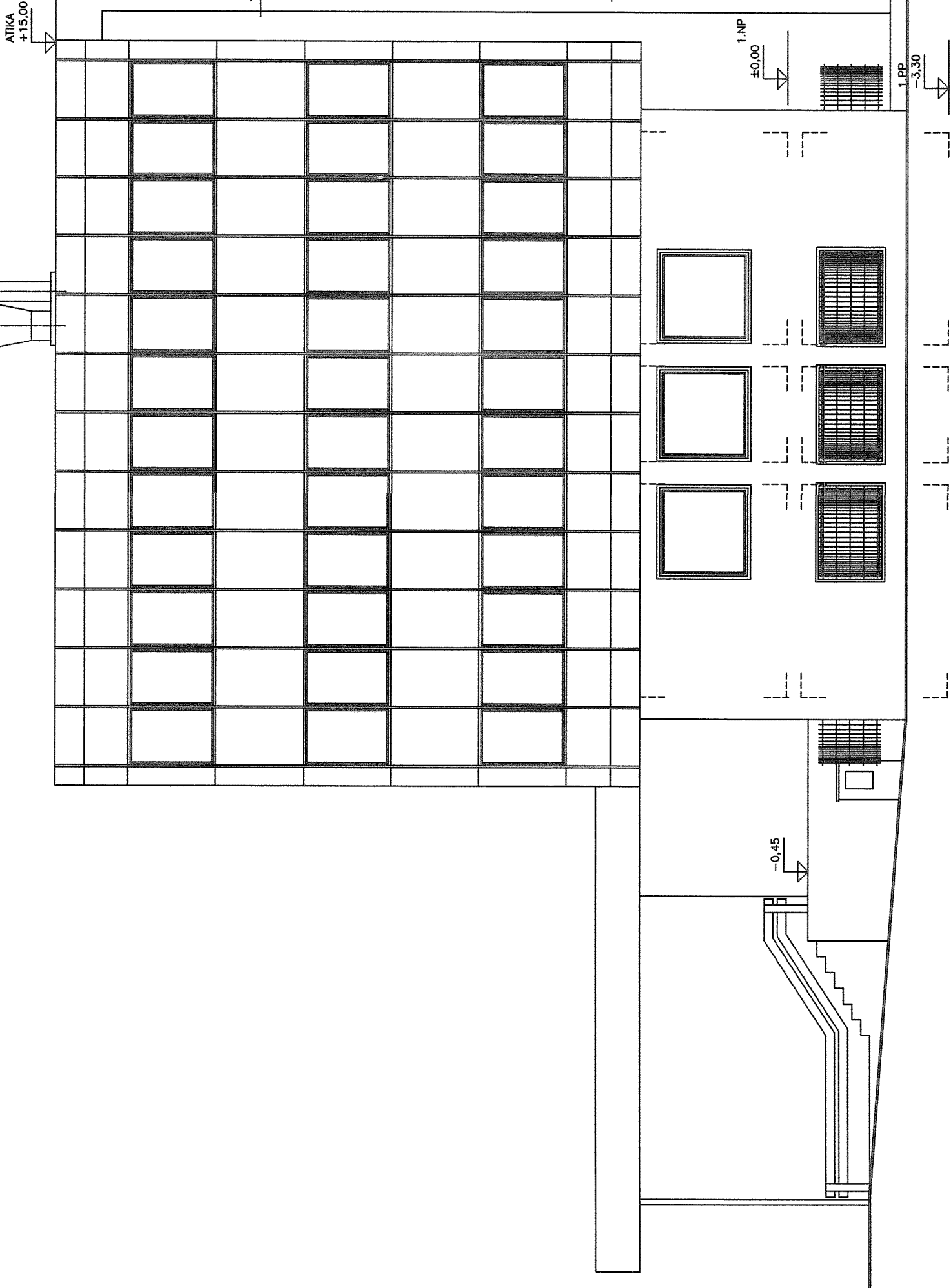


POHLED JIHOVÝCHOD  
SOUČASNÝ\_STAV



POHLED SEVEROZÁPAD  
SOUČASNÝ\_STAV



SNÍŽENÍ ENERGETICKÉ  
NÁROČNOSTI  
OKRUŽNÍ 2338, Č. LÍPA  
POHLED JIHOVÝCHOD  
POHLED SEVEROZÁPAD  
SOUČASNÝ\_STAV  
MĚŘÍTKO 1 : 100

Stavební povolení vydané  
dle 8.6.2021  
pod č. HUC/13499/2022-1848  
Všechny  
Podpis

LEGENDA POHLEDŮ

- XX  
- stěry - panely KORD Jeseník - barva MUSTARD RS 4-056  
- sokl - omítka brizolitová šlechtěná - barva tmavě červenohnědá  
- střešní krytina - střešní plocha, pásy modifikovaného asfaltu  
- okna - klinické rámy  
- dveře, vrata - ocelová  
- klempířské prvky - pozinkovaný plech

DOKUMENTACE PRO STAVEBNÍ POVOLENÍ

	Projektová činnost v investiční výstavbě	mobil: +420605120762 e-mail: janaliska65@seznam.cz ICO 478 08 322	Ing. Jana LIŠKOVÁ Česká Lípa 1 Ceskych bratri cp.2309 478 08 322
Hlavní inženýr projektu:	Zodpovědný projektant:	Kreslí:	Ing. Jana LIŠKOVÁ HP LASER JET
Ing. Vladimír BRAUM	Ing. Jana Lišková	OCE	HP LASER JET
Místo:	Česká Lípa, Liberecký kraj	Datum:	listopad 2020
IPYŠKOVÁ	IPYŠKOVÁ	Účel:	stavební řízení (DSP)
Název akce:	ENERGETICKÉ NÁROČNOSTI OBJEKTU OKRUŽNÍ 2338, ČESKÁ LÍPA D.1.1. ARCHITEKTONICKO-STAVEBNÍ ŘEŠENÍ	Formát:	4 A4
		Měřítko:	1:100
		Průloha číslo:	D1.1.b.13. - 13