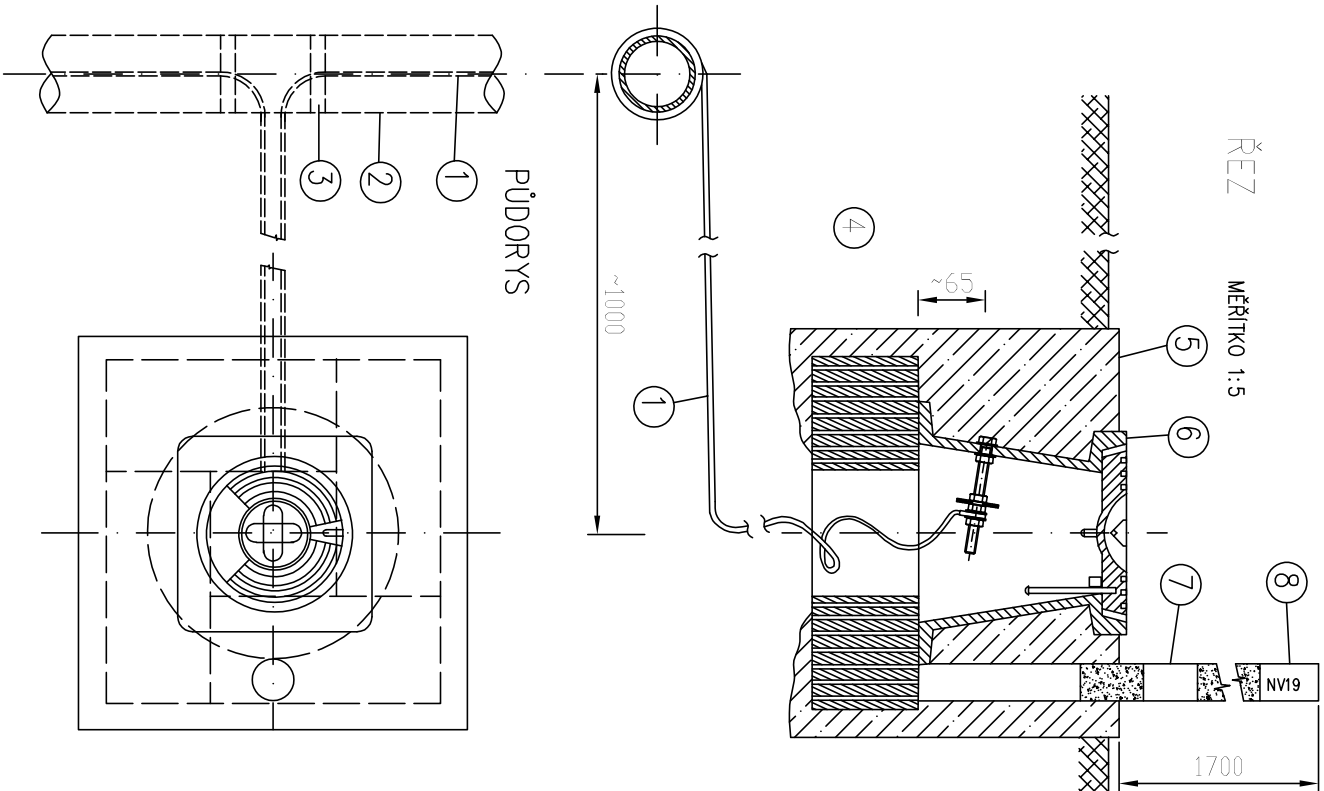
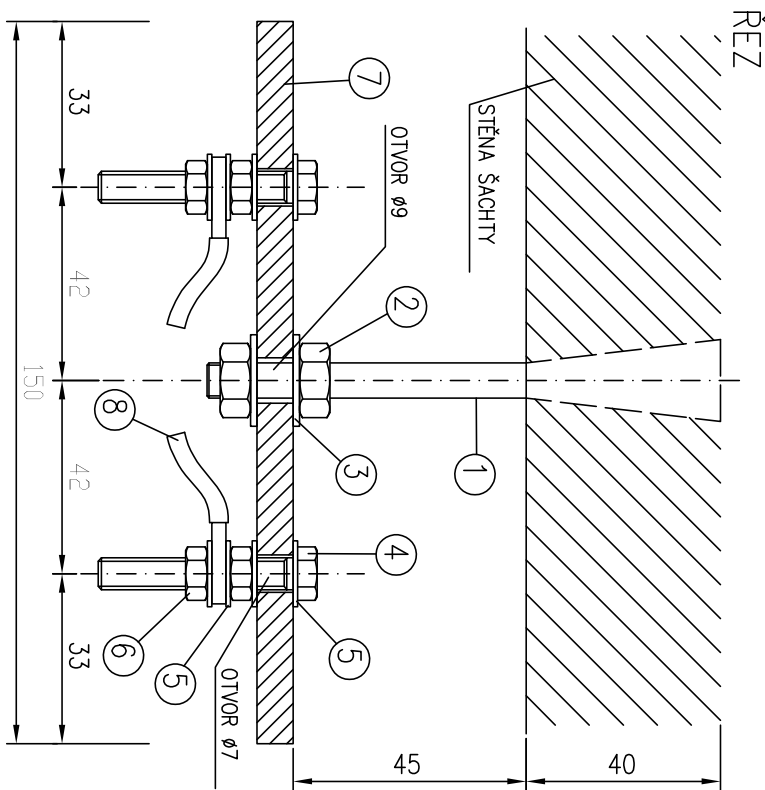
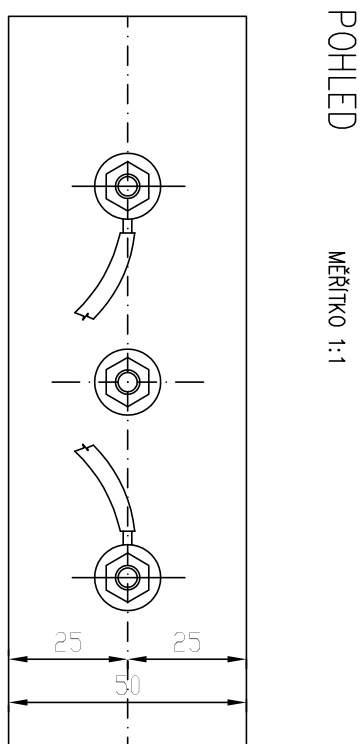


## V UZÁVĚROVÉM POKLOPU



# NAPÁJECÍ VÝVOD A KABEL PRO ZJIŠŤOVÁNÍ POTRUBÍ – UMÍSTĚNÍ VÝVODU

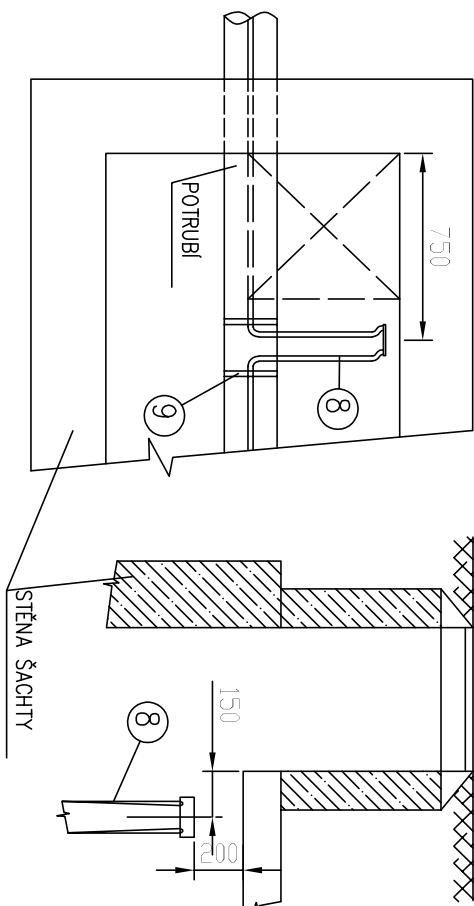
# V ARMATURNÍCH ŠACHTÁCH




OZN.	NÁZEV	ČSN	KS
1.	VODIČ CYKY 6mm <sup>2</sup>		
2.	ROURA Z PVC NEBO PE		
3.	SAMOLEPIČÍ PASKA		
4.	CHILA PŘÍČNĚ DĚROVANÁ	72 2611	4
5.	BETONOVÁ PÁTKA 40x40x35cm		
6.	UZAŤEROVÝ POKLOP	13 6581	
7.	OCELOVÁ ROURA Ø38x2,5-1900mm	42 5715	
8.	OZNAČENÍ NAPOJOVACÍHO BODU		

# PŮDORYS

## MĚŘÍTKO 1:20



OZN.	NÁZEV	ČSN	ks
1.	ŠROUB DO ŽDIVA M8x100	02 1391	1
2.	MOSAŽNA MATICE M8	02 1401	2
3.	MOSAŽNA PODLOŽKA M8	02 1701	2
4.	MOSAŽNÝ ŠROUB M6x40	02 1103	2
5.	MOSAŽNA PODLOŽKA M6	02 1701	8
6.	MOSAŽNA MATICE M6	02 1401	4
7.	IZOLAČNÍ DESKA (TEXGUMOID 150x50x8)		
8.	VODIČ CYKY 2x4mm		
9.	SMOTLEPIČI PÁSKA		

REVIZE		POPIS OBSAHU REVIZE		DATUM	
Zodpov. projektant		Vypracoval		Kontrola	
Ing. Pravec František <i>Pravec</i>		Ing. Kopecký Josef <i>Kopecký</i>		Ing. Pravec František	
Obec		Olešnice	Koj	jihomoravský	
Investor		Město Olešnice			
<div> <div> <h1>ROZŠÍŘENÍ VODOVODU ULICE ZA PUCHARNOU OLEŠNICE</h1> <h2>VÝKRES VYHLÉDAVACÍHO VODIČE</h2> </div> <div>  <p>570 01 Libomyšl - Suchá Lhota 22 tel.: 461 635 017, pravec@wo.cz</p> </div> </div>					
Číslo zakázky		091020192			
Druh projektu		DPS			
Datum		11/2020			
Formát A4		3xA4			
Měřítko		Číslo přílohy			
1:20		D.4			