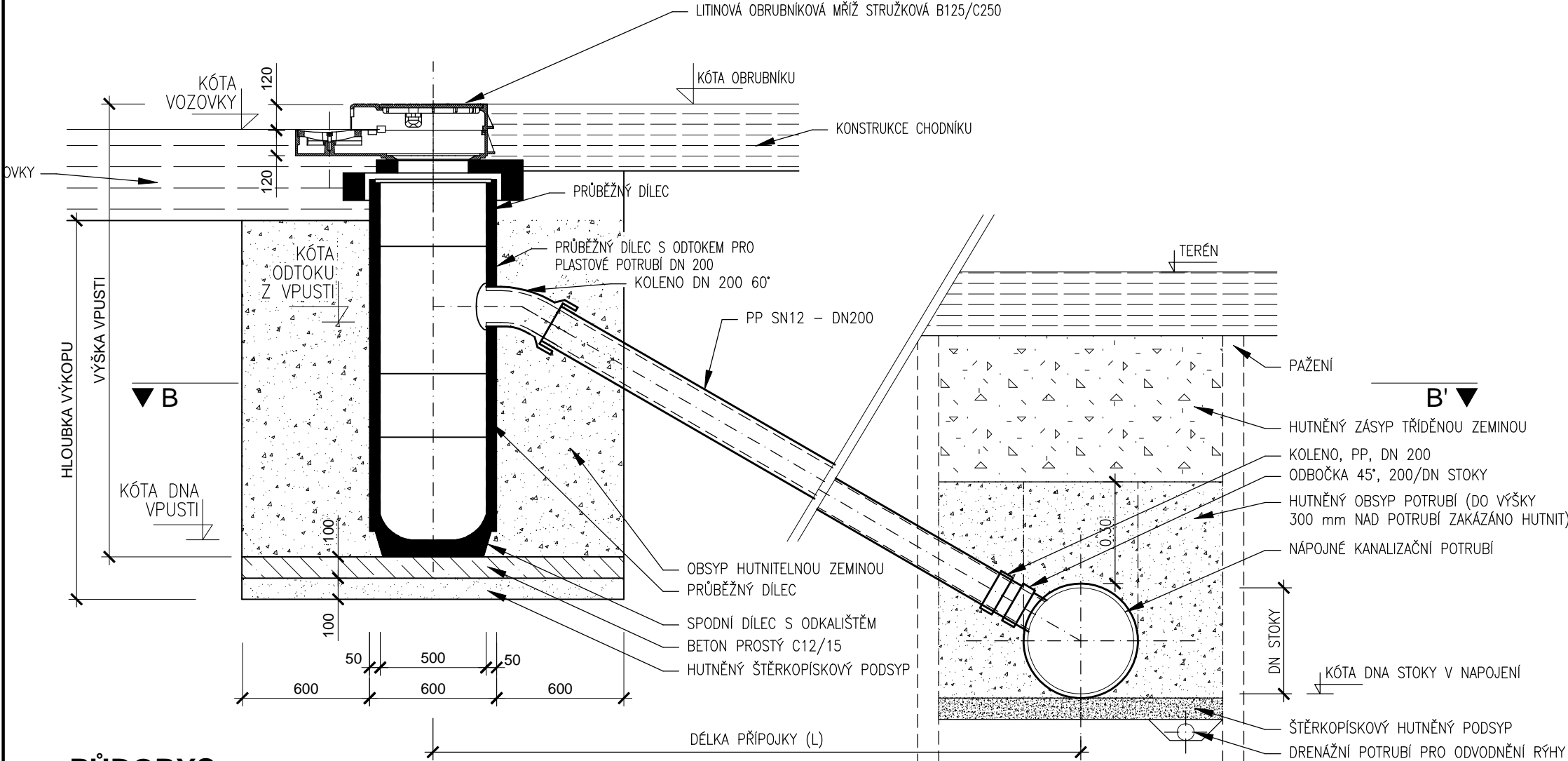
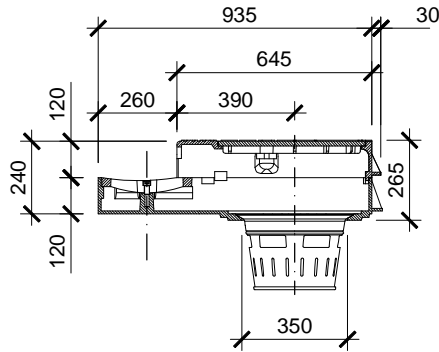


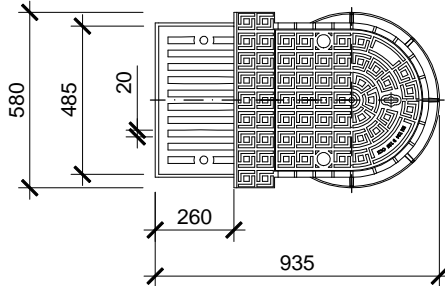
ULIČNÍ VPUST
ŘEZ A - A'



ŘEZ MŘÍŽÍ

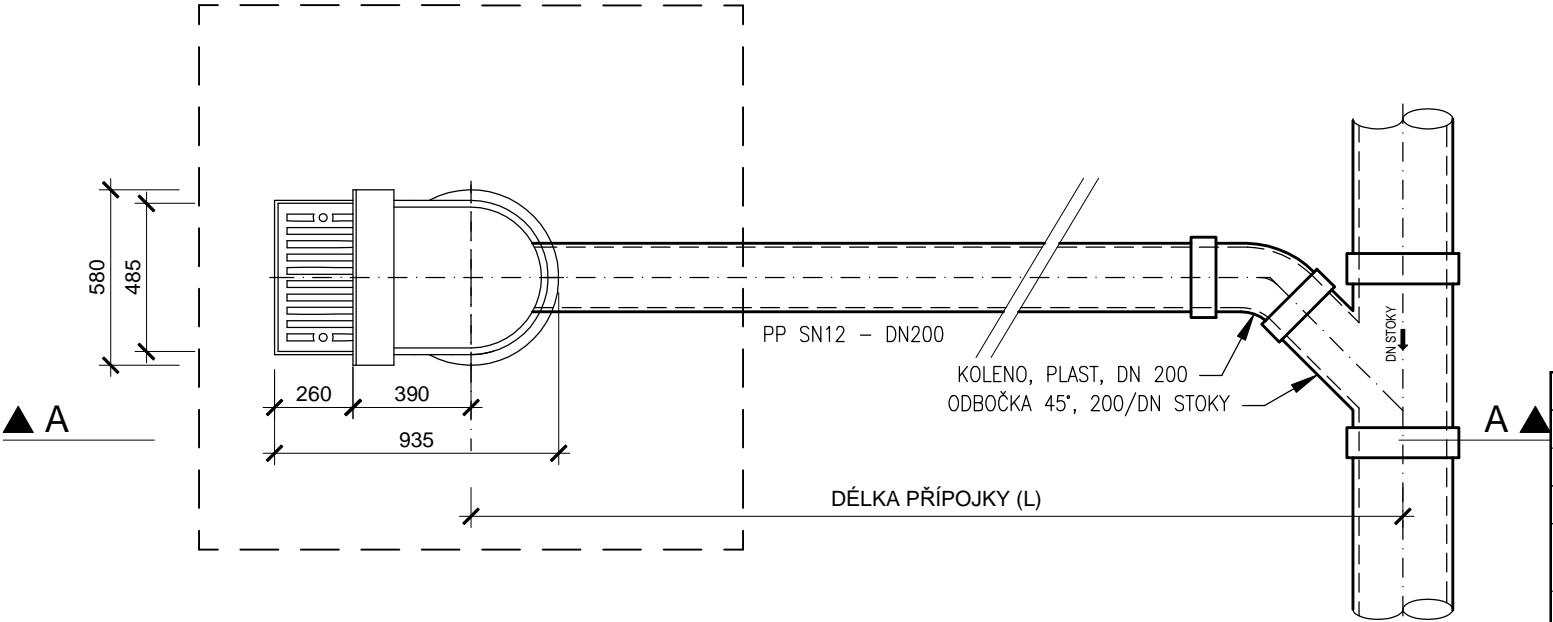


PŮDORYS MŘÍŽE



POZNÁMKA:
- PRO PŘÍPOJKY DEŠŤOVÉ KANALIZACE BUDE POUŽITO
PLASTOVÉ PP POTRUBÍ, DN 200, TŘÍVRSTVÉ, OBOUSTRANNĚ HLADKÉ, SN12.

PŮDORYS



Duševní a průmyslové vlastnictví

PIS PECHAL, s.r.o.

Veškerá práva vyhrazena
Postoupení třetím osobám není dovoleno

ZMĚNA	DATUM	PROVEDL	PODPIS
HIP	ZOD. PROJEKTANT	VYPRACOVAL	KONTROLOVAL
ING. JAN KRAKOVÍČ	ING. JAN KRAKOVÍČ	ING. PETR STRAKA	ING. ANTONÍN PECHAL, CSc.
OBJEDNATEL Obec Rybníky			
STAVBA Projekt chodníku ke hřbitovu podél sil. II/413 v obci Rybníky			
ČÁST C. STAVEBNÍ ČÁST			
OBJEKT SO 121 CHODNÍK			
PŘÍLOHA TYPOVÁ PŘÍPOJKA ULIČNÍ VPUSTI			
PIS PECHAL, s.r.o. Projektové a inženýrské služby 602 00 BRNO, Lidická 42 tel: 731 482 865, 545 213 466, e-mail: pis@pechal.cz			
DATUM ÚNOR 2018		KRAJ JIHOMORAVSKÝ	
STUPEŇ DSP/PDPS		OKRES ZNOJMO	
ČÍS.ZAK. P2/037/27		OBEC RYBNÍKY	
MĚŘÍTKO -		FORMÁT A3	
ČÍS.PŘÍLOHY 6		ČÍS.PARÉ	