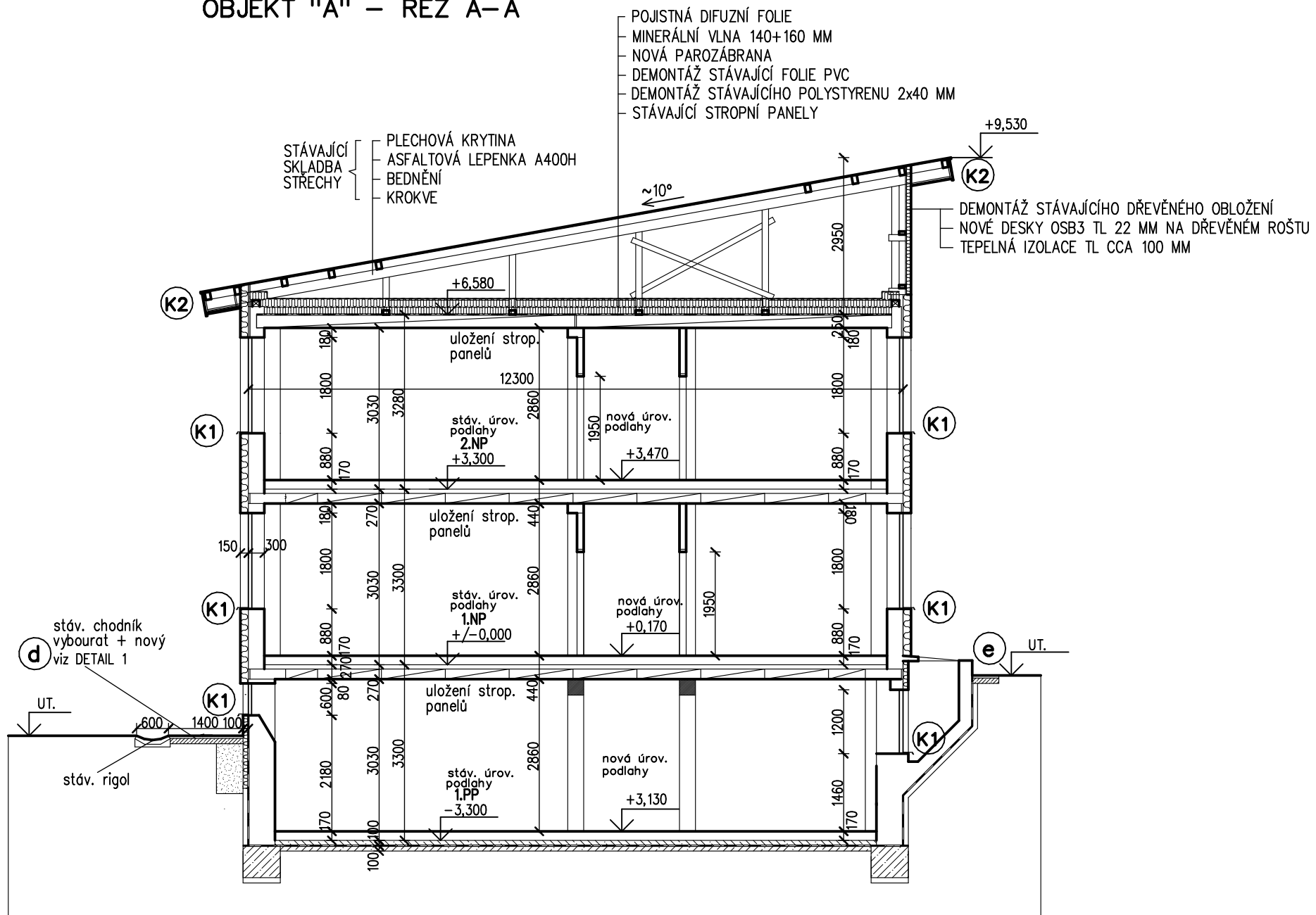
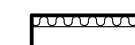


OBJEKT "A" – ŘEZ A-A



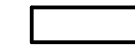
**LEGENDA:**



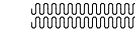
ZATEPLOVACÍ SYSTÉM 1.PP TL. 100 MM – XPS300  
ZATEPLOVACÍ SYSTÉM 1 A 2 NP TL. 150 MM – EPS100F



NOVÉ NAVRŽENÉ VÝPLNĚ OTVORŮ

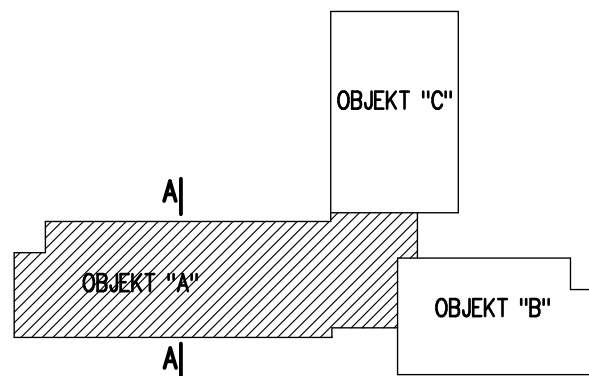



## STÁVAJÍCÍ KONSTRUKCE




ZATEPLĚNÍ STROPU NAD 2.NP  
DESKY Z MINERÁLNÍ VLNY TL 140+160 MM

BAREVNOST FASÁD ODSOUHLASÍ INVESTOR PO VYVZORKOVÁNÍ NA STAVBĚ



Ved.projektant:	Zodp.projektant:	Vypracoval:	Kreslil:
Ing. J. Beránek	Ing. J. Beránek		Pavel Škola
			
Akce: <b>ZATEPLENÍ A VÝMĚNA VÝPLNÍ OTVORŮ OBJEKTU UBYTOVACÍHO ZAŘÍZENÍ ŽELEZNÁ</b>			
Investor: <b>APARTMÁNY ČESKÝ LES s.r.o.</b>			
Obsah: <b>OBJEKT "A" – ŘEZ A-A</b>			

		Projekční a inženýrská kancelář pro pozemní stavby
Letkovská 5, Plzeň 326 00 tel./fax : 377 441 072, 377 441 106 email : hbhing@seznam.cz		<b>HBH atelier s.r.o.</b>
Místo:	Železná	
Stupeň PD:	PDPS	
Datum:	07/2021	
Číslo akce:	2102	
<b>1: 100</b>	Číslo výkresu: <b>D.1.1.b.4.</b>	