



EVROPSKÁ UNIE
Evropský fond pro regionální rozvoj
Integrovaný regionální operační program



MINISTERSTVO
PRO MÍSTNÍ
ROZVOJ ČR

DODATEK Č. 1 SMLOUVY O DÍLO

na akci:

„Revitalizace bytových domů v obci Milín III. a V. etapa – dodávky“

uzavřená dle ust. § 2079 a násl. zák. č. 89/2012 Sb., občanského zákoníku, dále jen „občanský zákoník“

Smluvní strany

Objednatel:

Název: Obec Milín
Sídlo: 11. května 27, 262 31 Milín
Zastoupen: Ing. Pavel Nekl, starosta
IČO: 00242730
DIČ: CZ00242730

Bankovní spojení:

Číslo účtu:



Objednatel je oprávněni zastupovat:

- ve věcech smluvních: Vladimír Vojáček,
- ve věcech technických: Ing. Jan Hašek, tel.
- koordinátor BOZP: Barbora Jurčovská, tel.



na straně jedné jako „objednatel“

a

Zhotovitel:

Název/obchodní firma: S.V.A. spol. s r.o.
Sídlo: Pramenná 3, Praha Kunratice
Kontaktní místo: Pramenná 3, Praha Kunratice
Zastoupen: Martin Škába, jednatel
IČO: 18626467
DIČ: CZ18626467

Zapsán v obchodním rejstříku vedeném Městským soudem v Praze, oddíl C, vložka 1938

Bankovní spojení:

Číslo účtu:



Zhotovitele jsou oprávněni zastupovat (vč. kontaktu):

- ve věcech smluvních: Martin Škába st., tel.
- ve věcech technických: Martin Škába ml., tel.



na straně druhé jako „zhotovitel“.

I.
Preambule

Smluvní strany uzavřely dne 11. 8. 2020 Smlouvu o dílo na základě zadávacího řízení k nadlimitní veřejné zakázce na dodávky s názvem „Revitalizace bytových domů v obci Milín III. a V. etapa – dodávky“ (dále jen „veřejná zakázka“) zadávané v otevřeném řízení podle ust. § 56 zákona č. 134/2016 Sb., o zadávání veřejných zakázek, ve znění pozdějších předpisů (dále jen jako „ZZVZ“) a dále v souladu s obecními pravidly pro žadatele a příjemce, pro všechny specifické cíle a výzvy v Integrovaném regionálním operačním programu, vydání 1.13, platnost od 15. 10. 2019 (dále jen „Pravidla“), v rámci projektu spolufinancovaného z Integrovaného regionálního operačního programu s názvem „Revitalizace bytových domů v obci Milín - V. etapa (bloky U, Y, Z)“, registrační číslo projektu: CZ.06.2.11/0.0/0.0/17_097/0013981 (dále jen jako „projekt“ nebo „projekty“), mezi objednatel, jakožto zadavatelem veřejné zakázky, a zhotovitelem, jakožto vybraným dodavatelem.

II.
Předmět dodatku

- 2.1. Předmětem tohoto dodatku je změna Smlouvy o dílo, a to úprava předmětu smlouvy o dílo o méněpráce a vícepráce a s tím související změna ceny díla.
- 2.2. Smluvní strany se dohodly v souladu s ust. § 222 odst. 4, 5 a 6 zák. č. 134/2016 Sb., o zadávání veřejných zakázek, ve znění pozdějších předpisů, na úpravě předmětu Smlouvy o dílo o méněpráce a vícepráce, podrobně specifikované dále. Jedná se o nepředvídané změny, které nebyly obsaženy v původních zadávacích podmínkách, jejich potřeba vznikla v důsledku objektivně nepředvídatelných okolností a práce jež jsou nezbytné pro dokončení díla.
- 2.3. Zdůvodnění změn:

Číslo změnového listu	1	
Popis změny	Přeložení potrubí plynu blok 250, byt 1.03, 1.04 a 2.04, blok 259, byt 1.02	
Zatřídění změny	§ 222, odst. 6	
Odůvodnění změny	V průběhu realizace byla zjištěna kolize tras potrubí plynu s potrubím VZT a proto bylo rozhodnuto o přeložení potrubí plynu což zahrnovalo uzavření, odplynění, demontáž, montáž, zkouška těsnosti, odvodušnění spotřebičů a nátěr. Zadavatel jednající s náležitou péčí pověřil zpracováním projektové dokumentace osobu odborně způsobilou a potřeba dodatečných stavebních prací vznikla v důsledku okolností, které tudíž nemohl předvídat.	
<i>Zatřídění změny</i>	<i>Méněpráce</i>	<i>Vícepráce</i>
<i>§ 222, odst. 6 celkem</i>	<i>0,00</i>	<i>26.100,00</i>
<i>Blok U</i>	<i>0,00</i>	<i>18.350,00</i>
<i>Blok Z</i>	<i>0,00</i>	<i>7.750,00</i>

Číslo změnového listu	1
Popis změny	Demontáž stávajících rozvodů topení v bytech blok 249, byt 1.01, 1.02, 2.02, blok 250, byt 1.03, 1.04, 2.03, 2.04, blok 251, byt 1.01, 1.05, 1.06, 2.05, blok 256, byt 1.01, 1.02, 2.01, blok 257, byt 1.03, 1.04, 1.05, 2.03, 2.04, 2.05, blok 258, byt 1.06, 2.06, 2.07, blok 259, byt 1.01, 1.02, 2.01, 2.02, blok 260, byt 1.03, 1.04, 1.05, 2.03, 2.04
Zatřídění změny	§ 222, odst. 4

Odůvodnění změny	Vyřezání a demontáž stávajících ocelových rozvodů topení, radiátorů a kotlů, odvoz a ekologická likvidace odpadů.	
<i>Zatřídění změny</i>	<i>Měněpráce</i>	<i>Vícepráce</i>
§ 222, odst. 4 celkem	0,00	546.240,00
Blok U	0,00	156.120,00
Blok Y	0,00	206.520,00
Blok Z	0,00	183.600,00

Číslo změnového listu	1	
Popis změny	Rekonstrukce stupačky odvětrání kanalizace	
Zatřídění změny	§ 222, odst. 6	
Odůvodnění změny	V důsledku zjištěného havarijního stavu stupačky odvětrání kanalizace na půdě byla nutná rekonstrukce stupačky a její napojení na stávající potrubí v podlaze a na prostup střechou tvarovek. Zadavatel jednající s náležitou péčí pověřil zpracováním projektové dokumentace osobu odborně způsobilou a potřeba dodatečných stavebních prací vznikla v důsledku okolností, které tudíž nemohl předvídat.	
<i>Zatřídění změny</i>	<i>Měněpráce</i>	<i>Vícepráce</i>
§ 222, odst. 6 celkem	0,00	45.000,00
Blok U	0,00	15.000,00
Blok Y	0,00	17.500,00
Blok Z	0,00	12.500,00

Číslo změnového listu	1	
Popis změny	Vyztužení panelových stropů	
Zatřídění změny	§ 222, odst. 5	
Odůvodnění změny	Na základě pokynů statika bylo nutné statické vyztužení panelových stropů bloku O v důsledku průrazů souvisejících s předmětem plnění. Práce nebyla zahrnuta v původním předmětu zakázky, jejich provedení je nezbytné pro splnění předmětu zakázky a změna zhotovitele by způsobila zadavateli značné obtíže spočívající zejména v nutnosti přerušování stávajících prací a tím prodloužení termínu realizace původní veřejné zakázky, které by bylo možné považovat za podstatnou změnu smluvních podmínek	
<i>Zatřídění změny</i>	<i>Měněpráce</i>	<i>Vícepráce</i>
§ 222, odst. 5 celkem	0,00	116.888,00
Blok U	0,00	37.993,00
Blok Y	0,00	45.319,50
Blok Z	0,00	33.575,50

Číslo změnového listu	1	
Popis změny	Dodávka a montáž revizních klapek a revizních dvířek	
Zatřídění změny	§ 222, odst. 4	
Odůvodnění změny	Z provozních důvodů, a to zejména pro potřebu čištění VZT na základě požadavků investora k navýšení počtu revizních otvorů v jednotlivých bytech.	
<i>Zatřídění změny</i>	<i>Měněpráce</i>	<i>Vícepráce</i>
§ 222, odst. 4 celkem	0,00	36.491,40

Blok U	0,00	12.483,90
Blok Y	0,00	13.444,20
Blok Z	0,00	10.563,30

Číslo změnového listu	1	
Popis změny	Navýšení počtu tvarovek na potrubí VZT	
Zatřídění změny	§ 222, odst. 6	
Odůvodnění změny	V důsledku rozporu stavebních dispozic ve většině bytů s projektovou dokumentací dochází k navýšení počtu tvarovek na potrubí VZT, které je nutné pro zachování systému VZT a jeho funkčnosti bezpodmínečně použít. Zadavatel jednající s náležitou péčí pověřil zpracováním projektové dokumentace osobu odborně způsobilou a potřeba dodatečných stavebních prací vznikla v důsledku okolností, které tudíž nemohl předvídat.	
<i>Zatřídění změny</i>	<i>Méněpráce</i>	<i>Vícepráce</i>
<i>§ 222, odst. 6 celkem</i>	0,00	197.154,40
<i>Blok U</i>	0,00	60.439,60
<i>Blok Y</i>	0,00	69.660,00
<i>Blok Z</i>	0,00	67.054,80

Číslo změnového listu	1	
Popis změny	Otopná tělesa	
Zatřídění změny	§ 222, odst. 6	
Odůvodnění změny	S ohledem na stavební úpravy uvnitř bytů bylo přistoupeno k nahrazení otopných těles z projektové dokumentace rozměrově vhodnými a výkonově stejnými otopnými tělesy dle aktuálních stavebních dispozic. Zadavatel jednající s náležitou péčí pověřil zpracováním projektové dokumentace osobu odborně způsobilou a potřeba dodatečných stavebních prací vznikla v důsledku okolností, které tudíž nemohl předvídat.	
<i>Zatřídění změny</i>	<i>Méněpráce</i>	<i>Vícepráce</i>
<i>§ 222, odst. 6 celkem</i>	278.038,80	410.484,70
<i>Blok U</i>	103.950,00	131.700,10
<i>Blok Y</i>	97.668,00	154.127,00
<i>Blok Z</i>	76.420,80	124.657,60

2.4. Změna ceny díla:

V souvislosti s úpravou předmětu smlouvy o dílo se smluvní strany dohodly na úpravě ceny díla v rozsahu prací podrobně specifikovaných v příloze č. 1 tohoto dodatku.

	Vícepráce	Méněpráce
Změnový list č. 1 § 222, odst. 4	582.731,40	0,00
Změnový list č. 1 § 222, odst. 5	116.888,00	0,00
Změnový list č. 1 § 222, odst. 6	678.739,10	278.038,80

	Vícepráce	Méněpráce
Celkem změna	1.378.358,50	278.038,80

Celková cena díla:

- Dle Smlouvy o dílo 8 936 000,00 Kč bez DPH
- Změna ceny dle tohoto dodatku – vícepráce 1.378.358,50 Kč bez DPH
- Změna ceny dle tohoto dodatku – méněpráce 278.038,80 Kč bez DPH
- Ve znění tohoto dodatku č. 1 10.036.319,70 Kč bez DPH

III.

Závěrečná ustanovení

- 3.1. Ostatní ustanovení Kupní smlouvy o dílo se nemění a zůstávají v platnosti a účinnosti.
- 3.2. Tento dodatek včetně jeho přílohy č. 1 tvoří úplnou dohodu mezi smluvními stranami ohledně předmětu dodatku.
- 3.3. Tento dodatek je vyhotoven ve třech vyhotoveních, přičemž objednatel obdrží dvě vyhotovení a zhotovitel vyhotovení jedno.
- 3.4. Tento dodatek nabývá platnosti a účinnosti dnem jeho podpisu oběma smluvními stranami.

IV.

Přílohy dodatku

Nedílnou součástí tohoto dodatku se stávají následující přílohy:

Příloha č. 1: – Změnový list č. 1, vč. rekapitulace stavby a členění soupisu prací

V Milíně dne

12.

Ing. Pavel Ne
starosta

za objednatele



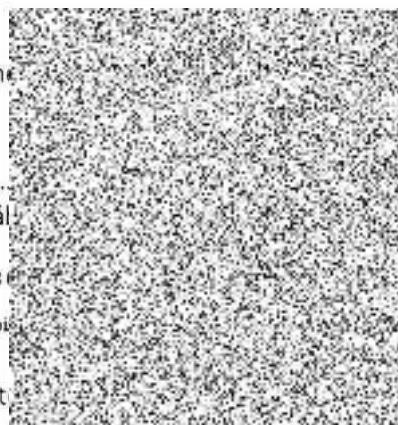
V Praze dne


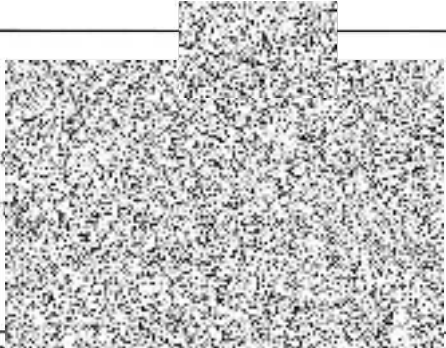


Martin Škál
jednatel

148

Vypis

za zhotovitel



ZMĚNOVÝ LIST STAVBY		Číslo ZL: č.1 ze dne 30.6.2021
Název projektu	„Revitalizace bytových domů v obci Milín III. A V. etapa – dodávky“	
Zhotovitel	S.V.A. spol. s r.o.	
Objednatel	Obec Milín	
Změnový list vystavil	Martin Škába	
Datum:	30.6.2021	
<p>Předmět změn: Změnový list č. 1</p> <p>Popis a zdůvodnění změny:</p> <ol style="list-style-type: none"> 1. Na místě byla zjištěna kolize nového VZT potrubí se stávajícím rozvodem plynu. 2. Demontáž stávajících rozvodů topení v bytech. 3. Odvětrání kanalizace na půdě, do kterého se napojuje odvod kondenzátu, je v havarijním stavu. 4. Vyztužení panelových stropů. 5. Navýšení počtu tvarovek na potrubí VZT, vyplývající ze stavebních dispozic. Pro zachování systému VZT a jeho funkčnosti s ohledem na nové díly je bezpodmínečné tyto tvarovky použít. 6. Poskytnutá projektová dokumentace a výkaz výměr uvádí rozměry navrhovaných těles, které z prostorových důvodů nelze osadit. Zhotovitel navrhuje použití těles shodných výkonů a správných velikostí. 		
Přílohy: Položkový nabídkový rozpočet		
Cena méněprací bez DPH: 278 038,80 Kč	Cena víceprací bez DPH: 1 378 358,50Kč	
Výsledná cena změny bez DPH: 1 100 319,70 Kč	Nově sjednaná lhůta dokončení díla: nemění se	
Za objednatele 	Za zhotovitele 	
Za autorský dozor 	Za technický dozor investora 	



S.V.A. spol. s r.o., Pramenná č.ev.3, 148 00 Praha, Kunratice
zapsána v OR vedeném u MS v Praze, odd. C, vložka 1938
IČ: 18626467 tel.: 244 912 720
www.sva-praha.cz Email: sva@sva-praha.cz

Příloha změnovému listu č.1

Stavba „Revitalizace bytových domů v obci Milín III. A V. etapa – dodávky“
Objekt Sídliště Milín - suma etapa 5
Část Blok Z Y U
Datum 30.6.2021

Vícepráce Blok Z	439 701,20 Kč
Méněpráce Blok Z	-76 420,80 Kč
Vícepráce Blok Y	506 570,70 Kč
Méněpráce Blok Y	-97 668,00 Kč
Vícepráce Blok U	432 086,60 Kč
Méněpráce Blok U	-103 950,00 Kč
Celkem vícepráce	1 378 358,50 Kč
Celkem méněpráce	- 278 038,80 Kč
Cena celkem bez DPH	1 100 319,70 Kč

REKAPITULACE STAVBY

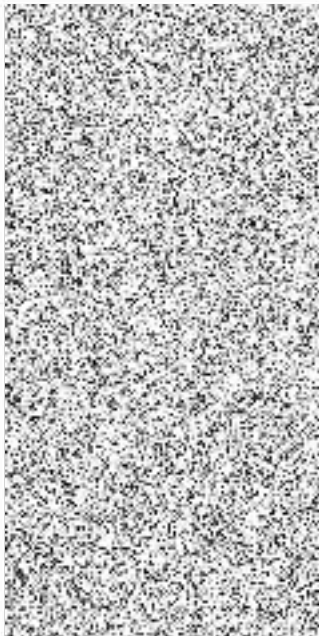
Kód: 002

Stavba: Dodatek č. 1 - S.V.A. - Stavební úpravy (TZB) BD v Milíně, blok U, Y, Z - V. etapa

KSO:		CC-CZ:	
Místo:		Datum:	9. 6. 2021
Zadavatel:		IČ:	
		DIČ:	
Zhotovitel:		IČ:	
		DIČ:	
Projektant:		IČ:	
		DIČ:	
Zpracovatel:		IČ:	
		DIČ:	
Poznámka:			

Cena bez DPH				1 100 319,70
	Sazba daně	Základ daně		Výše daně
DPH základní	21,00%	0,00		0,00
snížená	15,00%	1 100 319,70		165 047,96
Cena s DPH	v	CZK		1 265 367,66

Projektant



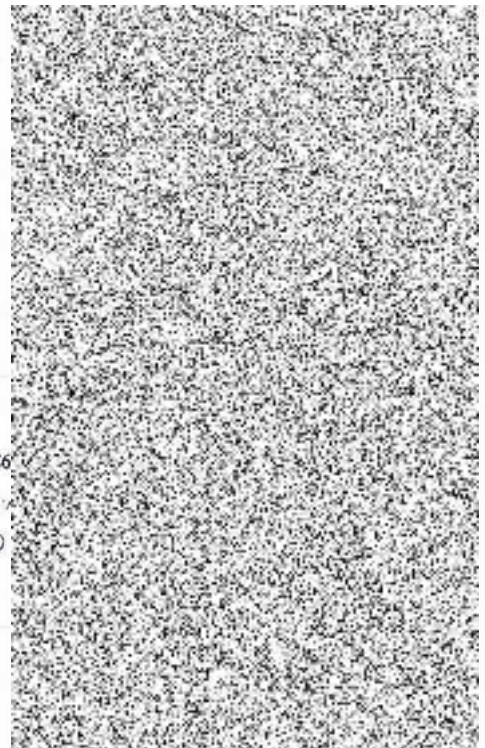
Datum a podpis:

Objednavatel

Datum a podpis:

17.8.2021

Zpracovatel



Datum a podpis:

Zhotovitel

Datum a podpis:



REKAPITULACE OBJEKTŮ STAVBY A SOUPISŮ PRACÍ

Kód: 002

Stavba: Dodatek č. 1 - S.V.A. - Stavební úpravy (TZB) BD v Milíně, blok U, Y, Z - V. etapa

Místo: Datum: 9. 6. 2021

Zadavatel: Projektant:

Zhotovitel: Zpracovatel:

Kód	Popis	Cena bez DPH [CZK]	Cena s DPH [CZK]
Náklady z rozpočtů		1 100 319,70	1 265 367,66
UYZ0	Více a méně práce - dodatek č.1	1 100 319,70	1 265 367,66
U01	Více a méně práce - uznatelné náklady	277 659,70	319 308,66
U01.1	Stavební přípomocce	189 470,00	217 890,50
U01.2	Ústřední topení	27 750,10	31 912,62
U01.3	Vzduchotechnika	60 439,60	69 505,54
U02	Více a méně práce - neuznatelné náklady	50 476,90	58 048,44
U02.1	Stavební přípomocce	50 476,90	58 048,44
Y01	Více a méně práce - uznatelné náklady	332 639,00	382 534,85
Y01.1	Stavební přípomocce	206 520,00	237 498,00
Y01.2	Ústřední topení	56 459,00	64 927,85
Y01.3	Vzduchotechnika	69 660,00	80 109,00
Y02	Více a méně práce - neuznatelné náklady	76 263,70	87 703,26
Y02.1	Stavební přípomocce	76 263,70	87 703,26
Z01	Více a méně práce - uznatelné náklady	306 641,60	352 637,84
Z01.1	Stavební přípomocce	191 350,00	220 052,50
Z01.2	Ústřední topení	48 236,80	55 472,32
Z01.3	Vzduchotechnika	67 054,80	77 113,02
Z02	Více a méně práce - neuznatelné náklady	56 638,80	65 134,62
Z02.1	Stavební přípomocce	56 638,80	65 134,62

REKAPITULACE ČLENĚNÍ SOUPISU PRACÍ

Stavba:

Dodatek č. 1 - S.V.A. - Stavební úpravy (TZB) BD v Milíně, blok U, Y, Z - V. etapa

Objekt:

UYZ0 - Více a méně práce - dodatek č.1

Soupis:

U01 - Více a méně práce - uznatelné náklady

Úroveň 3:

U01.1 - Stavební přípomoc

Místo:

Datum: 9. 6. 2021

Zadavatel:

Projektant:

Zhotovitel:

Zpracovatel:

Kód dílu - Popis

Cena celkem [CZK]

Náklady ze soupisu prací

189 470,00

D1 - Stavební blok U

189 470,00

SOUPIS PRACÍ

Stavba:

Dodatek č. 1 - S.V.A. - Stavební úpravy (TZB) BD v Milíně, blok U, Y, Z - V. etapa

Objekt:

UYZ0 - Více a méně práce - dodatek č.1

Soupis:

U01 - Více a méně práce - uznatelné náklady

Úroveň 3:

U01.1 - Stavební přímopomoce

Místo:

Datum: 9. 6. 2021

Zadavatel:

Projektant:

Zhotovitel:

Zpracovatel:

PČ	Typ	Kód	Popis	MJ	Množství	J.cena [CZK]	Cena celkem [CZK]
Náklady soupisu celkem							189 470,00
D		D1	Stavební blok U				189 470,00
1	K	Pol1	Přeložení potrubí plynu z důvodu kolize s potrubím VZT Uzavření, odplynění, demontáž, montáž, otevření, zkouška těsnosti, odvodušnění sootřebičů. <i>Poznámka k položce:</i> č.p. 250, byt č. 1 04, a 2 04	kpl	2,000	7 750,00	15 500,00
5	K	Pol10	odstranění stávajícího plyn. kotle , ekologická likvidace, zednické začištění, malba pod radiátory <i>Poznámka k položce:</i> č.p. 249, 2 02	kpl	1,000	9 600,00	9 600,00
6	K	Pol11	odstranění stávajícího topného systému , ekologická likvidace, zednické začištění a malba pod radiátory <i>Poznámka k položce:</i> č.p. 250, 1 03	kpl	1,000	20 400,00	20 400,00
7	K	Pol16	odstranění stávajícího plynového kotle , ekologická likvidace, zednické začištění a malba pod radiátory <i>Poznámka k položce:</i> č.p. 250, 1 04	kpl	1,000	10 680,00	10 680,00
8	K	Pol17	odstranění lokálního topeniště a plyn. kotle, ekologická likvidace, zednické začištění, malba <i>Poznámka k položce:</i> č.p. 250, 2 03	kpl	1,000	16 680,00	16 680,00
9	K	Pol18	odstranění lokálního topeniště a el. kotle, ekologická likvidace, zednické začištění, malba <i>Poznámka k položce:</i> č.p. 250, 2 04	kpl	1,000	16 680,00	16 680,00
10	K	Pol19	Odstranění lokálního topení 2x, ekologická likvidace, zednické začištění, malba pod radiátory <i>Poznámka k položce:</i> č.p. 251, 0 01	kpl	1,000	16 680,00	16 680,00
11	K	Pol20	odstranění stávajícího plynového kotle, ekologická likvidace, zednické začištění a malba <i>Poznámka k položce:</i> č.p. 251, 1 05	kpl	1,000	6 000,00	6 000,00
12	K	Pol21	odstranění stávajícího plynového kotle, ekologická likvidace, zednické začištění a malba <i>Poznámka k položce:</i> č.p. 251, 1 06	kpl	1,000	10 680,00	10 680,00
13	K	Pol22	odstranění stávajícího topného systému, ekologická likvidace, zednické začištění a malba pod radiátory <i>Poznámka k položce:</i> č.p. 251, 2 05	kpl	1,000	21 480,00	21 480,00
14	K	Pol24	Rekonstrukce stoupačky odvětrání kanalizace na půdě, napojení na stávající potrubí v podlaze a na prostup střechou. <i>Poznámka k položce:</i> Blok U	ks	6,000	2 500,00	15 000,00
2	K	Pol5	Odpojení a demontáž potrubí plynu z důvodu kolize s potrubím VZT <i>Poznámka k položce:</i> č.p. 250, byt č. 1 03	kpl	1,000	2 850,00	2 850,00
3	K	Pol6	odstranění stávajícího lokálního topení a přímotopů, ekologická likvidace, zednické začištění a malba pod radiátor <i>Poznámka k položce:</i> č.p. 249, 1 01	kpl	1,000	15 360,00	15 360,00
4	K	Pol9	odstranění stávajícího lokálního topení , ekologická likvidace, zednické začištění a malba <i>Poznámka k položce:</i> č.p. 249, 1 02	kpl	1,000	11 880,00	11 880,00

REKAPITULACE ČLENĚNÍ SOUPISU PRACÍ

Stavba:

Dodatek č. 1 - S.V.A. - Stavební úpravy (TZB) BD v Milíně, blok U, Y, Z - V. etapa

Objekt:

UYZ0 - Více a méně práce - dodatek č.1

Soupis:

U01 - Více a méně práce - uznatelné náklady

Úroveň 3:

U01.2 - Ústřední topení

Místo:

Datum: 9. 6. 2021

Zadavatel:

Projektant:

Zhotovitel:

Zpracovatel:

Kód dílu - Popis

Cena celkem [CZK]

Náklady ze soupisu prací

27 750,10

D4 - Ústřední topení blok U méněpráce

-103 950,00

D5 - Ústřední topení blok U vícepráce

131 700,10

SOUPIS PRACÍ

Stavba:

Dodatek č. 1 - S.V.A. - Stavební úpravy (TZB) BD v Milíně, blok U, Y, Z - V. etapa

Objekt:

UYZ0 - Více a méně práce - dodatek č.1

Soupis:

U01 - Více a méně práce - uznatelné náklady

Úroveň 3:

U01.2 - Ústřední topení

Místo:

Datum: 9. 6. 2021

Zadavatel:

Projektant:

Zhotovitel:

Zpracovatel:

PČ	Typ	Kód	Popis	MJ	Množství	J.cena [CZK]	Cena celkem [CZK]
----	-----	-----	-------	----	----------	--------------	-------------------

Náklady soupisu celkem

27 750,10

D	D4		Ústřední topení blok U méněpráce				-103 950,00
1	K	Pol15	Trubkové otopné těleso, spodní středové připojení	ks	-7,000	1 386,00	-9 702,00
	P		<i>Poznámka k položce:</i> Koupelnový žebřík 1800x600				
13	K	Pol24.1	Připojovací armatura otopných těles s automatickým regulátorem průtoku, bílá krtka, Ueskové otopné těleso. Spodní prave připojení na otopnou soustavu s nuceným oběhem vody.	ks	-12,000	1 215,00	-14 580,00
2	K	Pol266	Připojovací rozteč 50 mm. Provedení tělesa ventil kompaktní.	ks	-12,000	1 575,00	-18 900,00
	P		<i>Rozměry tělesa (výškaxdélkaxhloubka) 500x700x66</i> <i>Poznámka k položce:</i> 20/700/500				
3	K	Pol267	Připojovací rozteč 50 mm. Provedení tělesa ventil kompaktní.	ks	-2,000	2 106,00	-4 212,00
	P		<i>Rozměry tělesa (výškaxdélkaxhloubka) 500x1000x6</i> <i>Poznámka k položce:</i> 20/1000/500				
4	K	Pol267	Připojovací rozteč 50 mm. Provedení tělesa ventil kompaktní.	ks	-3,000	1 827,00	-5 481,00
	P		<i>Rozměry tělesa (výškaxdélkaxhloubka) 500x1000x6</i> <i>Poznámka k položce:</i> 21/1000/500				
5	K	Pol267	Připojovací rozteč 50 mm. Provedení tělesa ventil kompaktní.	ks	-4,000	2 106,00	-8 424,00
	P		<i>Rozměry tělesa (výškaxdélkaxhloubka) 500x1000x6</i> <i>Poznámka k položce:</i> 22/1000/500				
6	K	Pol268	Připojovací rozteč 50 mm. Provedení tělesa ventil kompaktní.	ks	-10,000	2 511,00	-25 110,00
	P		<i>Rozměry tělesa (výškaxdélkaxhloubka) 500x1800x6</i> <i>Poznámka k položce:</i> 21/1800/500				
7	K	Pol269	Připojovací rozteč 50 mm. Provedení tělesa ventil kompaktní.	ks	-2,000	2 844,00	-5 688,00
	P		<i>Rozměry tělesa (výškaxdélkaxhloubka) 500x1800x6</i> <i>Poznámka k položce:</i> 22/1800/500				
8	K	Pol270	Připojovací rozteč 50 mm. Provedení tělesa ventil kompaktní.	ks	0,000	1 278,00	0,00
	P		<i>Rozměry tělesa (výškaxdélkaxhloubka) 500x700x10</i> <i>Poznámka k položce:</i> 22/700/500				
9	K	Pol271	Připojovací rozteč 50 mm. Provedení tělesa ventil kompaktní.	ks	0,000	2 736,00	0,00
	P		<i>Rozměry tělesa (výškaxdélkaxhloubka) 500x1200x1</i> <i>Poznámka k položce:</i> 22/1200/500				

PČ	Typ	Kód	Popis	MJ	Množství	J.cena [CZK]	Cena celkem [CZK]
10	K	Pol272	Deskové otopné těleso. Spodní prave připojení na otopnou soustavu s nuceným oběhem vody. Připojovací rozteč 50 mm. Provedení tělesa ventil kompak. <i>Rozměry tělesa (výška x délka x hloubka) 500x1200x1</i> <i>Poznámka k položce:</i> <i>33/1200/50</i>	ks	-1,000	3 699,00	-3 699,00
11	K	Pol273	Deskové otopné těleso. Spodní prave připojení na otopnou soustavu s nuceným oběhem vody. Připojovací rozteč 50 mm. Provedení tělesa ventil kompak. <i>Rozměry tělesa (výška x délka x hloubka) 500x1800x1</i> <i>Poznámka k položce:</i> <i>22/1800/500</i>	ks	-1,000	3 483,00	-3 483,00
12	K	Pol274	Deskové otopné těleso. Spodní prave připojení na otopnou soustavu s nuceným oběhem vody. Připojovací rozteč 50 mm. Provedení tělesa ventil kompak. <i>Rozměry tělesa (výška x délka x hloubka) 500x1800x1</i> <i>Poznámka k položce:</i> <i>33/1800/500</i>	ks	-1,000	4 671,00	-4 671,00
D	D5		Ústřední topení blok U vícepráce				131 700,10
14	K	Pol171	Trubkové otopné těleso, spodní středové připojení <i>Poznámka k položce:</i> <i>Koupelnový žebřík 1200/750</i>	ks	7,000	1 549,20	10 844,40
15	K	Pol180	Trubkové otopné těleso, spodní středové připojení <i>Poznámka k položce:</i> <i>Koupelnový žebřík 1200/600</i>	ks	1,000	1 447,20	1 447,20
16	K	Pol181	Deskové otopné těleso. Spodní připojení <i>Poznámka k položce:</i> <i>10/500/500</i>	ks	2,000	1 502,50	3 005,00
17	K	Pol182	Deskové otopné těleso. Spodní připojení <i>Poznámka k položce:</i> <i>21/400/1600</i>	ks	6,000	3 182,50	19 095,00
18	K	Pol183	Deskové otopné těleso. Spodní připojení <i>Poznámka k položce:</i> <i>21/400/1800</i>	ks	1,000	3 397,50	3 397,50
19	K	Pol184	Deskové otopné těleso. Spodní připojení <i>Poznámka k položce:</i> <i>21/500/700</i>	ks	1,000	2 335,50	2 335,50
20	K	Pol185	Deskové otopné těleso. Spodní připojení <i>Poznámka k položce:</i> <i>21/900/800</i>	ks	1,000	3 419,00	3 419,00
21	K	Pol186	Deskové otopné těleso. Spodní připojení <i>Poznámka k položce:</i> <i>22/400/1600</i>	ks	1,000	3 848,50	3 848,50
22	K	Pol187	Deskové otopné těleso. Spodní připojení <i>Poznámka k položce:</i> <i>22/400/400</i>	ks	6,000	2 141,00	12 846,00
23	K	Pol188	Deskové otopné těleso. Spodní připojení <i>Poznámka k položce:</i> <i>22/500/1400</i>	ks	1,000	3 818,50	3 818,50
24	K	Pol189	Deskové otopné těleso. Spodní připojení <i>Poznámka k položce:</i> <i>22/500/1600</i>	ks	1,000	4 134,00	4 134,00
25	K	Pol191	Deskové otopné těleso. Spodní připojení <i>Poznámka k položce:</i> <i>22/600/1000</i>	ks	3,000	3 289,50	9 868,50
26	K	Pol192	Deskové otopné těleso. Spodní připojení <i>Poznámka k položce:</i> <i>22/900/400</i>	ks	1,000	2 875,50	2 875,50
27	K	Pol193	Deskové otopné těleso. Boční pravé připojení na otopnou soustavu s nuceným oběhem vody. Provedení Klasik <i>Poznámka k položce:</i> <i>KL 11/500/600</i>	ks	1,000	1 223,50	1 223,50
28	K	Pol194	Deskové otopné těleso. Boční pravé připojení na otopnou soustavu s nuceným oběhem vody. Provedení Klasik <i>Poznámka k položce:</i> <i>KL 22/500/1600</i>	ks	2,000	3 389,50	6 779,00
29	K	Pol195	Deskové otopné těleso. Boční pravé připojení na otopnou soustavu s nuceným oběhem vody. Provedení Klasik <i>Poznámka k položce:</i> <i>KL 22/500/1800</i>	ks	1,000	3 714,50	3 714,50
30	K	Pol202	Deskové otopné těleso. Boční pravé připojení na otopnou soustavu s nuceným oběhem vody. Provedení Klasik <i>Poznámka k položce:</i> <i>KL 22/500/400</i>	ks	1,000	1 454,50	1 454,50

PČ	Typ	Kód	Popis	MJ	Množství	J.cena [CZK]	Cena celkem [CZK]
31	K	Pol204	Deskové otopné těleso. Boční pravé připojení na otopnou soustavu s nuceným oběhem vody. Provedení Klasik <i>Poznámka k položce:</i> KL 22/600/1000	ks	2,000	2 623,00	5 246,00
	P						
32	K	Pol206	Deskové otopné těleso. Boční pravé připojení na otopnou soustavu s nuceným oběhem vody. Provedení Klasik <i>Poznámka k položce:</i> KL 22/600/1200	ks	1,000	2 967,50	2 967,50
	P						
33	K	Pol208	Deskové otopné těleso. Boční pravé připojení na otopnou soustavu s nuceným oběhem vody. Provedení Klasik <i>Poznámka k položce:</i> KL 22/600/400	ks	1,000	1 593,50	1 593,50
	P						
34	K	Pol210	Deskové otopné těleso. Boční pravé připojení na otopnou soustavu s nuceným oběhem vody. Provedení Klasik <i>Poznámka k položce:</i> KL 22/900/1000	ks	1,000	3 754,00	3 754,00
	P						
35	K	Pol211	Deskové otopné těleso. Boční pravé připojení na otopnou soustavu s nuceným oběhem vody. Provedení Klasik <i>Poznámka k položce:</i> KL 22/900/1100	ks	1,000	4 014,50	4 014,50
	P						
36	K	Pol212	Deskové otopné těleso. Boční pravé připojení na otopnou soustavu s nuceným oběhem vody. Provedení Klasik <i>Poznámka k položce:</i> KL 22/900/800	ks	1,000	3 223,50	3 223,50
	P						
37	K	Pol213	Sroubení a termostatický ventil na připojení radiátorů klasik	sb	12,000	1 215,00	14 580,00
38	K	Pol24.1	Připojovací armatura otopných těles s automatickým regulátorem průtoku, bílá kvytka.	ks	1,000	1 215,00	1 215,00
39	K	Pol307	přikotvení a zapojení deskového otopného tělesa na zeď	kus	1,000	1 000,00	1 000,00

REKAPITULACE ČLENĚNÍ SOUPISU PRACÍ

Stavba:

Dodatek č. 1 - S.V.A. - Stavební úpravy (TZB) BD v Milíně, blok U, Y, Z - V. etapa

Objekt:

UYZ0 - Více a méně práce - dodatek č.1

Soupis:

U01 - Více a méně práce - uznatelné náklady

Úroveň 3:

U01.3 - Vzduchotechnika

Místo:

Datum: 9. 6. 2021

Zadavatel:

Projektant:

Zhotovitel:

Zpracovatel:

Kód dílu - Popis

Cena celkem [CZK]

Náklady ze soupisu prací

60 439,60

D3 - Rozvody VZT blok U

60 439,60

SOUPIS PRACÍ

Stavba:

Dodatek č. 1 - S.V.A. - Stavební úpravy (TZB) BD v Milině, blok U, Y, Z - V. etapa

Objekt:

UYZ0 - Více a méně práce - dodatek č.1

Soupis:

U01 - Více a méně práce - uznatelné náklady

Úroveň 3:

U01.3 - Vzduchotechnika

Místo:

Datum: 9. 6. 2021

Zadavatel:

Projektant:

Zhotovitel:

Zpracovatel:

PČ	Typ	Kód	Popis	MJ	Množství	J.cena [CZK]	Cena celkem [CZK]
Náklady soupisu celkem							60 439,60
D		D3	Rozvody VZT blok U				60 439,60
4	K	Pol126	Vnitřní spojka na spojení tvarovek Ø100 mm	ks	18,000	41,40	745,20
5	K	Pol127	Vnitřní spojka na spojení tvarovek Ø125 mm	ks	30,000	49,50	1 485,00
6	K	Pol128	Segmentový oblouk s krátkou instalační délkou a nasouvacím koncem Ø200 mm 90°	ks	10,000	617,40	6 174,00
1	K	Pol140	Trouba Ø125 - Zaklíkávací systém spojovaný bez použití samořezných šroubů. Třída těsnosti "D"	bm	15,000	212,40	3 186,00
2	K	Pol143	Lisovaný švové svařovaný oblouk s těsněním Ø125 mm 45°	ks	28,000	162,00	4 536,00
7	K	Pol209	Vinutá izolační pouzdra z kamenné vlny, kaširovaná vyztuženou hliníkovou fólií se samolepicím přesahem. 208/30 Tloušťka izolační vrstvy 30 mm	m2	34,000	638,10	21 695,40
8	K	Pol248	Vinutá izolační pouzdra z kamenné vlny, kaširovaná vyztuženou hliníkovou fólií se samolepicím přesahem. 208/100 Tloušťka izolační vrstvy 100 mm	m2	24,000	729,00	17 496,00
3	K	Pol180	Lisovaný švové svařovaný oblouk s těsněním Ø125 mm 90°	ks	26,000	197,00	5 122,00

REKAPITULACE ČLENĚNÍ SOUPISU PRACÍ

Stavba:

Dodatek č. 1 - S.V.A. - Stavební úpravy (TZB) BD v Milíně, blok U, Y, Z - V. etapa

Objekt:

UYZ0 - Více a méně práce - dodatek č.1

Soupis:

U02 - Více a méně práce - neuznatelné náklady

Úroveň 3:

U02.1 - Stavební přípomocce

Místo:

Datum: 9. 6. 2021

Zadavatel:

Projektant:

Zhotovitel:

Zpracovatel:

Kód dílu - Popis

Cena celkem [CZK]

Náklady ze soupisu prací

50 476,90

D1 - Ostatní

12 483,90

D2 - statické vyztužení panelových stropů blok U

37 993,00

SOUPIS PRACÍ

Stavba:

Dodatek č. 1 - S.V.A. - Stavební úpravy (TZB) BD v Milíně, blok U, Y, Z - V. etapa

Objekt:

UYZ0 - Více a méně práce - dodatek č.1

Soupis:

U02 - Více a méně práce - neuznatelné náklady

Úroveň 3:

U02.1 - Stavební připomoce

Místo:

Datum: 9. 6. 2021

Zadavatel:

Projektant:

Zhotovitel:

Zpracovatel:

PČ	Typ	Kód	Popis	MJ	Množství	J.cena [CZK]	Cena celkem [CZK]
Náklady soupisu celkem							50 476,90
D	D1		Ostatní				12 483,90
2	K	763171212	Montáž revizních klapek SDK kci vel. do 0,25 m2 pro podhledy	kus	13,000	316,80	4 118,40
1	K	59030713	dviřka revizní s automatickým zámkem 500x500mm	kus	13,000	643,50	8 365,50
D	D2		statické vyztužení panelových stropů blok U				37 993,00
3	K	Pol41	dodávka I a U profilů	t	0,180	46 050,00	8 289,00
4	K	Pol47	vysekání rýh kapes do zdiva tl.300 mm	ks	18,000	550,00	9 900,00
5	K	Pol50	betonové lůžko, tl. 50 mm beton C20/25	ks	18,000	363,00	6 534,00
6	K	Pol51	zapravení otvoru maltou MVC	ks	18,000	220,00	3 960,00
7	K	Pol57	montáž I a U profilů s podporou	ks	9,000	440,00	3 960,00
8	K	Pol60	pomocné stojkování	ks	5,000	330,00	1 650,00
9	K	Pol77	úklid	kpl	1,000	1 650,00	1 650,00
10	K	Pol78	pomocné lešení do výšky 3m	ks	2,000	275,00	550,00
11	K	Pol79	mimostaveništní doprava	kpl	1,000	1 500,00	1 500,00

REKAPITULACE ČLENĚNÍ SOUPISU PRACÍ

Stavba:

Dodatek č. 1 - S.V.A. - Stavební úpravy (TZB) BD v Milíně, blok U, Y, Z - V. etapa

Objekt:

UYZ0 - Více a méně práce - dodatek č.1

Soupis:

Y01 - Více a méně práce - uznatelné náklady

Úroveň 3:

Y01.1 - Stavební přípomoc

Místo:

Datum: 9. 6. 2021

Zadavatel:

Projektant:

Zhotovitel:

Zpracovatel:

Kód dílu - Popis

Cena celkem [CZK]

Náklady ze soupisu prací

206 520,00

D1 - Stavební blok Y

206 520,00

SOUPIS PRACÍ

Stavba:

Dodatek č. 1 - S.V.A. - Stavební úpravy (TZB) BD v Milině, blok U, Y, Z - V. etapa

Objekt:

UYZ0 - Více a méně práce - dodatek č.1

Soupis:

Y01 - Více a méně práce - uznatelné náklady

Úroveň 3:

Y01.1 - Stavební přípomoce

Místo:

Datum: 9. 6. 2021

Zadavatel:

Projektant:

Zhotovitel:

Zpracovatel:

PČ	Typ	Kód	Popis	MJ	Množství	J.cena [CZK]	Cena celkem [CZK]
Náklady soupisu celkem							206 520,00
D	D1		Stavební blok Y				206 520,00
1	K	Pol218	odstranění stávajícího el. kotle , ekologická likvidace, zednické začištění a malba <i>Poznámka k položce: č.p.256 1 01</i>	kpl	1,000	6 000,00	6 000,00
4	K	Pol219	odstranění lokálního topeniště 2x . odstranění přímotopů, zednické začištění a malba pod radiátory <i>Poznámka k položce: č.p.257 1 03</i>	kpl	1,000	21 480,00	21 480,00
2	K	Pol22	odstranění stávajícího topného systému, ekologická likvidace, zednické začištění a malba pod radiátory <i>Poznámka k položce: č.p.256 1 02</i>	kpl	1,000	21 480,00	21 480,00
3	K	Pol22	odstranění stávajícího topného systému, ekologická likvidace, zednické začištění a malba pod radiátory <i>Poznámka k položce: č.p.256 2 01</i>	kpl	1,000	21 480,00	21 480,00
8	K	Pol22	odstranění stávajícího topného systému, ekologická likvidace, zednické začištění a malba pod radiátory <i>Poznámka k položce: č.p.257 2 04</i>	kpl	1,000	21 480,00	21 480,00
9	K	Pol22	odstranění stávajícího topného systému, ekologická likvidace, zednické začištění a malba pod radiátory <i>Poznámka k položce: č.p.257 2 05</i>	kpl	1,000	21 480,00	21 480,00
12	K	Pol22	odstranění stávajícího topného systému, ekologická likvidace, zednické začištění a malba pod radiátory <i>Poznámka k položce: č.p.258 2 07</i>	kpl	1,000	21 480,00	21 480,00
5	K	Pol231	odstranění stávajícího el.kotle, ekologická likvidace, zednické začištění a malba pod radiátory <i>Poznámka k položce: č.p.257 1 04</i>	kpl	1,000	6 000,00	6 000,00
6	K	Pol233	odstranění stávajícího plynového kotle, kotle na t.p., ekologická likvidace, zednické začištění a malba pod radiátory <i>Poznámka k položce: č.p.257 1 05</i>	kpl	1,000	21 480,00	21 480,00
7	K	Pol234	odstranění stávajícího lokálního topeniště, ekologická likvidace, zednické začištění <i>Poznámka k položce: č.p.257 2 03</i>	kpl	1,000	6 000,00	6 000,00
10	K	Pol235	odstranění stávajícího lokálního topení 2x, odstranění přímotopů, zednické začištění, malba <i>Poznámka k položce: č.p.258 1 06</i>	kpl	1,000	16 680,00	16 680,00
11	K	Pol236	odstranění stávajícího topného systému, ekologická likvidace, zednické začištění a malba pod <i>Poznámka k položce: č.p.258 2 06</i>	kpl	1,000	21 480,00	21 480,00

REKAPITULACE ČLENĚNÍ SOUPISU PRACÍ

Stavba:

Dodatek č. 1 - S.V.A. - Stavební úpravy (TZB) BD v Milíně, blok U, Y, Z - V. etapa

Objekt:

UYZ0 - Více a méně práce - dodatek č.1

Soupis:

Y01 - Více a méně práce - uznatelné náklady

Úroveň 3:

Y01.2 - Ústřední topení

Místo:

Datum: 9. 6. 2021

Zadavatel:

Projektant:

Zhotovitel:

Zpracovatel:

Kód dílu - Popis

Cena celkem [CZK]

Náklady ze soupisu prací

	56 459,00
D5 - Ústřední topení blok Y méněpráce	-97 668,00
D6 - Ústřední topení blok Y vícepráce	154 127,00

SOUPIS PRACÍ

Stavba:

Dodatek č. 1 - S.V.A. - Stavební úpravy (TZB) BD v Milíně, blok U, Y, Z - V. etapa

Objekt:

UYZ0 - Více a méně práce - dodatek č.1

Soupis:

Y01 - Více a méně práce - uznatelné náklady

Úroveň 3:

Y01.2 - Ústřední topení

Místo:

Datum: 9. 6. 2021

Zadavatel:

Projektant:

Zhotovitel:

Zpracovatel:

PČ	Typ	Kód	Popis	MJ	Množství	J.cena [CZK]	Cena celkem [CZK]
Náklady soupisu celkem							56 459,00
D	D5		Ústřední topení blok Y méněpráce				-97 668,00
1	K	Pol237	Trubkové otopné těleso. spodní středové připojení		-4,000	1 386,00	-5 544,00
	P		<i>Poznámka k položce:</i> Koupeľnový žebřík 1800x600 Deskové otopné těleso. Spodní prave připojení na otopnou soustavu s nuceným oběhem vody.				
2	K	Pol238	Připojovací rozteč 50 mm. Provedení tělesa ventil kompaktní.		-5,000	1 575,00	-7 875,00
	P		<i>Rozměry tělesa (výška x délka x hloubka) 500x700x66</i> <i>Poznámka k položce:</i> 20/500/700 Deskové otopné těleso. Spodní prave připojení na otopnou soustavu s nuceným oběhem vody.				
3	K	Pol239	Připojovací rozteč 50 mm. Provedení tělesa ventil kompaktní.		-4,000	1 827,00	-7 308,00
	P		<i>Rozměry tělesa (výška x délka x hloubka) 500x1000x6</i> <i>Poznámka k položce:</i> 20/500/1000				
9	K	Pol24.1	Připojovací armatura otopných těles s automatickým regulátorem průtoku, bílá krytka.	ks	-4,000	1 215,00	-4 860,00
4	K	Pol240	Deskové otopné těleso. Spodní prave připojení na otopnou soustavu s nuceným oběhem vody.		-4,000	2 106,00	-8 424,00
	P		Připojovací rozteč 50 mm. Provedení tělesa ventil kompaktní. <i>Rozměry tělesa (výška x délka x hloubka) 500x1000x6</i> <i>Poznámka k položce:</i> 21/500/1000				
5	K	Pol241	Deskové otopné těleso. Spodní prave připojení na otopnou soustavu s nuceným oběhem vody.		-6,000	2 493,00	-14 958,00
	P		Připojovací rozteč 50 mm. Provedení tělesa ventil kompaktní. <i>Rozměry tělesa (výška x délka x hloubka) 500x1000x1</i> <i>Poznámka k položce:</i> 22/500/1000				
6	K	Pol242	Deskové otopné těleso. Spodní prave připojení na otopnou soustavu s nuceným oběhem vody.		-2,000	2 340,00	-4 680,00
	P		Připojovací rozteč 50 mm. Provedení tělesa ventil kompaktní. <i>Rozměry tělesa (výška x délka x hloubka) 500x1100x1</i> <i>Poznámka k položce:</i> 22/500/1100				
7	K	Pol243	Deskové otopné těleso. Spodní prave připojení na otopnou soustavu s nuceným oběhem vody.		-13,000	2 511,00	-32 643,00
	P		Připojovací rozteč 50 mm. Provedení tělesa ventil kompaktní. <i>Rozměry tělesa (výška x délka x hloubka) 500x1800x6</i> <i>Poznámka k položce:</i> 20/500/1800				
8	K	Pol244	Deskové otopné těleso. Spodní prave připojení na otopnou soustavu s nuceným oběhem vody.		-4,000	2 844,00	-11 376,00
	P		Připojovací rozteč 50 mm. Provedení tělesa ventil kompaktní. <i>Rozměry tělesa (výška x délka x hloubka) 500x1800x6</i> <i>Poznámka k položce:</i> 21/500/1800				
D	D6		Ústřední topení blok Y vícepráce				154 127,00
10	K	Pol180	Trubkové otopné těleso. spodní středové připojení	ks	1,000	1 447,20	1 447,20
	P		<i>Poznámka k položce:</i> Koupeľnový žebřík 1200/600				
16	K	Pol182	Deskové otopné těleso. Spodní připojení	ks	7,000	3 182,50	22 277,50
	P		<i>Poznámka k položce:</i> 21/400/1600				

PČ	Typ	Kód	Popis	MJ	Množství	J.cena [CZK]	Cena celkem [CZK]
17	K	Pol183	Deskové otopné těleso. Spodní připojení	ks	1,000	3 397,50	3 397,50
	P		<i>Poznámka k položce: 21/400/1800</i>				
22	K	Pol185	Deskové otopné těleso. Spodní připojení	ks	1,000	3 419,00	3 419,00
	P		<i>Poznámka k položce: 21/900/800</i>				
24	K	Pol186	Deskové otopné těleso. Spodní připojení	ks	2,000	3 848,50	7 697,00
	P		<i>Poznámka k položce: 22/400/1600</i>				
25	K	Pol187	Deskové otopné těleso. Spodní připojení	ks	5,000	2 141,00	10 705,00
	P		<i>Poznámka k položce: 22/400/400</i>				
30	K	Pol191	Deskové otopné těleso. Spodní připojení	ks	2,000	3 289,50	6 579,00
	P		<i>Poznámka k položce: 22/600/1000</i>				
39	K	Pol194	Deskové otopné těleso. Boční pravé připojení na otopnou soustavu s nuceným oběhem vody. Provedení Klasik	ks	1,000	3 389,50	3 389,50
	P		<i>Poznámka k položce: KL 22/500/1600</i>				
40	K	Pol204	Deskové otopné těleso. Boční pravé připojení na otopnou soustavu s nuceným oběhem vody. Provedení Klasik	ks	1,000	2 623,00	2 623,00
	P		<i>Poznámka k položce: KL 22/600/1000</i>				
41	K	Pol213	Sroubení a termostatický ventil na připojení radiátorů klasik	sb	4,000	1 215,00	4 860,00
42	K	Pol24.1	Připojovací armatura otopných těles s automatickým regulátorem průtoku, bílá krytka.	ks	5,000	1 215,00	6 075,00
11	K	Pol245	Trubkové otopné těleso, spodní středové připojení	ks	2,000	1 672,20	3 344,40
	P		<i>Poznámka k položce: Koupelnový žebřík 1500/600</i>				
12	K	Pol247	Trubkové otopné těleso, spodní středové připojení	ks	2,000	1 585,20	3 170,40
	P		<i>Poznámka k položce: Koupelnový žebřík 1500/500</i>				
13	K	Pol251	Deskové otopné těleso. Spodní připojení	ks	1,000	2 531,50	2 531,50
	P		<i>Poznámka k položce: 21/400/1000</i>				
14	K	Pol252	Deskové otopné těleso. Spodní připojení	ks	1,000	2 641,50	2 641,50
	P		<i>Poznámka k položce: 21/400/1100</i>				
15	K	Pol253	Deskové otopné těleso. Spodní připojení	ks	1,000	2 966,50	2 966,50
	P		<i>Poznámka k položce: 21/400/1400</i>				
18	K	Pol254	Deskové otopné těleso. Spodní připojení	ks	1,000	2 424,00	2 424,00
	P		<i>Poznámka k položce: 21/400/900</i>				
19	K	Pol255	Deskové otopné těleso. Spodní připojení	ks	1,000	3 641,50	3 641,50
	P		<i>Poznámka k položce: 21/500/1800</i>				
20	K	Pol256	Deskové otopné těleso. Spodní připojení	ks	1,000	2 573,50	2 573,50
	P		<i>Poznámka k položce: 21/500/900</i>				
21	K	Pol257	Deskové otopné těleso. Spodní připojení	ks	1,000	2 818,50	2 818,50
	P		<i>Poznámka k položce: 21/600/900</i>				
23	K	Pol258	Deskové otopné těleso. Spodní připojení	ks	2,000	2 996,50	5 993,00
	P		<i>Poznámka k položce: 22/400/1000</i>				
26	K	Pol259	Deskové otopné těleso. Spodní připojení	ks	1,000	2 864,50	2 864,50
	P		<i>Poznámka k položce: 22/400/900</i>				
27	K	Pol265	Deskové otopné těleso. Spodní připojení	ks	1,000	4 449,00	4 449,00
	P		<i>Poznámka k položce: 22/500/1800</i>				
28	K	Pol283	Deskové otopné těleso. Spodní připojení	ks	1,000	2 878,00	2 878,00
	P		<i>Poznámka k položce: 22/500/800</i>				
29	K	Pol296	Deskové otopné těleso. Spodní připojení	ks	1,000	3 034,50	3 034,50
	P		<i>Poznámka k položce: 22/500/900</i>				
43	K	Pol307	přikotvení a zapojení deskového otopného tělesa na zeď	kus	5,000	1 000,00	5 000,00
31	K	Pol318	Deskové otopné těleso. Spodní připojení	ks	2,000	3 624,00	7 248,00
	P		<i>Poznámka k položce: 22/600/1200</i>				
32	K	Pol319	Deskové otopné těleso. Spodní připojení	ks	1,000	4 960,00	4 960,00
	P		<i>Poznámka k položce: 22/600/2000</i>				
33	K	Pol320	Deskové otopné těleso. Spodní připojení	ks	1,000	3 646,50	3 646,50

PČ	Typ	Kód	Popis	MJ	Množství	J.cena [CZK]	Cena celkem [CZK]
	P		<i>Poznámka k položce:</i> 22/900/700				
34	K	Pol321	Deskové otopné těleso. Spodní připojení	ks	1,000	3 222,50	3 222,50
	P		<i>Poznámka k položce:</i> 33/400/600				
35	K	Pol322	Deskové otopné těleso. Spodní připojení	ks	1,000	3 673,00	3 673,00
	P		<i>Poznámka k položce:</i> 33/600/600				
36	K	Pol323	Deskové otopné těleso. Spodní připojení	ks	1,000	4 960,50	4 960,50
	P		<i>Poznámka k položce:</i> 33/700/900				
37	K	Pol324	Deskové otopné těleso. Boční pravé připojení na otopnou soustavu s nuceným oběhem vody. Provedení Klasik	ks	1,000	1 195,50	1 195,50
	P		<i>Poznámka k položce:</i> KL 11/300/800				
38	K	Pol325	Deskové otopné těleso. Boční pravé připojení na otopnou soustavu s nuceným oběhem vody. Provedení Klasik	ks	1,000	2 420,50	2 420,50
	P		<i>Poznámka k položce:</i> KL 22/500/1000				

REKAPITULACE ČLENĚNÍ SOUPISU PRACÍ

Stavba:

Dodatek č. 1 - S.V.A. - Stavební úpravy (TZB) BD v Milíně, blok U, Y, Z - V. etapa

Objekt:

UYZ0 - Více a méně práce - dodatek č.1

Soupis:

Y01 - Více a méně práce - uznatelné náklady

Úroveň 3:

Y01.3 - Vzduchotechnika

Místo:

Datum: 9. 6. 2021

Zadavatel:

Projektant:

Zhotovitel:

Zpracovatel:

Kód dílu - Popis

Cena celkem [CZK]

Náklady ze soupisu prací

69 660,00

D4 - Rozvody VZT blok Y

69 660,00

SOUPIS PRACÍ

Stavba:

Dodatek č. 1 - S.V.A. - Stavební úpravy (TZB) BD v Milíně, blok U, Y, Z - V. etapa

Objekt:

UYZ0 - Více a méně práce - dodatek č.1

Soupis:

Y01 - Více a méně práce - uznatelné náklady

Úroveň 3:

Y01.3 - Vzduchotechnika

Místo:

Datum: 9. 6. 2021

Zadavatel:

Projektant:

Zhotovitel:

Zpracovatel:

PČ	Typ	Kód	Popis	MJ	Množství	J.cena [CZK]	Cena celkem [CZK]
Náklady soupisu celkem							69 660,00
D	D4		Rozvody VZT blok Y				69 660,00
4	K	Pol126	Vnitřní spojka na spojení tvarovek Ø100 mm	ks	22,000	41,40	910,80
5	K	Pol127	Vnitřní spojka na spojení tvarovek Ø125 mm	ks	30,000	49,50	1 485,00
6	K	Pol128	Segmentový oblouk s krátkou instalační délkou a nasouvacím koncem Ø200 mm 90°	ks	12,000	617,40	7 408,80
1	K	Pol140	Trouba Ø125 - Zaklíkavací systém spojovaný bez použití samofezných šroubů. Třída těsnosti "D"	bm	17,000	212,40	3 610,80
2	K	Pol143	Lisovaný švově svařovaný oblouk s těsněním Ø125 mm 45°	ks	32,000	162,00	5 184,00
3	K	Pol145	Lisovaný švově svařovaný oblouk s těsněním Ø125 mm 90°	ks	26,000	197,10	5 124,60
7	K	Pol209	Vinutá izolační pouzdra z kamenné vlny, kaširovaná vyztuženou hliníkovou fólií se samolepicím přesahem. 208/30 Tloušťka izolační vrstvy 30 mm	m2	40,000	638,10	25 524,00
8	K	Pol248	Vinutá izolační pouzdra z kamenné vlny, kaširovaná vyztuženou hliníkovou fólií se samolepicím přesahem. 208/100 Tloušťka izolační vrstvy 100 mm	m2	28,000	729,00	20 412,00

REKAPITULACE ČLENĚNÍ SOUPISU PRACÍ

Stavba:

Dodatek č. 1 - S.V.A. - Stavební úpravy (TZB) BD v Milíně, blok U, Y, Z - V. etapa

Objekt:

UYZ0 - Více a méně práce - dodatek č.1

Soupis:

Y02 - Více a méně práce - neuznatelné náklady

Úroveň 3:

Y02.1 - Stavební přípomoce

Místo:

Datum: 9. 6. 2021

Zadavatel:

Projektant:

Zhotovitel:

Zpracovatel:

Kód dílu - Popis

Cena celkem [CZK]

Náklady ze soupisu prací

76 263,70

D2 - Ostatní

30 944,20

D3 - statické vyztužení panelových stropů blok Y

45 319,50

SOUPIS PRACÍ

Stavba:

Dodatek č. 1 - S.V.A. - Stavební úpravy (TZB) BD v Milíně, blok U, Y, Z - V. etapa

Objekt:

UYZ0 - Více a méně práce - dodatek č.1

Soupis:

Y02 - Více a méně práce - neuznatelné náklady

Úroveň 3:

Y02.1 - Stavební přípomocce

Místo:

Datum: 9. 6. 2021

Zadavatel:

Projektant:

Zhotovitel:

Zpracovatel:

PČ	Typ	Kód	Popis	MJ	Množství	J.cena [CZK]	Cena celkem [CZK]
Náklady soupisu celkem							76 263,70
D	D2		Ostatní				30 944,20
2	K	763171212	Montáž revizních klapek SDK kčí vel. do 0,25 m2 pro podhledy	kus	14,000	316,80	4 435,20
1	K	59030713	dvířka revizní s automatickým zámkem 500x500mm	kus	14,000	643,50	9 009,00
3	K	Pol24	Rekonstrukce stoupačky odvětrání kanalizace na půdě, napojení na stávající potrubí v podlaze a na prostup střechou.	ks	7,000	2 500,00	17 500,00
	P		<i>Poznámka k položce: Blok Y</i>				
D	D3		statické vyztužení panelových stropů blok Y				45 319,50
4	K	Pol41	dodávka I a U profilů	t	0,250	46 050,00	11 512,50
5	K	Pol47	vysekání rýh kapes do zdiva tl.300 mm	ks	20,000	550,00	11 000,00
6	K	Pol50	betonové lůžko, tl. 50 mm beton C20/25	ks	19,000	363,00	6 897,00
7	K	Pol51	zapravení otvoru maltou MVC	ks	19,000	220,00	4 180,00
8	K	Pol57	montáž I a U profilů s podporou	ks	14,000	440,00	6 160,00
9	K	Pol60	pomocné stojkování	ks	4,000	330,00	1 320,00
10	K	Pol77	úklid	kpl	1,000	1 650,00	1 650,00
11	K	Pol78	pomocné lešení do výšky 3m	ks	4,000	275,00	1 100,00
12	K	Pol79	mimostaveništní doprava	kpl	1,000	1 500,00	1 500,00

REKAPITULACE ČLENĚNÍ SOUPISU PRACÍ

Stavba:

Dodatek č. 1 - S.V.A. - Stavební úpravy (TZB) BD v Milíně, blok U, Y, Z - V. etapa

Objekt:

UYZ0 - Více a méně práce - dodatek č.1

Soupis:

Z01 - Více a méně práce - uznatelné náklady

Úroveň 3:

Z01.1 - Stavební přípomoc

Místo:

Datum: 9. 6. 2021

Zadavatel:

Projektant:

Zhotovitel:

Zpracovatel:

Kód dílu - Popis

Cena celkem [CZK]

Náklady ze soupisu prací

191 350,00

D1 - Stavební blok Z

191 350,00

SOUPIS PRACÍ

Stavba:

Dodatek č. 1 - S.V.A. - Stavební úpravy (TZB) BD v Milíně, blok U, Y, Z - V. etapa

Objekt:

UYZ0 - Více a méně práce - dodatek č.1

Soupis:

Z01 - Více a méně práce - uznatelné náklady

Úroveň 3:

Z01.1 - Stavební přípomoce

Místo:

Datum: 9. 6. 2021

Zadavatel:

Projektant:

Zhotovitel:

Zpracovatel:

PČ	Typ	Kód	Popis	MJ	Množství	J.cena [CZK]	Cena celkem [CZK]
Náklady soupisu celkem							191 350,00
D	D1		Stavební blok Z				191 350,00
1	K	Pol1	Přeložení potrubí plynu z důvodu kolize s potrubím VZT Uzavření, odplynění, demontáž, montáž, otevření, zkouška těsnosti, odvětrání, odvětrání sotlečniců. <i>Poznámka k položce:</i> č.p.259 byl 1.02	kpl	1,000	7 750,00	7 750,00
	P						
5	K	Pol21	odstranění stávajícího plynového kotle, ekologická likvidace, zednické začištění a malba <i>Poznámka k položce:</i> č.p.259 2.02	kpl	1,000	10 680,00	10 680,00
	P						
4	K	Pol22	odstranění stávajícího topného systému, ekologická likvidace, zednické začištění a malba pod radiátory <i>Poznámka k položce:</i> č.p.259 2.01	kpl	1,000	21 480,00	21 480,00
	P						
7	K	Pol22	odstranění stávajícího topného systému, ekologická likvidace, zednické začištění a malba pod radiátory <i>Poznámka k položce:</i> č.p.260 1.03	kpl	1,000	21 480,00	21 480,00
	P						
9	K	Pol22	odstranění stávajícího topného systému, ekologická likvidace, zednické začištění a malba pod radiátory <i>Poznámka k položce:</i> č.p.260 1.05	kpl	1,000	21 480,00	21 480,00
	P						
10	K	Pol22	odstranění stávajícího topného systému, ekologická likvidace, zednické začištění a malba pod radiátory <i>Poznámka k položce:</i> č.p.260 2.03	kpl	1,000	21 480,00	21 480,00
	P						
11	K	Pol22	odstranění stávajícího topného systému, ekologická likvidace, zednické začištění a malba pod radiátory <i>Poznámka k položce:</i> č.p.260 2.04	kpl	1,000	21 480,00	21 480,00
	P						
2	K	Pol326	odstranění stávajících přímotopů , ekologická likvidace, zednické začištění a malba pod radiátory <i>Poznámka k položce:</i> č.p.259 1.01	kpl	1,000	14 280,00	14 280,00
	P						
3	K	Pol327	odstranění stávajícího plynové kotle, ekologická likvidace, lokální topení 1x zednické začištění a malba <i>Poznámka k položce:</i> č.p.259 1.02	kpl	1,000	14 280,00	14 280,00
	P						
6	K	Pol328	příprava pro radiátory, omítky, štuky, malby <i>Poznámka k položce:</i> č.p.260 0.01	kpl	1,000	15 480,00	15 480,00
	P						
8	K	Pol329	odstranění stávajícího topného systému , ekologická likvidace, zednické začištění a malba pod radiátory <i>Poznámka k položce:</i> č.p.260 1.04	kpl	1,000	21 480,00	21 480,00
	P						

REKAPITULACE ČLENĚNÍ SOUPISU PRACÍ

Stavba:

Dodatek č. 1 - S.V.A. - Stavební úpravy (TZB) BD v Milíně, blok U, Y, Z - V. etapa

Objekt:

UYZ0 - Více a méně práce - dodatek č.1

Soupis:

Z01 - Více a méně práce - uznatelné náklady

Úroveň 3:

Z01.2 - Ústřední topení

Místo:

Datum: 9. 6. 2021

Zadavatel:

Projektant:

Zhotovitel:

Zpracovatel:

Kód dílu - Popis

Cena celkem [CZK]

Náklady ze soupisu prací

48 236,80

D5 - Ústřední topení blok Z méněpráce

-76 420,80

D6 - Ústřední topení blok Z vícepráce

124 657,60

SOUPIS PRACÍ

Stavba:

Dodatek č. 1 - S.V.A. - Stavební úpravy (TZB) BD v Milíně, blok U, Y, Z - V. etapa

Objekt:

UYZ0 - Více a méně práce - dodatek č.1

Soupis:

Z01 - Více a méně práce - uznatelné náklady

Úroveň 3:

Z01.2 - Ústřední topení

Místo:

Datum: 9. 6. 2021

Zadavatel:

Projektant:

Zhotovitel:

Zpracovatel:

PČ	Typ	Kód	Popis	MJ	Množství	J.cena [CZK]	Cena celkem [CZK]
Náklady soupisu celkem							48 236,80
D	D5		Ústřední topení blok Z méněpráce				-76 420,80
1	K	Pol15	Trubkové otopné těleso, spodní středové připojení	ks	-4,000	1 386,00	-5 544,00
	P		<i>Poznámka k položce:</i> 1800/600 Deskové otopné těleso, Spodní prave připojení na otopnou soustavu s nuceným oběhem vody.				
2	K	Pol61	Připojovací rozteč 50 mm. Provedení tělesa ventil kompaktní.	ks	-4,000	1 575,00	-6 300,00
	P		<i>Rozměry tělesa (výška x délka x hloubka) 500x700x66</i> <i>Poznámka k položce:</i> 20/700/500 Deskové otopné těleso, Spodní prave připojení na otopnou soustavu s nuceným oběhem vody.				
4	K	Pol63	Připojovací rozteč 50 mm. Provedení tělesa ventil kompaktní.	ks	-1,000	1 827,00	-1 827,00
	P		<i>Rozměry tělesa (výška x délka x hloubka) 500x1000x6</i> <i>Poznámka k položce:</i> 20/1000/500 Deskové otopné těleso, Spodní prave připojení na otopnou soustavu s nuceným oběhem vody.				
5	K	Pol63	Připojovací rozteč 50 mm. Provedení tělesa ventil kompaktní.	ks	-3,000	1 827,00	-5 481,00
	P		<i>Rozměry tělesa (výška x délka x hloubka) 500x1000x6</i> <i>Poznámka k položce:</i> 21/1000/500 Deskové otopné těleso, Spodní prave připojení na otopnou soustavu s nuceným oběhem vody.				
6	K	Pol63	Připojovací rozteč 50 mm. Provedení tělesa ventil kompaktní.	ks	-3,000	2 493,00	-7 479,00
	P		<i>Rozměry tělesa (výška x délka x hloubka) 500x1000x6</i> <i>Poznámka k položce:</i> 22/1000/500 Deskové otopné těleso, Spodní prave připojení na otopnou soustavu s nuceným oběhem vody.				
7	K	Pol63	Připojovací rozteč 50 mm. Provedení tělesa ventil kompaktní.	ks	0,000	3 375,00	0,00
	P		<i>Rozměry tělesa (výška x délka x hloubka) 500x1000x6</i> <i>Poznámka k položce:</i> 33/1000/500 Deskové otopné těleso, Spodní prave připojení na otopnou soustavu s nuceným oběhem vody.				
8	K	Pol64	Připojovací rozteč 50 mm. Provedení tělesa ventil kompaktní.	ks	-3,000	2 160,00	-6 480,00
	P		<i>Rozměry tělesa (výška x délka x hloubka) 500x1100x6</i> <i>Poznámka k položce:</i> 20/1100/500 Deskové otopné těleso, Spodní prave připojení na otopnou soustavu s nuceným oběhem vody.				
9	K	Pol64	Připojovací rozteč 50 mm. Provedení tělesa ventil kompaktní.	ks	-1,000	2 160,00	-2 160,00
	P		<i>Rozměry tělesa (výška x délka x hloubka) 500x1100x6</i> <i>Poznámka k položce:</i> 21/1100/500 Deskové otopné těleso, Spodní prave připojení na otopnou soustavu s nuceným oběhem vody.				
10	K	Pol65	Připojovací rozteč 50 mm. Provedení tělesa ventil kompaktní.	ks	-4,000	2 691,00	-10 764,00
	P		<i>Rozměry tělesa (výška x délka x hloubka) 500x1100x1</i> <i>Poznámka k položce:</i> 22/1100/500				

PČ	Typ	Kód	Popis	MJ	Množství	J.cena [CZK]	Cena celkem [CZK]
11	K	Pol66	Deskové otopné těleso. Spodní prave připojení na otopnou soustavu s nuceným oběhem vody. Připojovací rozteč 50 mm. Provedení tělesa ventil kompak.	ks	-1,000	1 980,00	-1 980,00
	P		Rozměrů tělesa (výška x délka x hloubka) 500x1200x6 Poznámka k položce: 20/1200/500				
12	K	Pol67	Deskové otopné těleso. Spodní prave připojení na otopnou soustavu s nuceným oběhem vody. Připojovací rozteč 50 mm. Provedení tělesa ventil kompak.	ks	-2,000	2 511,00	-5 022,00
	P		Rozměrů tělesa (výška x délka x hloubka) 500x1800x6 Poznámka k položce: 20/1800/500				
13	K	Pol68	Deskové otopné těleso. Spodní prave připojení na otopnou soustavu s nuceným oběhem vody. Připojovací rozteč 50 mm. Provedení tělesa ventil kompak.	ks	-7,000	2 844,00	-19 908,00
	P		Rozměrů tělesa (výška x délka x hloubka) 500x1800x6 Poznámka k položce: 21/1800/500				
14	K	Pol69	Deskové otopné těleso. Spodní prave připojení na otopnou soustavu s nuceným oběhem vody. Připojovací rozteč 50 mm. Provedení tělesa ventil kompak.	ks	-1,000	3 475,80	-3 475,80
	P		Rozměrů tělesa (výška x délka x hloubka) 500x1800x1 Poznámka k položce: 22/1800/500				
	D	D6	Ústřední topení blok Z vícepráce				124 657,60
15	K	Pol171	Trubkové otopné těleso, spodní středové připojení	ks	1,000	1 549,20	1 549,20
	P		Poznámka k položce: Koupelnový žebřík 1200/750				
16	K	Pol180	Trubkové otopné těleso, spodní středové připojení	ks	2,000	1 447,20	2 894,40
	P		Poznámka k položce: Koupelnový žebřík 1200/600				
17	K	Pol182	Deskové otopné těleso. Spodní připojení	ks	2,000	3 182,50	6 365,00
	P		Poznámka k položce: 21/400/1600				
22	K	Pol187	Deskové otopné těleso. Spodní připojení	ks	2,000	2 141,00	4 282,00
	P		Poznámka k položce: 22/400/400				
21	K	Pol189	Deskové otopné těleso. Spodní připojení	ks	5,000	4 134,00	20 670,00
	P		Poznámka k položce: 22/400/1800				
24	K	Pol191	Deskové otopné těleso. Spodní připojení	ks	2,000	3 289,50	6 579,00
	P		Poznámka k položce: 22/600/1000				
32	K	Pol24.1	Připojovací armatura otopných těles s automatickým regulátorem průtoku, bílá krtka.	ks	2,000	1 215,00	2 430,00
18	K	Pol254	Deskové otopné těleso. Spodní připojení	ks	1,000	2 424,00	2 424,00
	P		Poznámka k položce: 21/400/900				
20	K	Pol258	Deskové otopné těleso. Spodní připojení	ks	5,000	2 996,50	14 982,50
	P		Poznámka k položce: 22/400/1000				
23	K	Pol259	Deskové otopné těleso. Spodní připojení	ks	2,000	2 864,50	5 729,00
	P		Poznámka k položce: 22/400/900				
33	K	Pol307	přikotvení a zapojení deskového otopného tělesa na zeď	kus	2,000	1 000,00	2 000,00
27	K	Pol320	Deskové otopné těleso. Spodní připojení	ks	2,000	3 646,50	7 293,00
	P		Poznámka k položce: 22/900/700				
19	K	Pol330	Deskové otopné těleso. Spodní připojení	ks	1,000	2 680,00	2 680,00
	P		Poznámka k položce: 21/600/800				
25	K	Pol331	Deskové otopné těleso. Spodní připojení	ks	3,000	3 456,00	10 368,00
	P		Poznámka k položce: 22/600/1100				
26	K	Pol332	Deskové otopné těleso. Spodní připojení	ks	2,000	4 625,50	9 251,00
	P		Poznámka k položce: 22/600/1800				
28	K	Pol333	Deskové otopné těleso. Spodní připojení	ks	1,000	4 989,00	4 989,00
	P		Poznámka k položce: 33/400/1600				
29	K	Pol334	Deskové otopné těleso. Spodní připojení	ks	3,000	3 751,50	11 254,50
	P		Poznámka k položce: 33/400/900				
30	K	Pol335	Deskové otopné těleso. Spodní připojení	ks	1,000	3 437,50	3 437,50
	P		Poznámka k položce: 33/600/500				

PČ	Typ	Kód	Popis	MJ	Množství	J.cena [CZK]	Cena celkem [CZK]
31	K	Pol336	Deskové otopné těleso. Spodní připojení	ks	1,000	5 479,50	5 479,50
	P		<i>Poznámka k položce:</i> 33/000/800				

REKAPITULACE ČLENĚNÍ SOUPISU PRACÍ

Stavba:

Dodatek č. 1 - S.V.A. - Stavební úpravy (TZB) BD v Milíně, blok U, Y, Z - V. etapa

Objekt:

UYZ0 - Více a méně práce - dodatek č.1

Soupis:

Z01 - Více a méně práce - uznatelné náklady

Úroveň 3:

Z01.3 - Vzduchotechnika

Místo:

Datum: 9. 6. 2021

Zadavatel:

Projektant:

Zhotovitel:

Zpracovatel:

Kód dílu - Popis

Cena celkem [CZK]

Náklady ze soupisu prací

67 054,80

D4 - Rozvody VZT blok Z

67 054,80

SOUPIS PRACÍ

Stavba:

Dodatek č. 1 - S.V.A. - Stavební úpravy (TZB) BD v Milině, blok U, Y, Z - V. etapa

Objekt:

UYZ0 - Více a méně práce - dodatek č.1

Soupis:

Z01 - Více a méně práce - uznatelné náklady

Úroveň 3:

Z01.3 - Vzduchotechnika

Místo:

Datum: 9. 6. 2021

Zadavatel:

Projektant:

Zhotovitel:

Zpracovatel:

PČ	Typ	Kód	Popis	MJ	Množství	J.cena [CZK]	Cena celkem [CZK]
Náklady soupisu celkem							67 054,80
D	D4		Rozvody VZT blok Z				67 054,80
4	K	Pol126	Vnitřní spojka na spojení tvarovek Ø100 mm	ks	24,000	41,40	993,60
5	K	Pol127	Vnitřní spojka na spojení tvarovek Ø125 mm	ks	22,000	49,50	1 089,00
6	K	Pol128	Segmentový oblouk s krátkou instalační délkou a nasouvacím koncem Ø200 mm 90°	ks	14,000	617,40	8 643,60
1	K	Pol140	Trouba Ø125 - Zaklíkavací systém spojovaný bez použití samofezných šroubů. Třída těsnosti "D"	bm	18,000	212,40	3 823,20
2	K	Pol143	Lisovaný švově svařovaný oblouk s těsněním Ø125 mm 45°	ks	35,000	162,00	5 670,00
7	K	Pol209	Vinutá izolační pouzdra z kamenné vlny, kaširovaná vyztuženou hliníkovou fólií se samolepicím přesahem. 208/30 Tloušťka izolační vrstvy 30 mm	m2	34,000	638,10	21 695,40
8	K	Pol248	Vinutá izolační pouzdra z kamenné vlny, kaširovaná vyztuženou hliníkovou fólií se samolepicím přesahem. 208/100 Tloušťka izolační vrstvy 100 mm	m2	28,000	729,00	20 412,00
3	K	Pol80	Lisovaný švově svařovaný oblouk s těsněním Ø125 mm 90°	ks	24,000	197,00	4 728,00

REKAPITULACE ČLENĚNÍ SOUPISU PRACÍ

Stavba:

Dodatek č. 1 - S.V.A. - Stavební úpravy (TZB) BD v Milíně, blok U, Y, Z - V. etapa

Objekt:

UYZ0 - Více a méně práce - dodatek č.1

Soupis:

Z02 - Více a méně práce - neuznatelné náklady

Úroveň 3:

Z02.1 - Stavební přípomoc

Místo:

Datum: 9. 6. 2021

Zadavatel:

Projektant:

Zhotovitel:

Zpracovatel:

Kód dílu - Popis

Cena celkem [CZK]

Náklady ze soupisu prací

56 638,80

D2 - Ostatní

23 063,30

D3 - statické vyztužení panelových stropů blok Z

33 575,50

SOUPIS PRACÍ

Stavba:

Dodatek č. 1 - S.V.A. - Stavební úpravy (TZB) BD v Milině, blok U, Y, Z - V. etapa

Objekt:

UYZ0 - Více a méně práce - dodatek č.1

Soupis:

Z02 - Více a méně práce - neuznatelné náklady

Úroveň 3:

Z02.1 - Stavební přípomoce

Místo:

Datum: 9. 6. 2021

Zadavatel:

Projektant:

Zhotovitel:

Zpracovatel:

PČ	Typ	Kód	Popis	MJ	Množství	J.cena [CZK]	Cena celkem [CZK]
Náklady soupisu celkem							56 638,80
D	D2		Ostatní				23 063,30
1	K	59030713	dvířka revizní s automatickým zámkem 500x500mm	kus	11,000	643,50	7 078,50
2	K	763171212	Montáž revizních klapek SDK kci vel. do 0,25 m2 pro podhledy	kus	11,000	316,80	3 484,80
3	K	Pol24	Rekonstrukce stoupačky odvětrání kanalizace na půdě, napojení na stávající potrubí v podlaze a na prostup střešou.	ks	5,000	2 500,00	12 500,00
P			<i>Poznámka k položce: Blok Z</i>				
D	D3		statické vyztužení panelových stropů blok Z				33 575,50
4	K	Pol41	dodávka I a U profilů	t	0,150	46 050,00	6 907,50
5	K	Pol47	vysekání rýh kapes do zdiva tl.300 mm	ks	16,000	550,00	8 800,00
6	K	Pol50	betonové lůžko, tl. 50 mm beton C20/25	ks	16,000	363,00	5 808,00
7	K	Pol51	zapravení otvoru maltou MVC	ks	16,000	220,00	3 520,00
8	K	Pol57	montáž I a U profilů s podporou	ks	8,000	440,00	3 520,00
9	K	Pol60	pomocné stojkování	ks	4,000	330,00	1 320,00
10	K	Pol77	úklid	kpl	1,000	1 650,00	1 650,00
11	K	Pol78	pomocné lešení do výšky 3m	ks	2,000	275,00	550,00
12	K	Pol79	mimostaveništní doprava	kpl	1,000	1 500,00	1 500,00