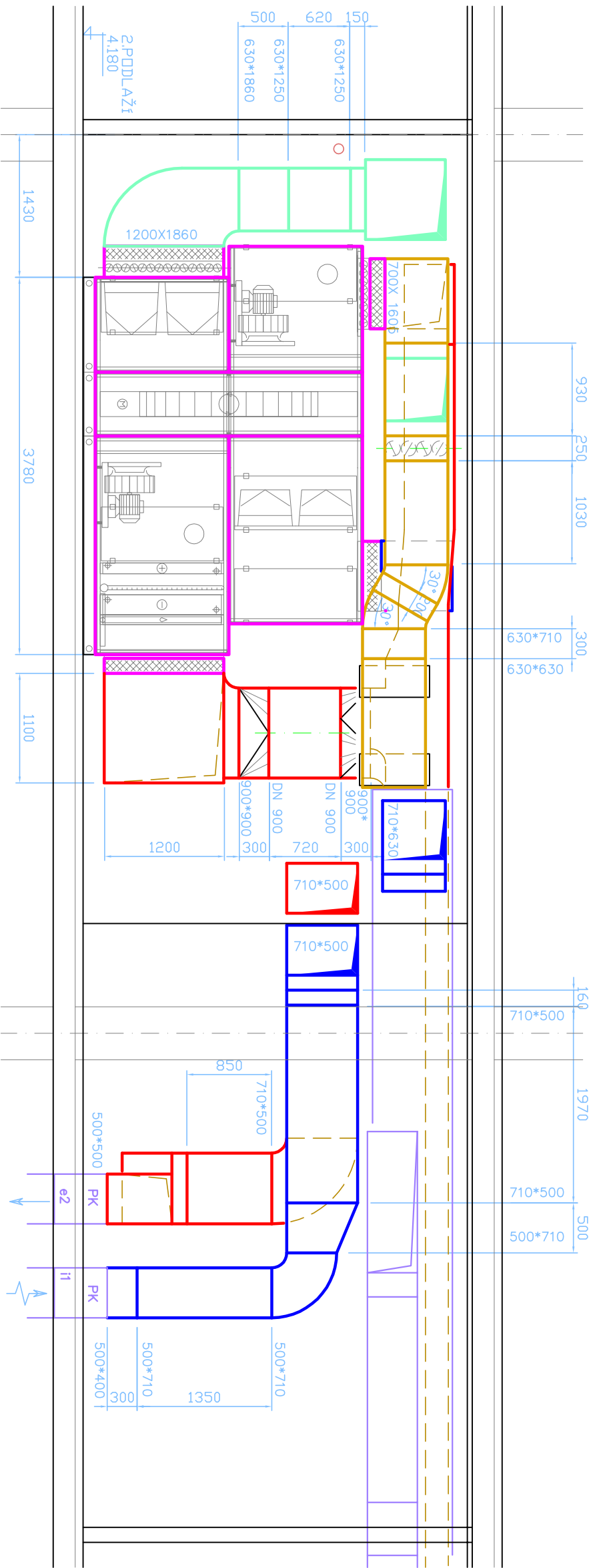


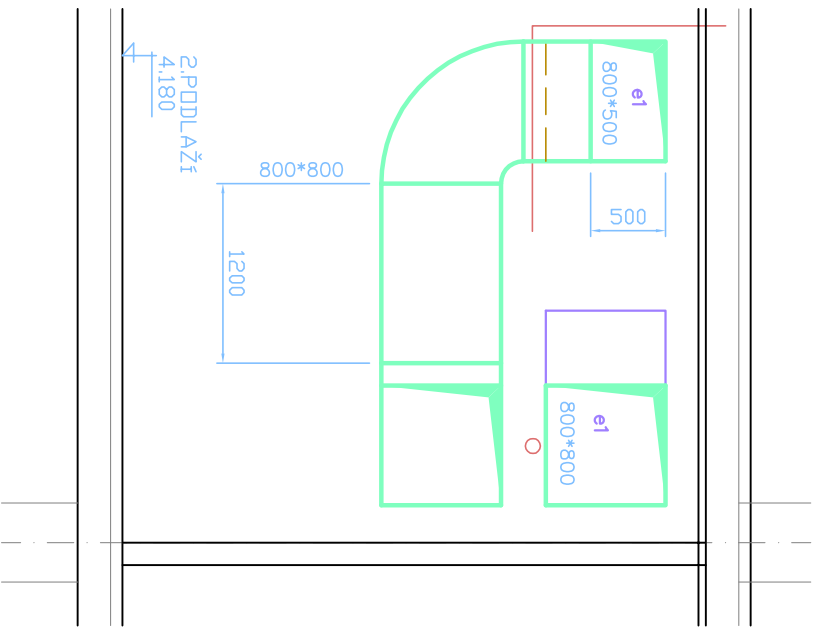
ŘEZ C-C

1:50



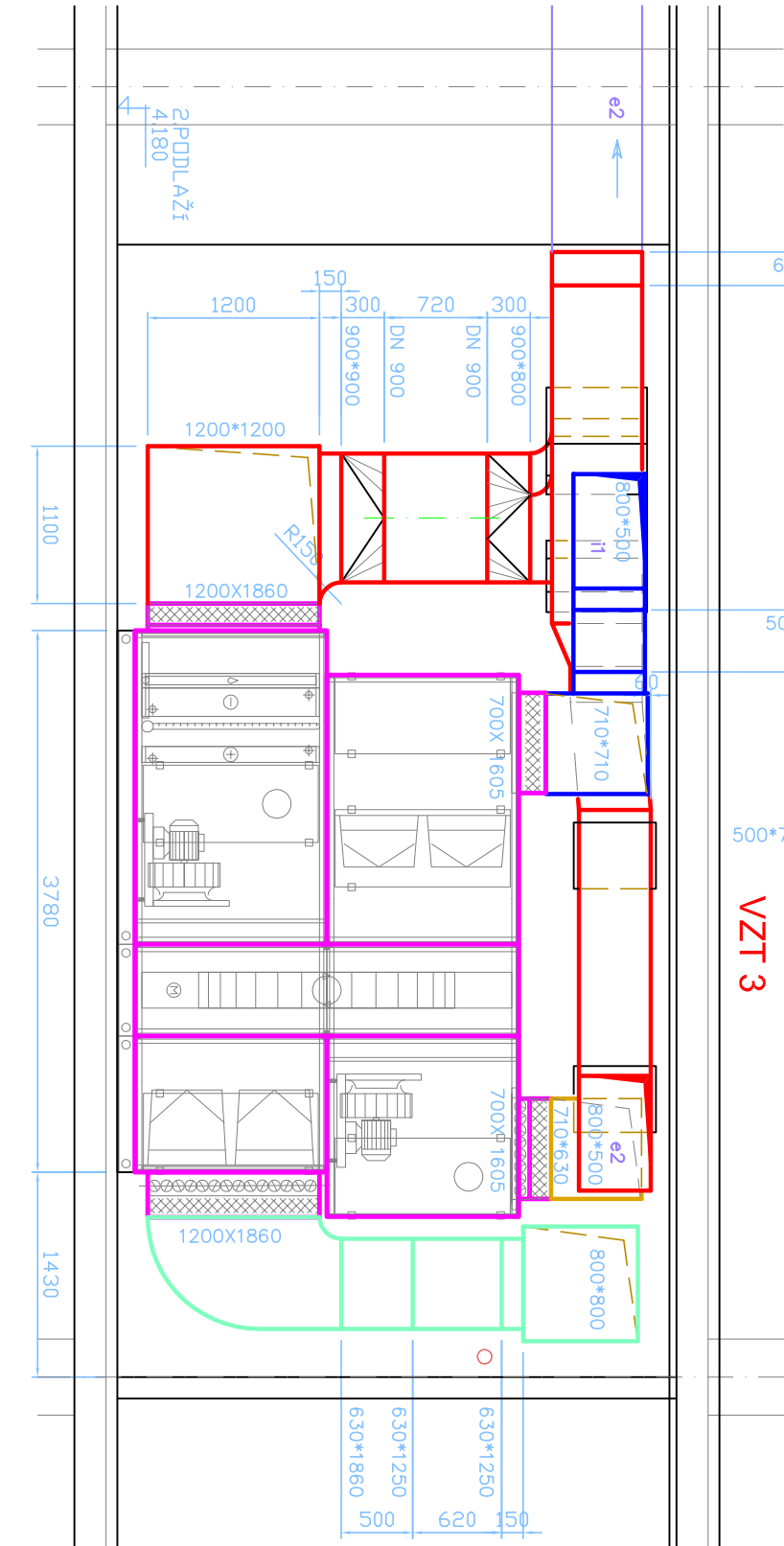
ŘEZ A-A

1:50



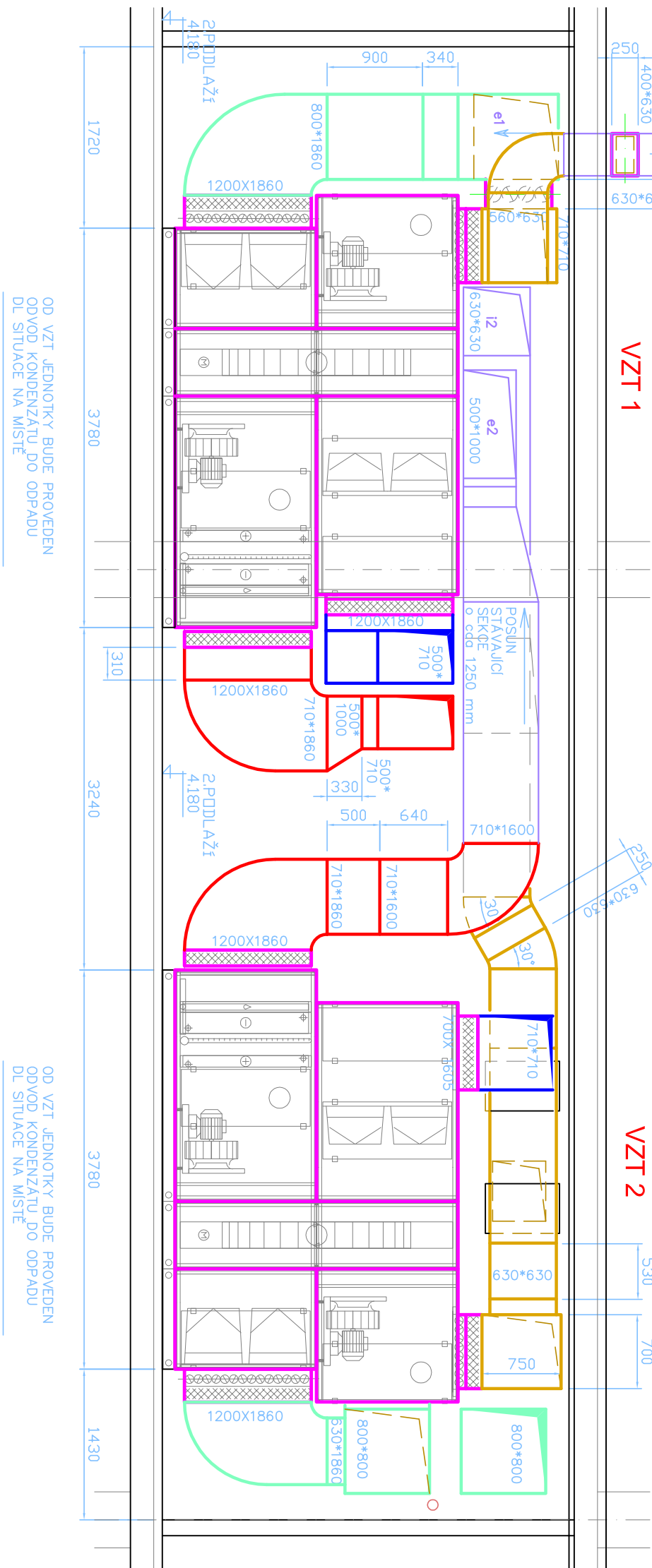
ŘEZ B-B

1:50



ŘEZ D-D

1:50



POZNÁMKA :

- PŘI MONTÁŽI A PROVOZU JE NUTNO DODRŽET VEŠKERÉ TECHNIKE POKRYV UVEDENÝ V MONTÁŽNÍCH PŘEDPISCH A V PRŮVODNÍ TECHNICKÉ DOKUMENTACI KE VŠEM POUŽITÝM VÝROBKŮM, I KDYŽ NEJSOU PŘÍMO UVEDENY V TOMTO PROJEKTU DODAVATEL. A. PROVOZOVATEL JE POVINEN SE S VŠEKÝM TĚMTO POKRYV SEZNAMIT A ŘÍDIT SE JIM.
- S poločkami uvedenými ve výkresch, výkresch a technické zprávě platí veškeré s nimi spojené práce, které jsou zobrazeny pro provedení kompletní dodávky a to i když nejsou zvýšeny uvedeny ve výkresch výměr. To znamená, že veškeré položky patří z výkazu, výkresu a technických zpráv je třeba v nabídkové ceně doplnit a ocenit jako kompletní výkonové práce včetně materiálů, nádrží a strojů nutných k práci.
- I když nejsou ve výkresch vypsány zvůště.
- Zhotovitel v rámci nabídkového řízení nebo přípravy akce musí provést kompletní analýzu zakázky a v případě, že má pochyby stran plánovaných položek ve výkresch, výkresch a zprávách, má za povinnost toto sdělit před odezdáním nabídkové ceny. Po odezdání nebude brán na položky nutné k dokončení díla žetel.
- Uchazeči jsou povinni se při vypracování veškeré odborné práce seznámit s obsahem projektové dokumentace a s ní souvisejícím výkazem výměr a v případě jakýchkoli nejasností, či nesrovnalostí se obrátit na zodpovědné osobě ústřední, § 49 odst. 1 zákona č. 137/2006 Sb., o veřejných zakázkách, ve znění pozdějších předpisů s žádostí o dodatečné informace k zadávacím podmínkám.
- Po podpisu smlouvy na plnění veřejné zakázky převezme vzhledem k tomu, že smlouva na plnění veřejné zakázky odpovídá na správnost a úplnost jím předloženého ocenění výkazu výměr, pokud vstoupí projektové dokumentace, projektová dokumentace a projektová dokumentace do platnosti a účinnosti.
- plně k 13) vzhledem k tomu, že to bez vlivu na správnost termíny realizace veřejné zakázky a ceny za provedení díla.

LEGENDA :

- APARÁTY
- NASÁVANÝ ČERSTVÝ VZDUCH Z EXTERIERU DO VZT JEDNOTKY e1
- CELÝ NASÁVACÍ ÚSEK BUDE OPATŘEN TEPLOU IZOLACÍ
- PŘÍVADENÝ UPRAVENÝ ČERSTVÝ VZDUCH Z VZT JEDNOTKY e2
- ODSAVANÝ ODPADNÝ VZDUCH Z INTERIERU DO EXTERIERU I1
- VYFUKOVANÝ ODPADNÝ VZDUCH Z VZT JEDNOTKY DO EXTERIERU I2
- STAVAJÍCÍ VZDUCHOVODY PONECHÁME (OSTATNÍ DEMONTUJAT)
- VZT-LEGENDA
- VZT-POPIS
- VZT 1,2,3,4,5 – VZDUCHOTECHNICKÁ JEDNOTKA
- VZT 6 – VZDUCHOTECHNICKÁ JEDNOTKA

POKRYV K MONTÁŽI :

- před započatím montáže budou provedeny demontáže „průprné úpravy a přeložení stávajících instalací
- VZT jednotek, částí vzduchovodů, částí kanalizace, sítových kabelových rozvodů a tisků, kabelů, Moř,
- a dalších dílů potřebných a situace na montáži
- montáž musí provádět specializovaná firma s dostatečnými odbornými schopnostmi a zkušenostmi s podobnými akcemi
- veškeré práce úseky lze dělit na jednotlivé díly dle možnosti montážní organizace
- veškeré práce úseky obsadí doměkky-vonné přírůby dle situace
- při montáži je nutné nutno koordinovat vzájemné kržení tras s profesními ZTL, OT, elektro, stavy aj. i skutečný stav stavy , provedení instalací tras
- a situace na místě může vyžadovat odhlášení od zamýšleného stavu, proto je nutné k montáži přistupovat flexibilně a uvážlivě z využitím dodatečných doměkků, odskoků, tvorovek, předvodů, obvodů, aj. o stavovci pro tyto účely
- dostatečnou rozpočtovou rezervu
- tyto vícepráce nebudou účtovány zvlášť dle TP J 12 0395
- s příjezdy pracovníků fixovanými do stavebních konstrukcí v max.vzdálenosti 3 m

|   |  |             |              |
|---|--|-------------|--------------|
| LIBOR KOTEK – VZDUCHOTECHNIKA, KLIMATIZACE, VYTÁPĚNÍ, PLYN            |  |             |              |
| Projektové kancelář, IČO 402 03 395, Vinohradní 135, LIBEREC 23–Město |  |             |              |
| HP :  | Zadavatel :                              | Výrobce :   | Datum :      |
| Libor Kotek   | Libor Kotek                              | Libor Kotek | 11/2020      |
| Město :   | Česká Lípa                               | Formát :    | Číslo poř. : |
| Investor :  | OD ANDY s.r.o., Ebenova 2906, Česká Lípa | AI=8*44     |              |
| Název akce :  | VÝMĚNA VZDUCHOTECHNICKÝCH JEDNOTEK       |             |              |
| Objekt :  | Projekt pro provedení stavby             |             |              |
| Číslo zakázky :   | 20 10 20                                 |             |              |
| Číslo přílohy :   | 20 10 20 / 02 – VT                       |             |              |

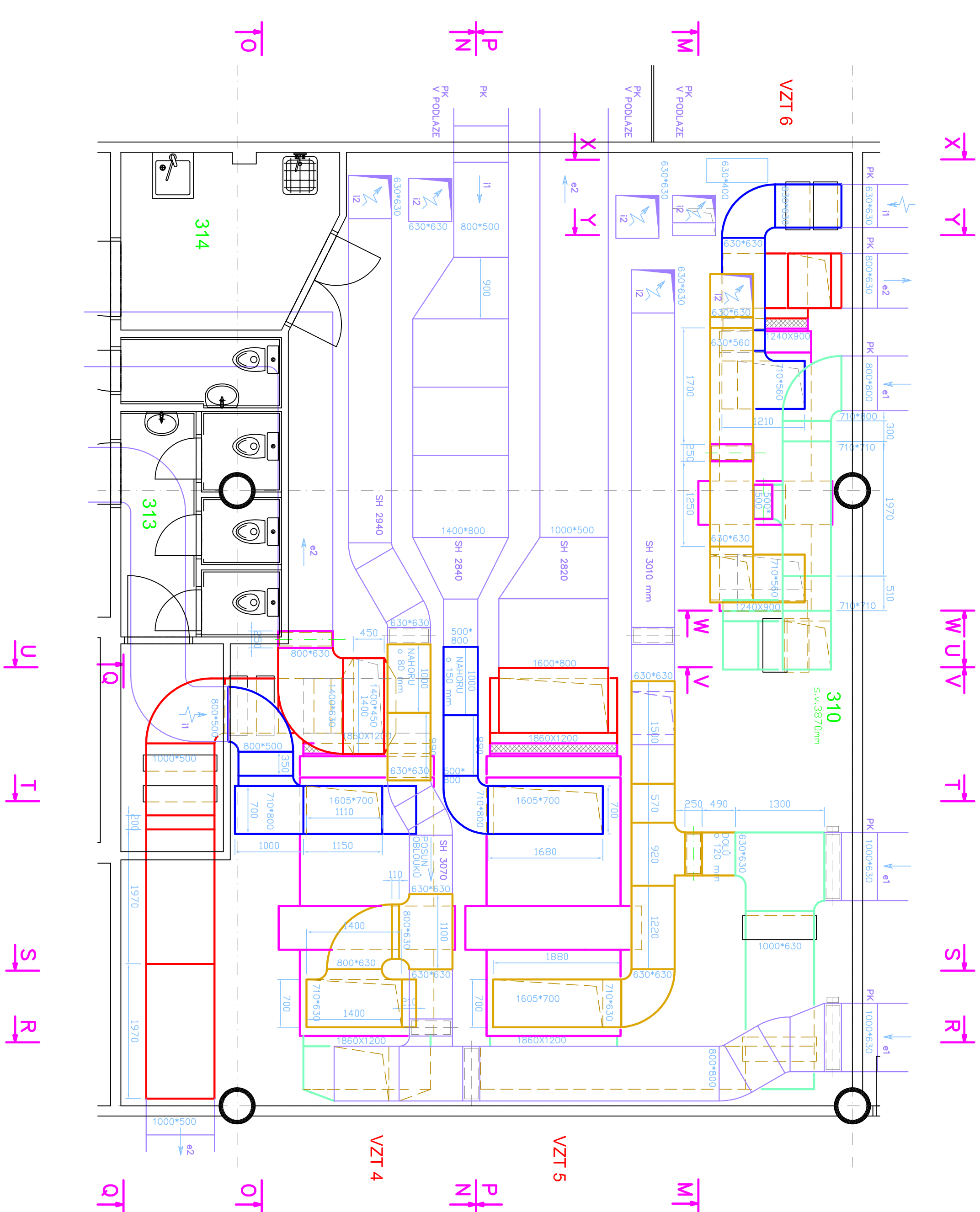






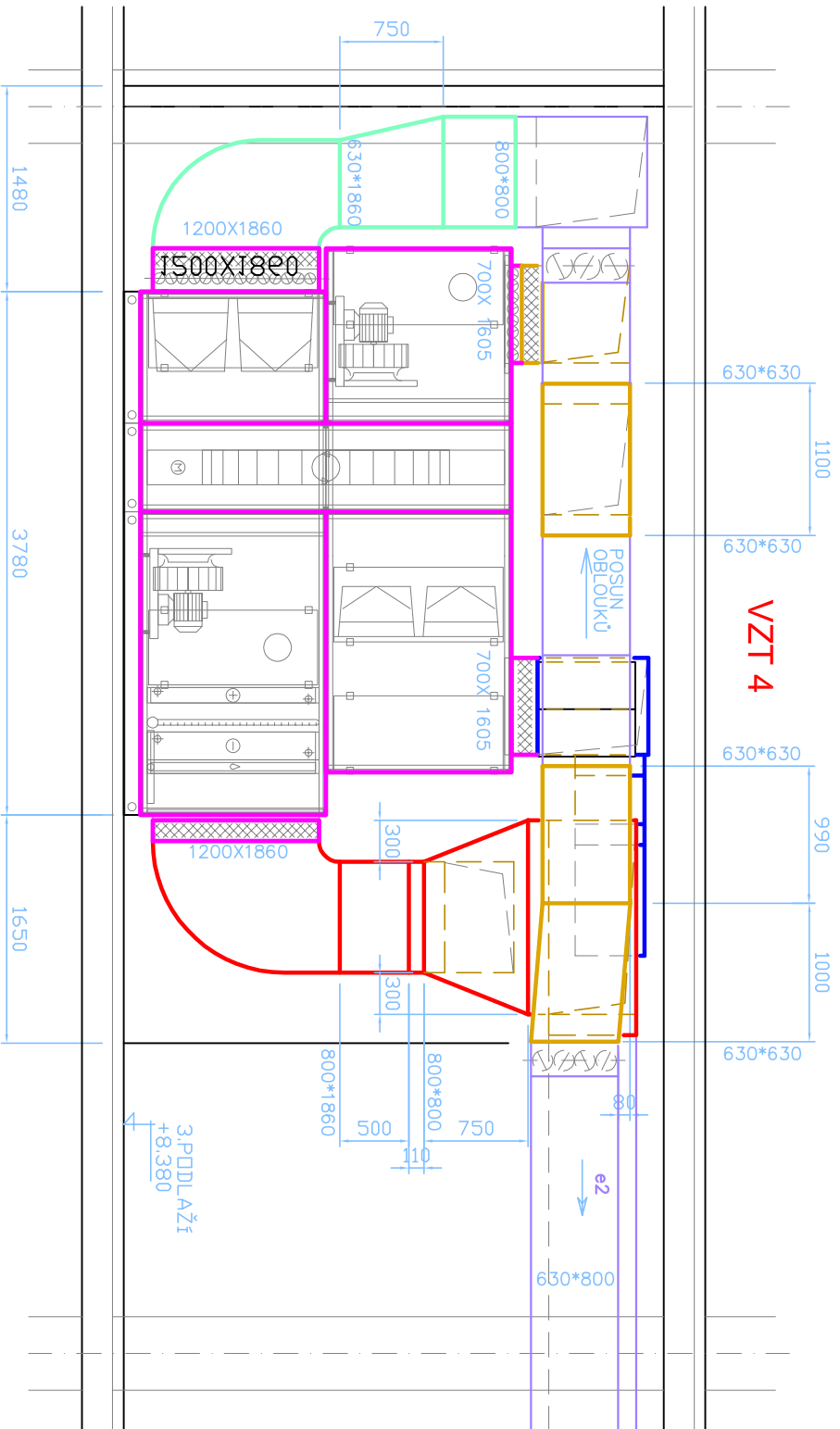
### 3. PODLAŽÍ +8,38 - PŮDORYS

1:50



## ŘEZ P-P

1:50

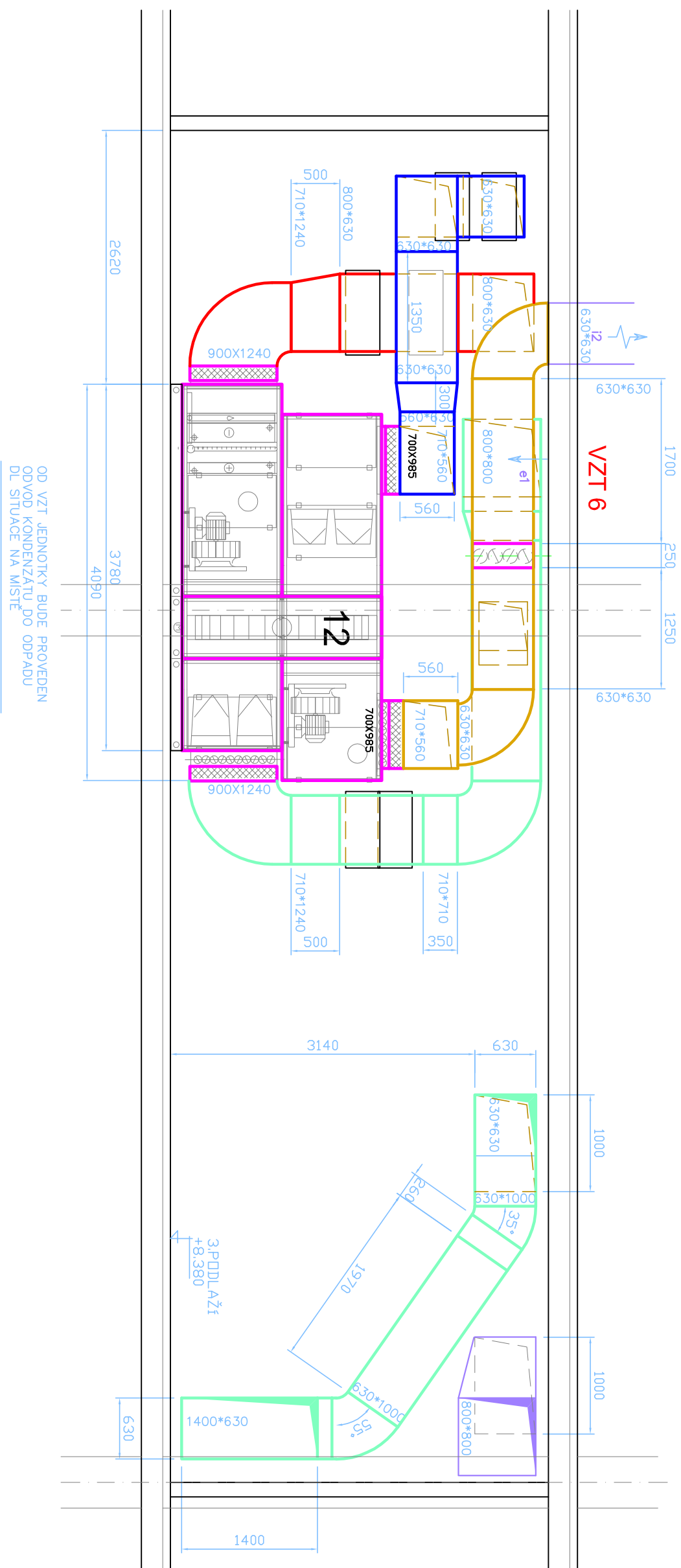


## POZNÁMKA :

- PŘI MONTÁŽI A PROUDU JE NUTNO DODRŽET VŠECKÉ TECHNIČKÉ PRAKTY UVEDENÉ V MONTÁŽNÍM PŘEDPISU A V PROUDOVNÍ TECHNICKÉ DOKUMENTACI KE VŠEM POUŽITÝM VÝROBKŮM. I KDO NEJSOU PŘIMO UVEDENY V TOTO PŘEDPISU DODAVATEL A PROVOZOVATEL JE POUKÁZÁN SE VŠECKÝMA TĚMTO POKYNY SEZNÁMÍ A RADI SE S JIMI.
- S položením a provedením ve výkazech, vykrasch a technické zprávy platí, všechny s nimi spojené práce. Které jsou zapsány pro provedení kompletní dosledky, a to i když nejsou zvlášť uvedeny ve výkazech vyřez. To znamená, že všechny položky patříné z výkazu vyřezat a technických zprávy je třeba v nabídkové ceně doplnit a ocenit jako kompletně vykonané práce včetně materiálu, náhod a strojů nutných k práci. I když nejsou ve výkazech vypsány zvlášť.
- Zhotovitel v rámci nabídkového řízení nebo přípravy díky musí provést kompletní analýzu základy a v případě, že má pochyby stran plánovaných položek ve výkazech, vykrasch a zprávu, že po povinnosti toto dodat před odhadem nabídkové ceny. Po odhadnutí nákladů třídní na položky nutné k dokončení díla želez.
- Uchazež jsou povinni se při vypracování všech oborů práce seznámit s obsahem projektové dokumentace a s ní souvisejícím výkazem vyřez a v případě jakýchkoli nejasností, či nesrozumitelnosti se obrátit na zodávatele postupem dle ustanovení § 49 odst. 1 zákona č. 137/2006 Sb., o veřejných zakázkách, ve znění pozdějších předpisů s žádostí o dodatečné informace k zadanému podniku.
- Uchazež musí být schopni poskytnout všechny potřebné údaje za podmínek na příloze těchto základy a povinností za správnosti a úplnosti jim předloženého cenového výkazu vyřez, pokud i vlastní projektové dokumentace jsou plně v souladu s ustanoveními a podmínkami uvedenými v zadání a v příloze těchto základy a ceny za provedení díla, přičemž k 121. vybraného uchazeče, a to bez vlivu na sadbné termíny realizace veřejné zakázky.

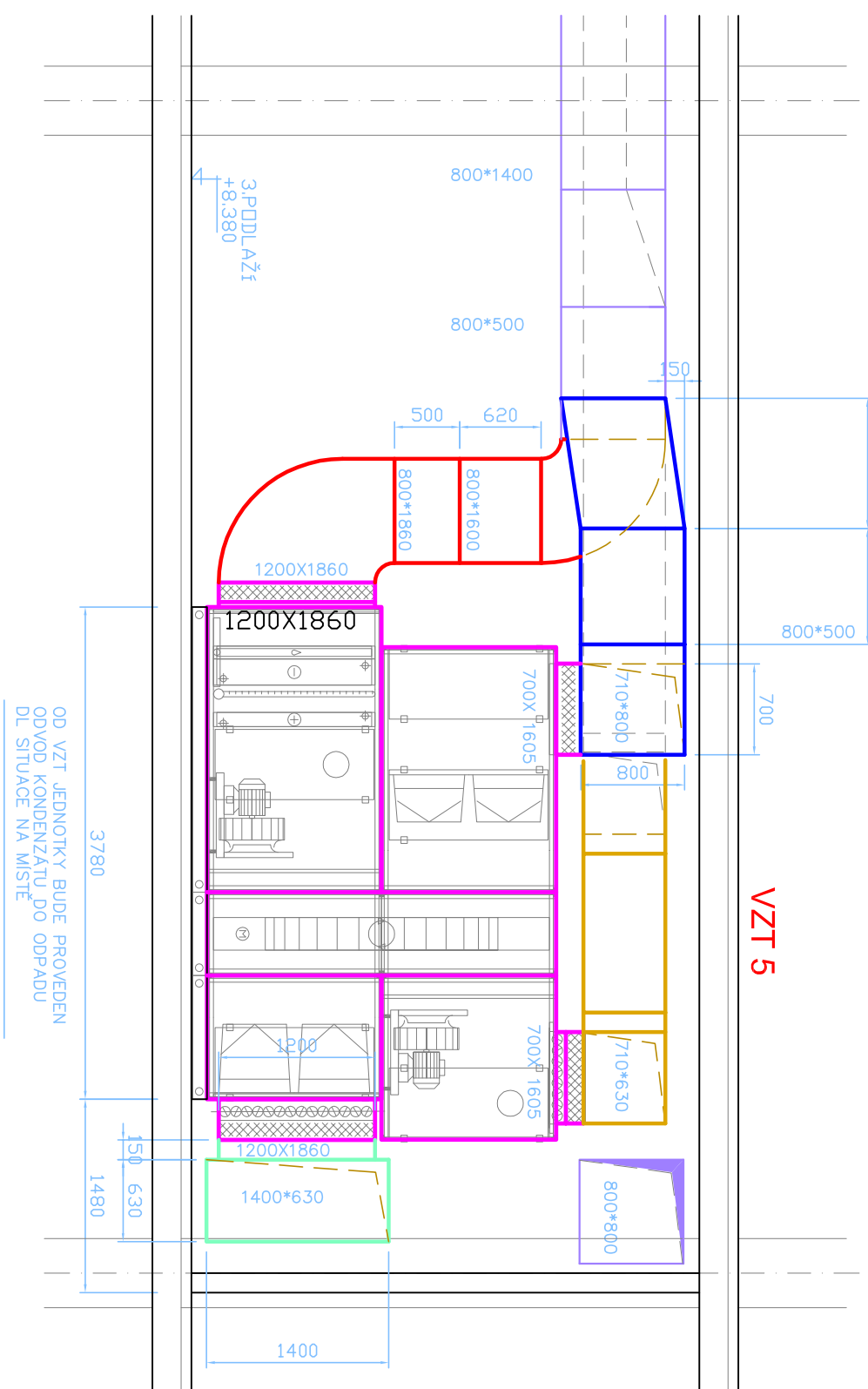
## ŘEZ M-M

1:50



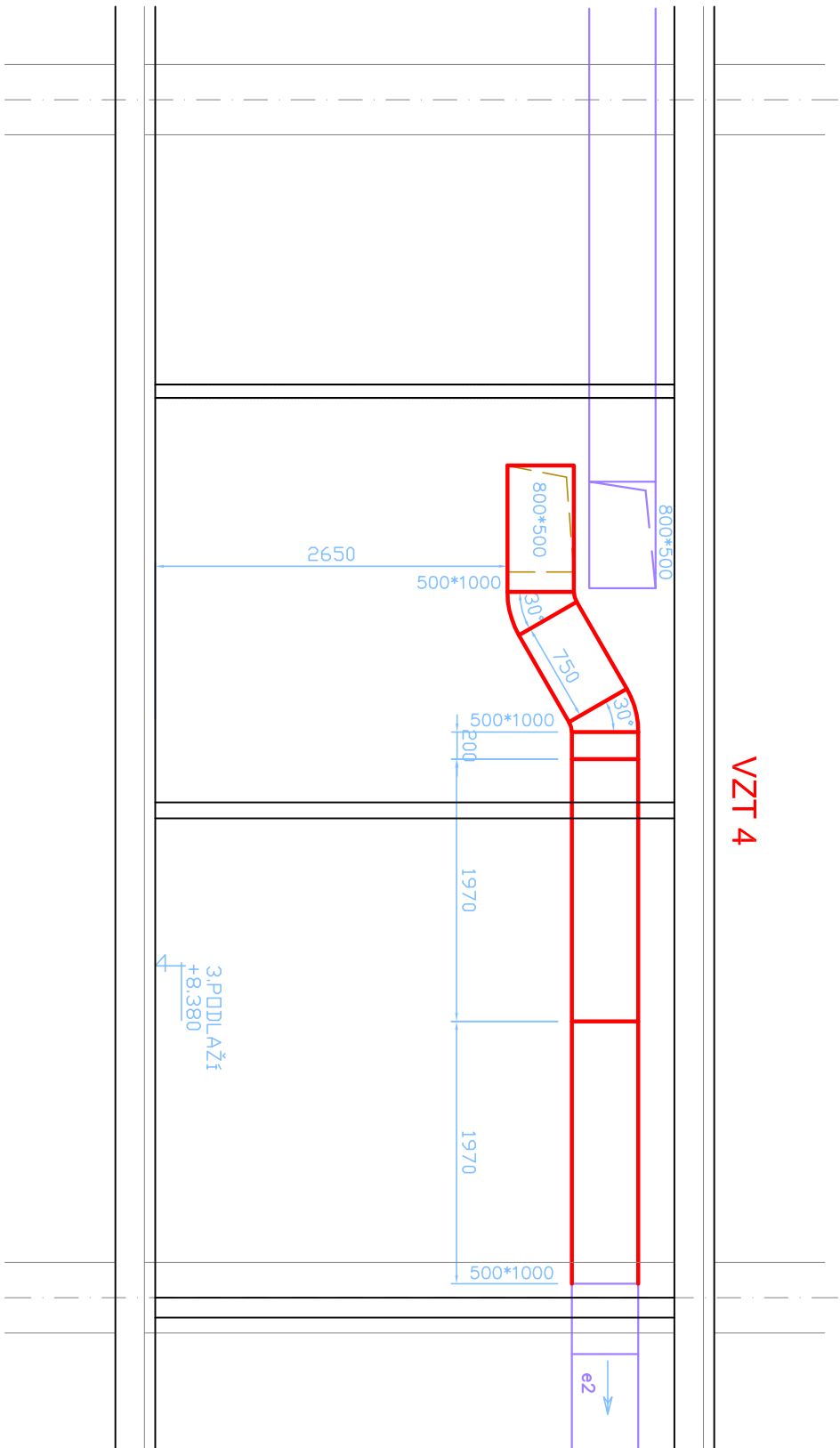
**ŘEZ N-N**  
1:50

1:50



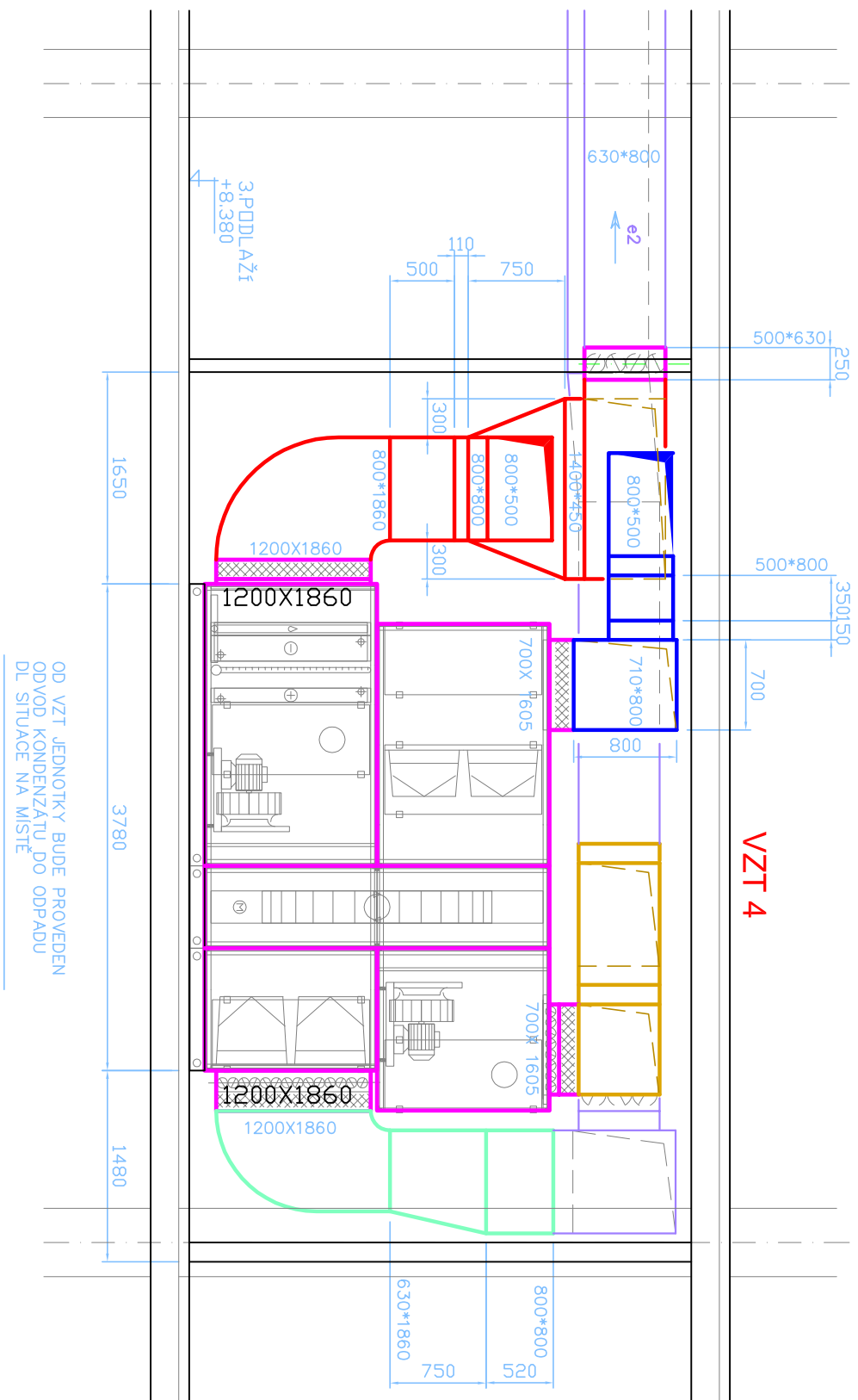
## REN Q-Q

1:50




**RÉZ O-O**  
1:50

1:50



## POKYNY K MONTÁŽI :

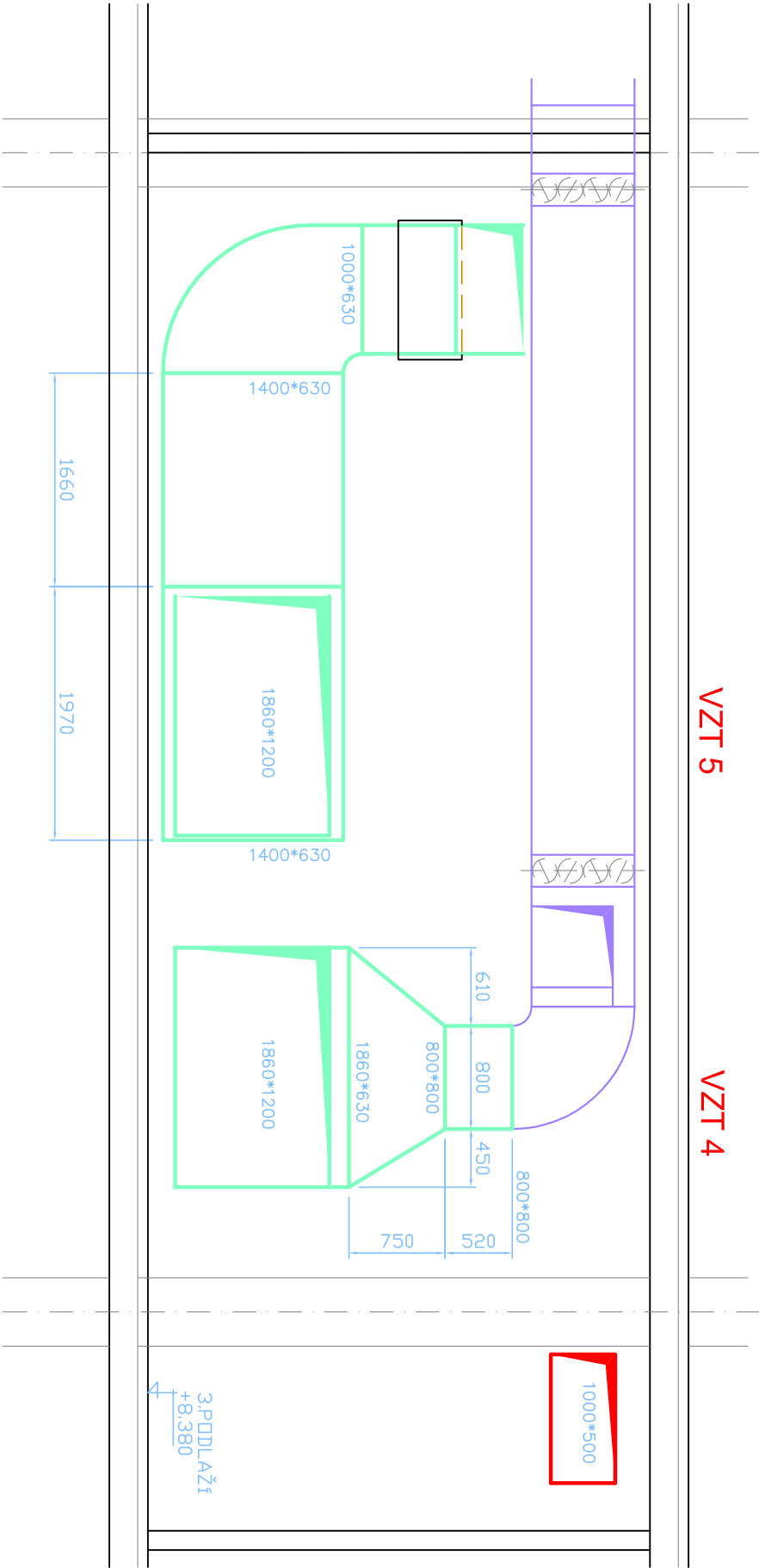
- před započatím montáže budou provedeny demontáže přírodně  
 upravený a přetěžen stávajícími instalací  
 VZ1 jednotek, část vzduchovodů, část kanalizace,  
 střešní odvětrávací vzduch a teplek, kotlová Maf,  
 střešní střešní  
 montáž musí provádět specializovaná firma s dostatečnými odbornými  
 schopnostmi a zkušenostmi s podobnými objekty  
 veškeré příjmy úseky lze dle možnosti  
 montážní organizace  
 přeměnit je nestavěnou domky-voně přírůdky dle situace  
 a profesemi ZT1, OT, elektro, střešní at. i  
 skutečný stav stávek, provedení instalací tras  
 a situace na místě může vyžadovat odhlášení od  
 záměru stávek, proto je nutné k montáži přistupovat  
 flexibilně a předvzít s využitím dodatečných domky, oseků,  
 flexibilně předvzít s využitím dodatečných domky, oseků,  
 flexibilně předvzít s využitím dodatečných domky, oseků,  
 toto vycerpání nelze uplatňovat dodatečně i  
 vzduchovodů budou uloženy v závěsné dle TPJ 12 0595  
 s přípojnými podlažními křivkami od střešních konstrukcí  
 v max.vzdálenosti 3 m

|  |   |             |  |
|--|---|-------------|--|
|   |   |             |  |
| LIBOR KOTEK – VZDUCHOTECHNIKA, KLIAMATIZACE, VYTÁPĚNÍ, PLYN<br>Projektová kancelář, IČO: 402 03 395, Vinohrady 195, LEBREC 23–Mimovice |   |             |  |
| HP :   | Zodpovědný projekt :                      | Výpracoví : |  |
|  | Libor Kotek                               | Libor Kotek |  |
| Místo :  | Česká Lípa                                |             |  |
| Investor :   | OD ANDY S.r.o., Ebernova 2906, Česká Lípa |             |  |
| Název díla :   | VÝMĚNA VZDUCHOTECHNICKÝCH JEDNOTEK        |             |  |
| Cena :   |   |             |  |
| VZDUCHOTECHNIKA  |   |             |  |
| 3.PODLAŽÍ +8,38 –PDDOKYS   |   |             |  |
| REZY M–M až Q–Q  |   |             |  |
| Datum :  |   |             |  |
| 11/2020  |   |             |  |
| Formát :   |   |             |  |
| A1=8x44  |   |             |  |
| Měřítko :  |   |             |  |
| 1:50   |   |             |  |
| Výkonová úroveň :  |   |             |  |
| Projekt pro provedení stavby   |   |             |  |
| Cena zobrazení :   |   |             |  |
| 20 10 20   |   |             |  |
| Cena přílohy :   |   |             |  |
| 20 10 20/ 04 – VT  |   |             |  |



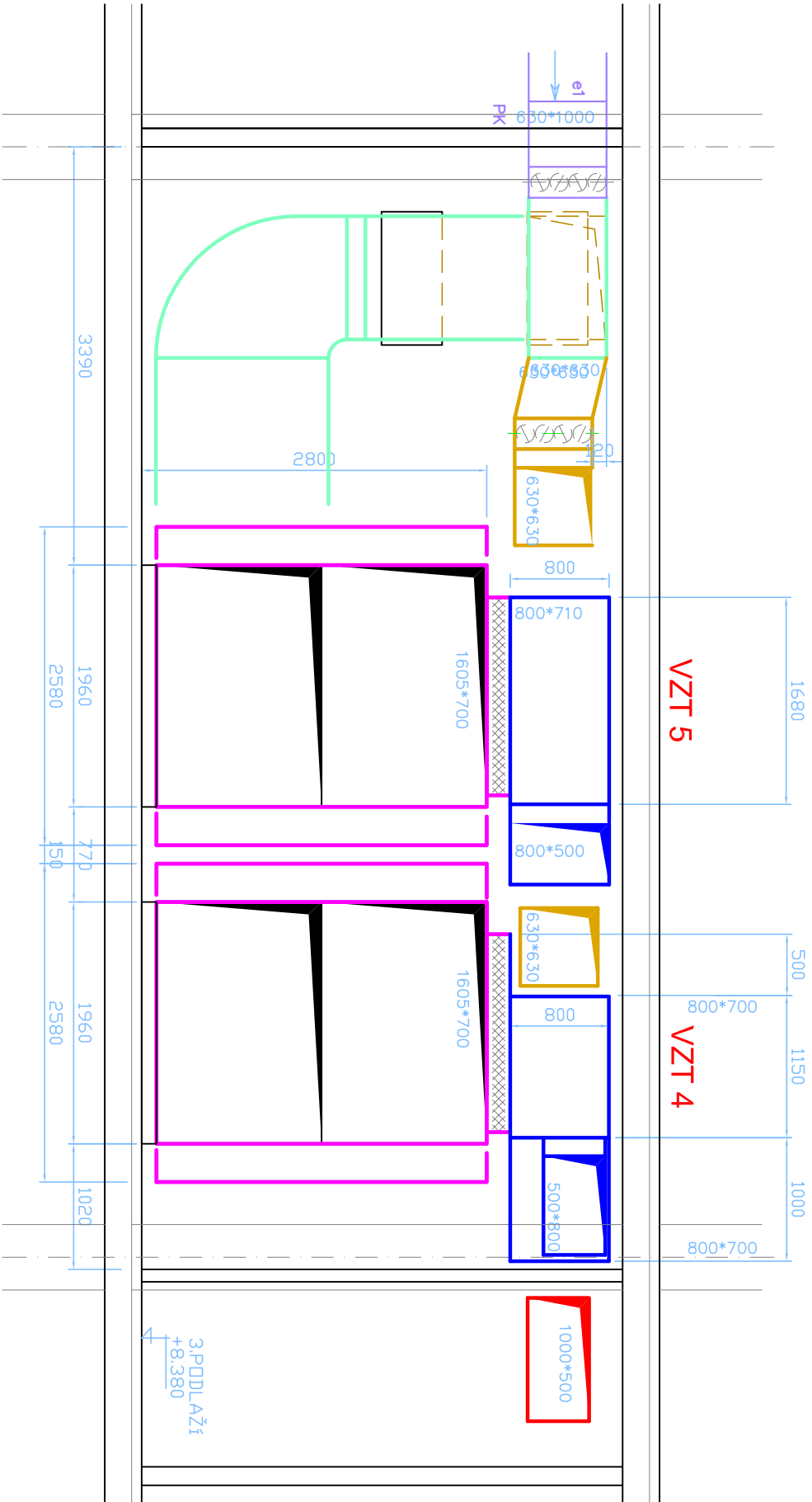
ŘEZ R-R

1:50



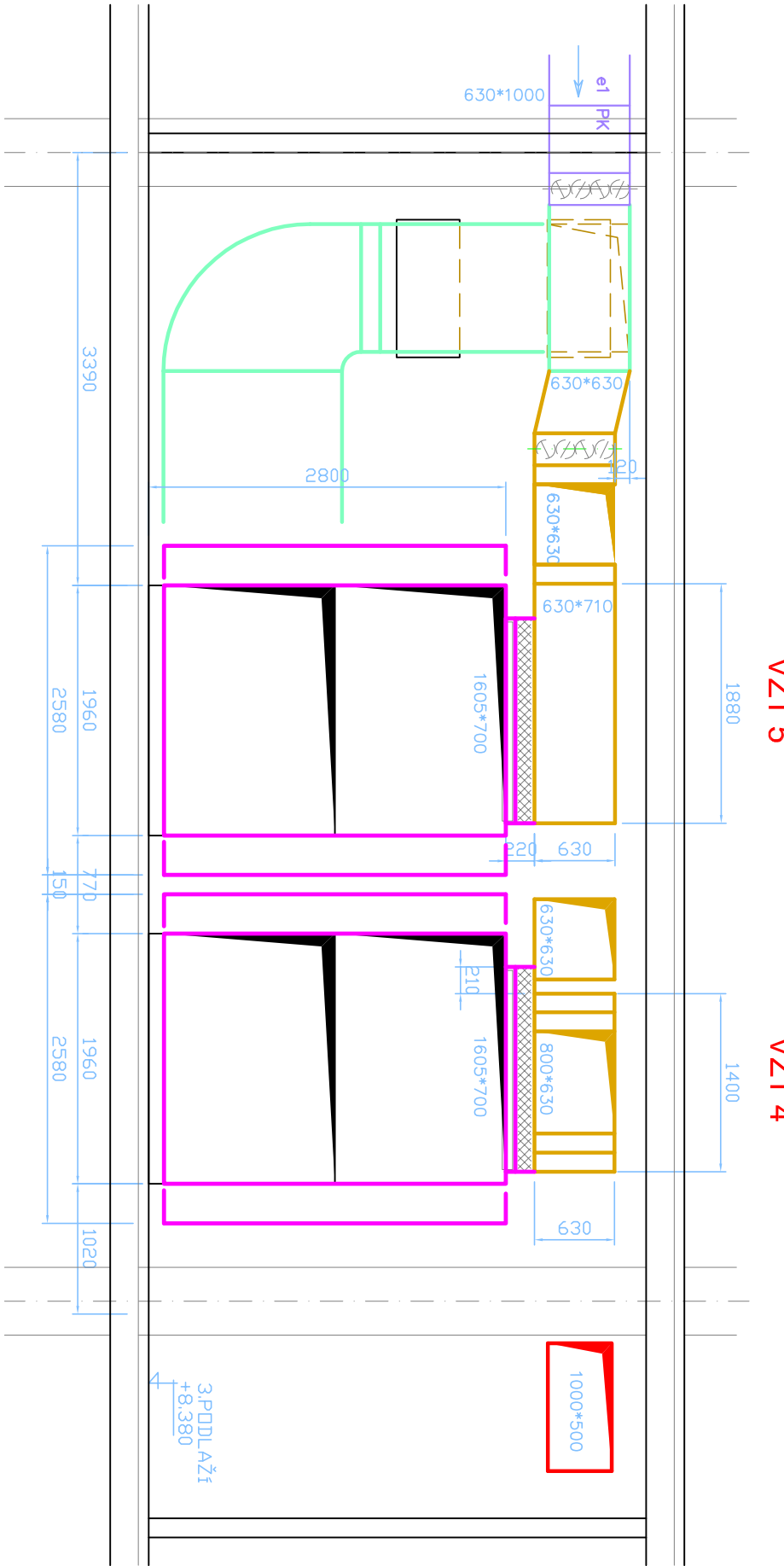
ŘEZ T-T

1:50



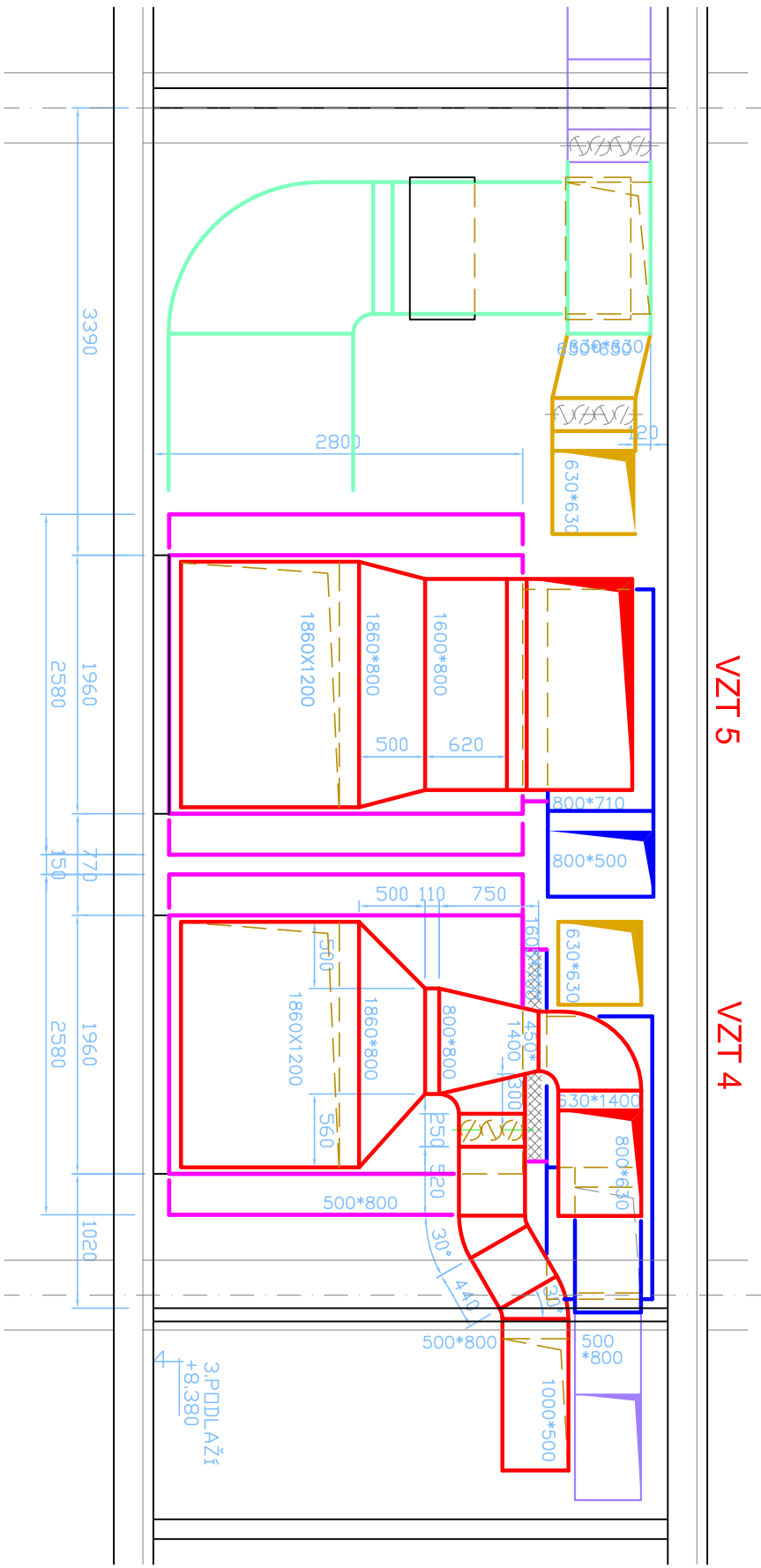
ŘEZ S-S

1:50



ŘEZ U-U

1:50



POZNÁMKA :

- při montáži a provozu JE NUTNO DODRŽET VEŠKERÉ TECHNICKÉ POKYNY UVEDENÉ V MONTÁŽNÍCH PŘEPISÍCH A V PRŮVODNÍ TECHNICKÉ DOKUMENTACI KE VŠEM POUŽITÝM VÝROBKŮM. I KDYŽ JEJICH PRÁNU UVEDENY V TOMTO PROJEKTU DODAVATEL A PROVOZOVATEL JE POVINEN SE S VEŠKERÝMI TĚMITO POKYNY SEZNÁMIT A ŘÍDIT SE JIMI
- S požadavky uvedenými ve výkresech, výkresen a technické zpráve platí veškeré s nimi spojené práce, které jsou započítány pro provedení kompletní dodávky a to i když nejsou zvlášť uvedeny ve výkresech výměr. Doplnit a ocenit jako komplexně vykonané práce včetně materiálů, nářadí a strojů, nářadí k práci.
- když nejsou ve výkresech vypsány zvlášť.
- Zhotovitel v rámci nabídkového řízení nebo přířavný práce musí provést kompletní analýzu zakázky a v případě potřeby má poskytnout stran plněnímých položek ve výkresech a zprávkách, má za povinnost toto sdělit před odevzdáním nabídkové ceny. Po odevzdání nebude brán na položky nutné k dokončení díla ztel.

- Uchazeči jsou povinni se při vyhotovení veškeré odborné péce seznámit s obsahem projektové dokumentace a s ní souvisejícím výkazem výměr a v případě jakýchkoli nejasností či nesrovnalostí se obrátit na zadavatele postupem dle dodatkové informace zadavatele. Dodavatel je povinen poskytnout podrobnější informace a doplnit a ocenit jako komplexně vykonané práce včetně materiálů, nářadí a strojů, nářadí k práci.
- Po podpisu smlouvy na plnění veřejné zakázky převzeme výkresy uchazez za podmínky, že smlouva na plnění veřejné zakázky odpovídá jakékoliv předložené požadavky, nesrovnalosti, či nepřesnosti oceněního výkazu výměr a projektové dokumentace, jde přinejmenším k tíž vyjádřeno uchazece, a to bez vlivu na splnění termíny realizace veřejné zakázky a ceny za provedení díla.

LEGENDA :

- APARATY
- NASÁVANÝ ČERSTVÝ VZDUCH Z EXTERIERU DO VZT JEDNOTKY e1
- CELÝ NASÁVACÍ ÚSEK BUDE OPATŘEN TEPELNOU IZOLACÍ
- PŘÍVADENÝ UPRAVENÝ ČERSTVÝ VZDUCH Z VZT JEDNOTKY DO INTERIERU e2
- ODSÁVANÝ ODPADNÍ VZDUCH Z INTERIERU DO VZT JEDNOTKY i1
- VYFUKOVANÝ ODPADNÍ VZDUCH Z VZT JEDNOTKY DO EXTERIERU i2
- STÁVAJÍCÍ VZDUCHOVODY PONECHANÉ (OSTATNÍ DEMONTOVAT)
- VZT—LEGENDA
- VZT—PORIS
- VZT 1,2,3,4,5 — VZDUCHOTECHNICKÁ JEDNOTKA
- VZT 6— VZDUCHOTECHNICKÁ JEDNOTKA

POKYNY K MONTÁŽI :

- před započátkem montáže budou provedeny demontáže „přírodné úpravy a přeložení stěbových instalací
- VZT jednotek, částí vzduchovodů, částí kanalizací, silových kabelových rozvodů a lůvek, kabelů Maf, a dalších díle potřeb a situace na montáži
- montáž musí provádět specializovaná firma s dostatečnými odbornými schopnostmi a zkušenostmi s podobnými akcemi
- veškeré příčné úseky lze dělit na jednotlivé díly dle možností montážní organizace
- veškeré příčné úseky obsadí domečky-volitě přírůby dle situace
- při montáži je neustále nutno koordinovat vzájemné krížení tras s profesními ZIT, ÚIT, elektro, stávkou aj. i
- skutečný stav stávkou , provedení instalací tras a situace na místě může vykazovat odchylky od zamýšleného stavu, proto je nutné k montáži přistupovat flexibilně a uvážit s využitím dodatečných domeček, odsávkou, tvorouek, předností, obložek, oja stínovat pro tyto účely
- dostatečnou rozpočtovou rezervu
- tyto výpočty nejsou uplatňovatelné
- vzduchová instalace musí být provedena dle TPJ 12 0595
- s příslušnými podlažkami likovnými do stavebních konstrukcí

|   |  |                               |                    |
|---|--|-------------------------------|--------------------|
| LIBOR KOTEK – VZDUCHOTECHNICKÁ, KLIMATIZACE, VYTÁPĚNÍ, PLYN               |  |                               |                    |
| Projektová kancelář, IČO 402 03 395, Vinohradní 195, LIBEREC 23–Minkovice |  |                               |                    |
| HIP :   | Zodpovědný proj. :                       | Vypracoval :                  | Datum :            |
| MISO :  | Libor Kotecký                            | Libor Kotecký                 | 11 / 2020          |
| Investor :  | OD ANDY s.r.o., Ebenova 2906, České Lipo | Formát :                      | Číslo poř. :       |
| Název akce :  | České Lipo                               | Měřítka :                     | A1=8*44            |
| VÝMĚNA VZDUCHOTECHNICKÝCH JEDNOTEK  |  | Výkonové řáze :               | 1:50               |
| Část :  |  | Projekt pro provedení stávkou |                    |
| Číslo zadání :  |  | Číslo přílohy :               | 20 10 20           |
| ŘEZ Y–R až Y–Y  |  | Číslo přílohy :               | 20 10 20 / 05 – VI |

## SEZNAM PŘÍLOH :

### Textová část :

Technická zpráva : 20 10 20/ 01 – VT

### Výkresová část :

2.PODLAŽÍ +4,18 –PŮDORYS  
ŘEZY A–A až D–D : 20 10 20/ 02 – VT

ŘEZY E–E až L–L : 20 10 20/ 03 – VT

3.PODLAŽÍ +8,38 –PŮDORYS  
ŘEZY M–M až Q–Q : 20 10 20/ 04 – VT

ŘEZY R–R až Y–Y : 20 10 20/ 05 – VT



LIBOR KOTEK – VZDUCHOTECHNIKA, KLIMATIZACE, VYTÁPĚNÍ, PLYN  
Projektová kancelář, IČO 402 03 395, Vinohradní 195, LIBEREC 23–Minkovice

HIP :

Zodpovědný proj. :  
Libor Kotek

Vypracoval :  
Libor Kotek

Datum :  
11/2020

Číslo paré :

Místo :

Česká Lípa

Formát :

Investor :

OD ANDY s.r.o., Erbenova 2906, Česká Lípa

Měřítko :

Název akce :

02–VÝMĚNA VZDUCHOTECHNICKÝCH JEDNOTEK

Výkonová fáze :  
Projekt pro provedení stavby

Část :

**VZDUCHOTECHNIKA**

Číslo zakázky :  
20 10 20

Číslo přílohy :