

# SEZNAM PŘÍLOH

1. TECHNICKÁ ZPRÁVA
2. PŮDORYS OSVĚTLENÍ 1PP
3. PŮDORYS OSVĚTLENÍ 1NP
4. PŮDORYS OSVĚTLENÍ 2NP
5. PŮDORYS OSVĚTLENÍ 3NP
6. PŮDORYS OSVĚTLENÍ 4NP
7. PŮDORYS OSVĚTLENÍ 5NP
8. PŮDORYS OSVĚTLENÍ 6NP
9. PŮDORYS OSVĚTLENÍ 7NP

Zodpovědný projektant:	Vypracoval:	Kreslil:	<b>Projektový servis Chrudim, spol. s r.o.</b>	
<b>Ing. Jan Jirsák</b>			Poděbradova 909, Chrudim	
Obecní úřad: <b>CHRUDIM</b>	Kraj: <b>PARDUBICKÝ</b>		Formát:	
Investor: K2 invest s.r.o., Palackého tř. 314, Chrudim			Datum:	12.2020
Místo stavby: k.ú. Chrudim, parc.č. st. 288/1 <b>RED POINT</b> <b>Zateplení objektu</b>			Účel:	DPS
			Zakázk. číslo:	05/20
			Archivní číslo:	
Obsah výkresu: <b>NOVÝ STAV - OSVĚTLENÍ</b>			Měřítko:	Příloha číslo:
				D.1.3.2

TECHNICKÁ ZPRÁVA:  
k projektu „NOVÝ STAV - OSVĚTLENÍ“

**1. Identifikační údaje stavby a investora:**

Název stavby: **RED POINT - Zateplení objektu**

Místo stavby: parc.č.st. 288/1 v k.ú. Chrudim

Údaje o stavebníkovi: K2 invest s.r.o., Palackého tř. 314, Chrudim

Předmět dokumentace: Zateplení objektu

**2. Zpracovatel projektové dokumentace:**

PROJEKTOVÝ SERVIS CHRUDIM, spol. s r. o.  
Poděbradova 909  
537 01 CHRUDIM

**3. Všeobecně:**

Projekt řeší novou světelnou elektroinstalaci administrativní budovy v Chrudimi.

**Projekt obsahuje:**

Světelné instalace

**4. Světelná instalace:**

Světelná instalace vychází z dispozičního řešení a ze způsobu provozních prostor. Osvětlovací tělesa jsou volena tak, aby svým vzhledem a krytím odpovídala daným prostorům. V kancelářích je použito převážně LED svítidlo – 39,6W. Na chodbách sociálních zařízeních jsou navržena led žárovková svítidla, na chodbách s nouzovým zdrojem s autonomností 1hod. Světla jsou osazena tak, aby zajišťovala požadovanou intenzitu osvětlení 500lux (kanceláře), 150lux (chodba, kuchyň, úklidová komora, WC). Navíc je osvětlení v jednotlivých prostorách děleno do samostatně spínacích sekcí.

Osvětlení je napojeno ze samostatně jištěných okruhů taženými kabely CYKY 3Cx1,5 (soustava TN-S) a je použito 10A jističů. To nám umožní instalovat světelné zdroje do příkonu 2,2kW na jeden okruh.

Při volbě svítidel nesmí být tento příkon 2,2kW na jeden okruh překročen.

Jednotlivé osazované typy svítidel budou odsouhlaseny či vybrány investorem, s přihlédnutím k jejich požadovanému určení a krytí.

**Provedení elektroinstalace musí odpovídat platným předpisům ČSN a po dokončení montáže je třeba provést výchozí revizi dle ČSN 33 2000-6 ed. 2, ČSN 33 1500 a vystavit výchozí revizní zprávu podle téže normy. Provoz zařízení musí probíhat podle platných bezpečnostních předpisů.**

## **5. Stanovení vnějších vlivů :**

Elektroinstalace je navržena na základě: ČSN EN 332000-5-51 ed.3 a . ČSN EN 332000-4-41 ed. 2

Kategorie vnějších vlivů:

A - Vnější činitelé prostředí:

AB5, AC1, AD1, AE1, AF1, AG1, AH1, AK1, AL1, AM1, AN1, AP1, AQ1,  
AR1, AS1

B - Využití: BA1, BC2, BD1, BE1

C - Konstrukce: CA1, CB1



Na podkladě stanovení vnějších vlivů byly prostory vyhodnoceny dle ČSN 332000-4-41 ed.2, jako prostory NORMÁLNÍ.

Chrudim 02/2020





Zodp. projektant	Vypracoval	Kreslil	PROJEKTOVÝ SERVIS CHRUDIM, spol. s r.o.	
Ing. J. Jirsák		L. Doučková	Poděbradova 909 537 01 CHRUDIM tel./fax 469 622 340	
Obec. úřad: CHRUDIM	Kraj: PARDUBICKÝ	Formát	Datum	12.2020
Investor: K2 invest s.r.o., Palackého tř. 314, Chrudim	Místo stavby: k.ú. Chrudim, parc.č.st. 288/1	Účel	DPS	
<b>RED POINT</b> Zateplení objektu		Zak. číslo	05/20	
Obsah výkresu: Půdorys osvětlení 1.PP		Měř. 1:150	Príl. číslo	2.
		kóty : mm		

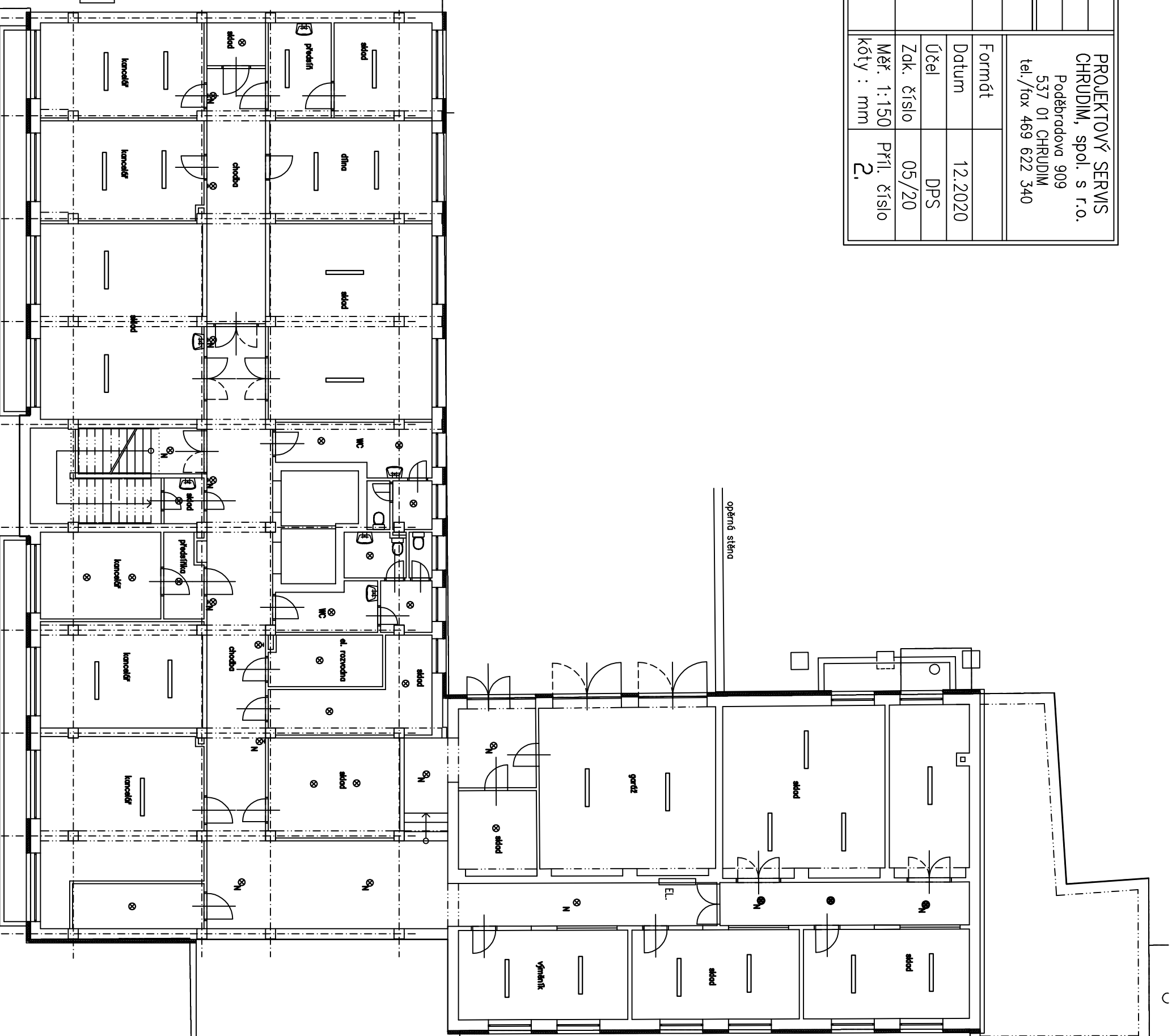
LEGENDA:

STÁVAJÍCÍ:

-  – LED svítidlo – stávající
-  – LED – bodové svítidlo – stávající

NOVÉ:

-  – LED žárovkové svítidlo, 9W
-  – LED žárovkové svítidlo, 9W, nouzové
-  – LED svítidlo – 1x 39,6W
-  – LED svítidlo – 1x 39,7W



Zodp. projektant	Vypracoval	Kreslil	PROJEKTOVÝ SERVIS CHRUDIM, spol. s r.o.	
Ing. J. Jirsák		L. Doučková	Poděbradova 909 537 01 CHRUDIM tel./fax 469 622 340	
Obec. úřad: CHRUDIM	Kraj: PARDUBICKÝ		Formát	
Investor: K2 invest s.r.o., Palackého tř. 314, Chrudim			Datum	12.2020
Místo stavby: k.ú. Chrudim, parc.č.st. 288/1			Účel	DPS
<b>RED POINT</b> Zateplení objektu			Zak. číslo	05/20
			Měř. 1:175 kóty : mm	Príl. číslo 3.
Obsah výkresu: Půdorys osvětlení 1.NP				

**LEGENDA:**

**STÁVAJÍCÍ:**

☐<sub>LED</sub> – LED svítidlo – stávající

●<sub>LED</sub> – LED – bodové svítidlo – stávající

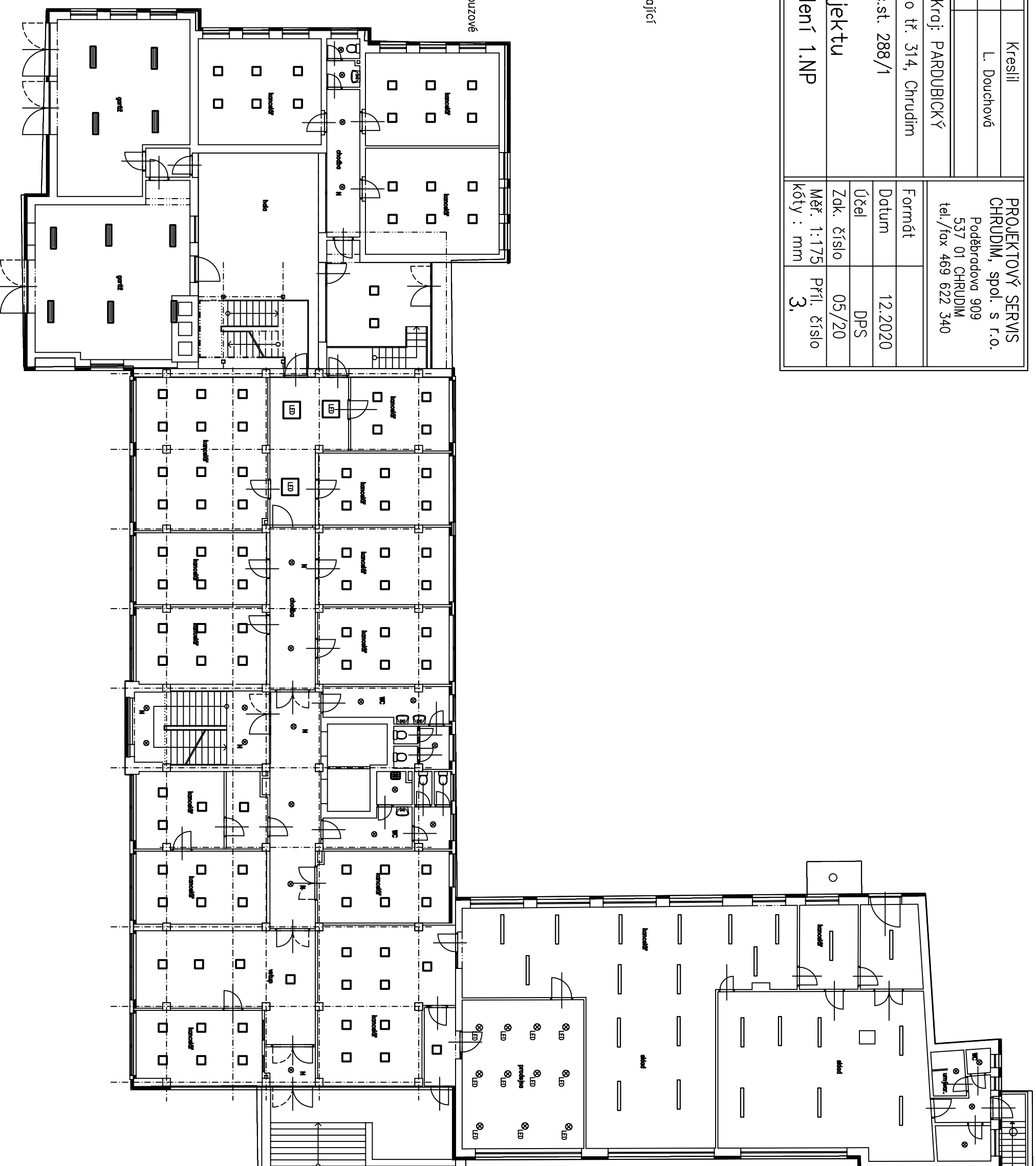
**NOVÉ:**

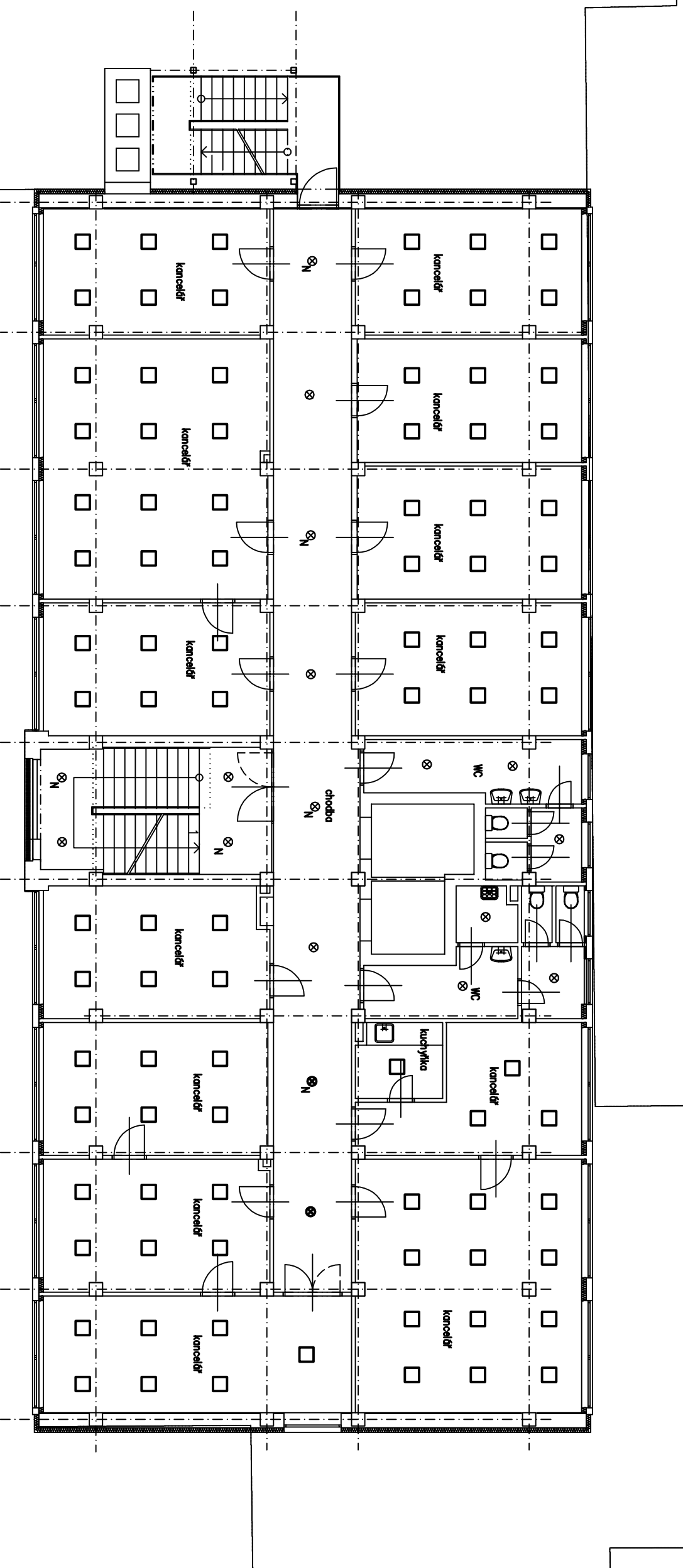
□ – LED svítidlo – 1x 39,6W

▬ – LED svítidlo – 1x 39,7W

⊗ – LED žárovkové svítidlo, 9W

⊗<sub>n</sub> – LED žárovkové svítidlo, 9W, nouzové





**LEGENDA:**

**STÁVAJÍCÍ:**

☒ LED — LED svítidlo — stávající

⊗<sub>LED</sub> — bodové svítidlo — stávající

**NOVÉ:**

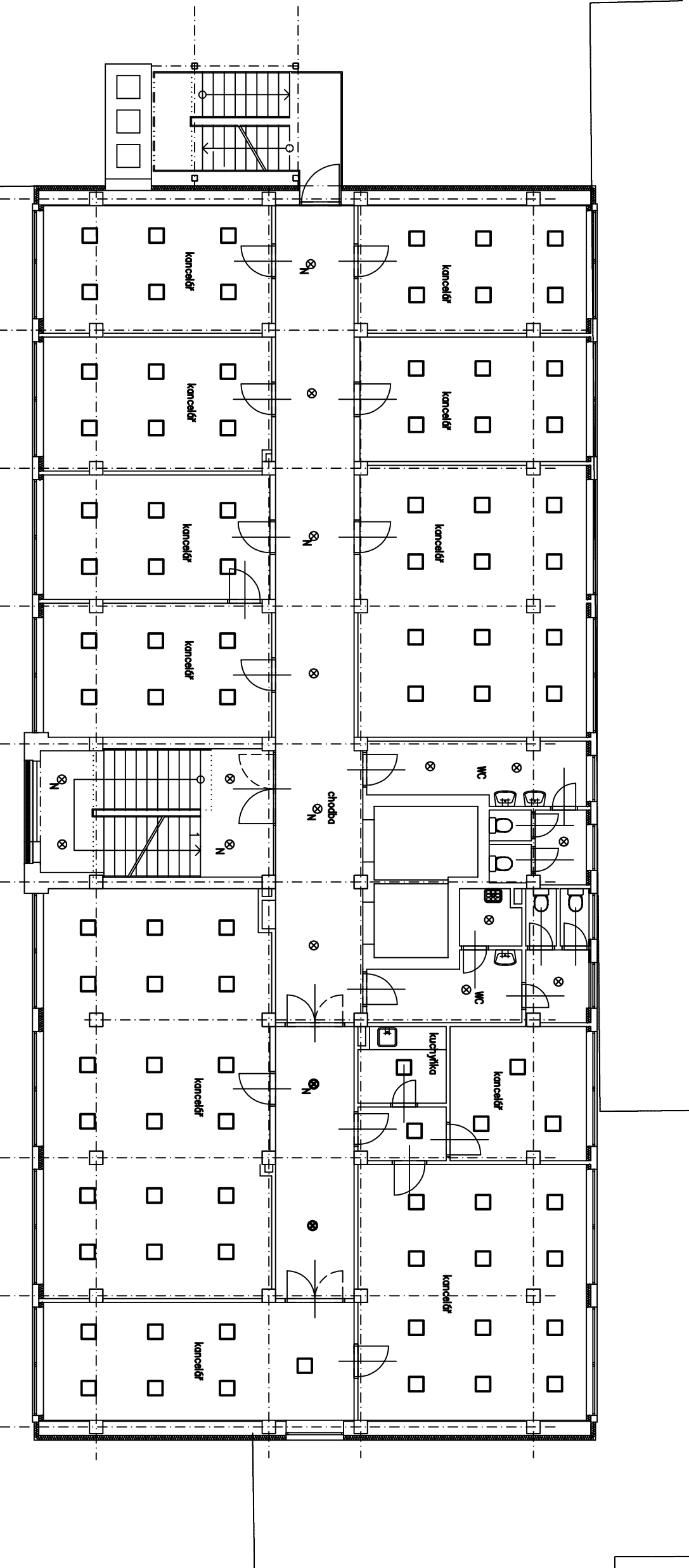
☐ — LED svítidlo — 1x 39,6W

— — LED svítidlo — 1x 39,7W

⊗ — LED žárovkové svítidlo, 9W

⊗<sub>N</sub> — LED žárovkové svítidlo, 9W, nouzové

Zodp. projektant	Vypracoval	Kreslil	<b>PROJEKTOVÝ SERVIS CHRUDIM, spol. s r.o.</b> Poděbradova 909 537 01 CHRUDIM tel./fax 469 622 340
Ing. J. Jirsák		L. Douchová	
Obec. úřad: CHRUDIM	Kraj: PARDUBICKÝ		
Investor: K2 invest s.r.o., Palackého tř. 314, Chrudim			Formát
Místo stavby: k.ú. Chrudim, parc.č.st. 288/1			Datum
<b>RED POINT Zateplení objektu</b>			Účel
			DPS
Obsah výkresu: Půdorys osvětlení 2.NP			Zak. číslo
			05/20
			Měř. 1:125
			Prtl. číslo
			kóty : mm
			4.



LEGENDA:

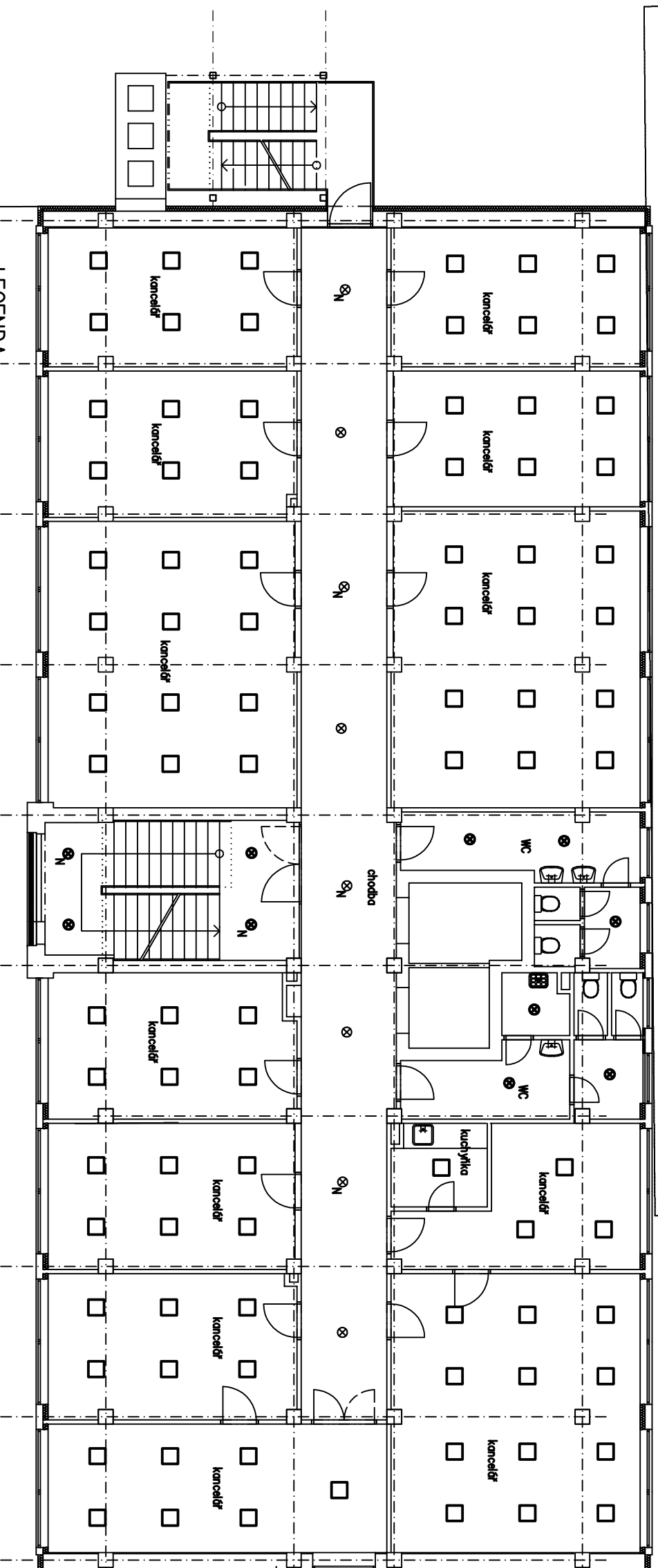
STÁVAJÍCÍ:

- ☐<sup>LED</sup> — LED svítidlo — stávající
- ⊗<sup>LED</sup> — LED — bodové svítidlo — stávající

NOVÉ:



- ☐ — LED svítidlo — 1x 39,6W
- — LED svítidlo — 1x 39,7W
- ⊗ — LED žárovkové svítidlo, 9W
- ⊗<sub>N</sub> — LED žárovkové svítidlo, 9W, nouzové

Zodp. projektant	Vypracoval	Kreslil	<b>PROJEKTOVÝ SERVIS</b> <b>CHRUDIM, spol. s r.o.</b> Poděbradova 909 537 01 CHRUDIM tel./fax 469 622 340
Ing. J. Jirsák		L. Douchová	
Obec. úřad: CHRUDIM	Kraj: PARDUBICKÝ		Formát
Investor: K2 invest s.r.o., Palackého tř. 314, Chrudim			Datum
Místo stavby: k.ú. Chrudim, parc.č.st. 288/1			Účel
<b>RED POINT</b> <b>Zateplení objektu</b>			Zak. číslo
			05/20
Obsah výkresu: Půdorys osvětlení 3.NP			Měř. 1:125
			Prtl. číslo
			5.







LEGENDA:

STÁVAJÍCÍ:

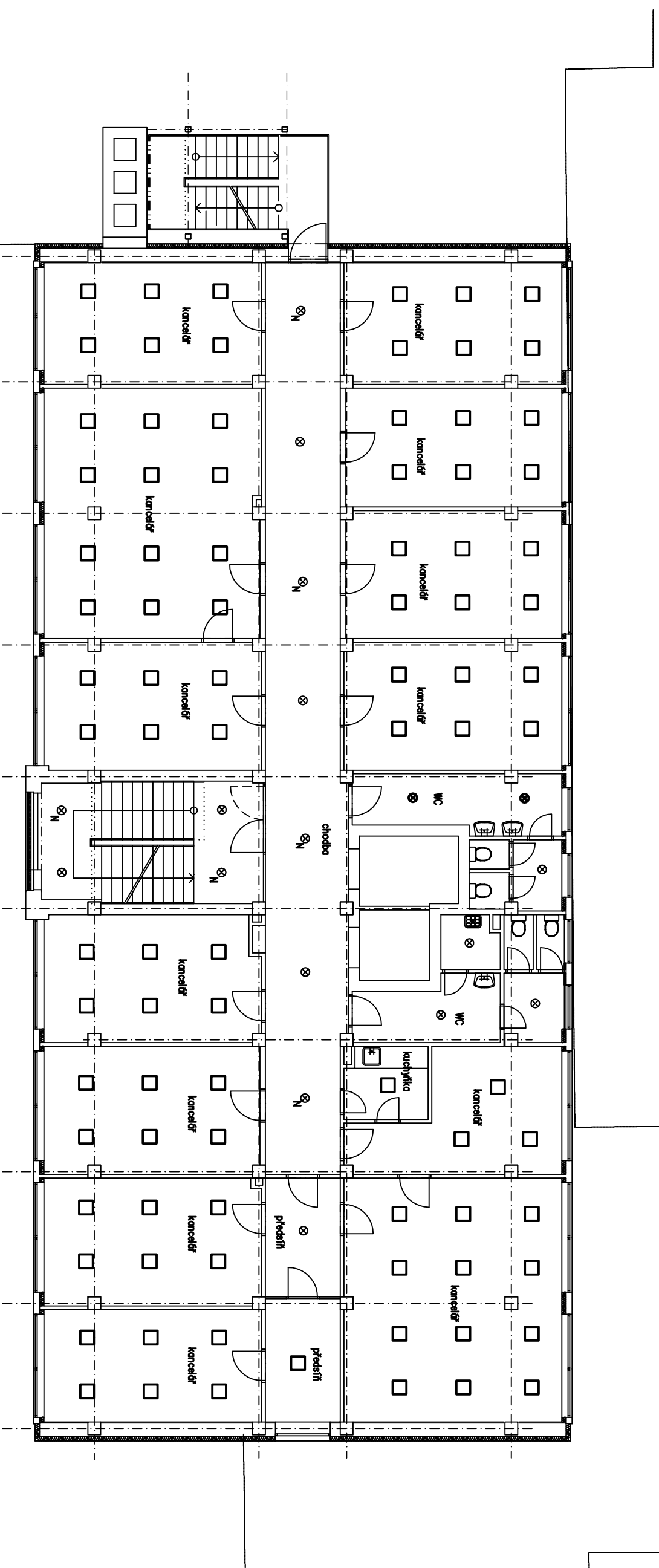
-  – LED svítidlo – stávající
-  – LED – bodové svítidlo – stávající

NOVÉ:

-  – LED svítidlo – 1x 39,6W
-  – LED svítidlo – 1x 39,7W
-  – LED žárovkové svítidlo, 9W
-  – LED žárovkové svítidlo, 9W, nouzové

Zodp. projektant	Vypracoval	Kreslil	<b>PROJEKTOVÝ SERVIS</b> <b>CHRUDIM, spol. s r.o.</b> Poděbradova 909 537 01 CHRUDIM tel./fax 469 622 340
Ing. J. Jirsák		L. Douchová	
Obec. úřad: CHRUDIM	Kraj: PARDUBICKÝ		
Investor: K2 invest s.r.o., Palackého tř. 314, Chrudim			
Místo stavby: k.ú. Chrudim, parc.č.st. 288/1			
	<b>RED POINT</b>		
	<b>Zateplení objektu</b>		
Obsah výkresu: Půdorys osvětlení 4.NP			
	Formát		
	Datum	12.2020	
	Účel	DPS	
	Zak. číslo	05/20	
	Měř. 1:125	Přil. číslo	
	kóty : mm	6.	





LEGENDA:

STÁVAJÍCÍ:



– LED svítidlo – stávající



– LED – bodové svítidlo – stávající

NOVÉ:



– LED svítidlo – 1x 39,6W



– LED svítidlo – 1x 39,7W

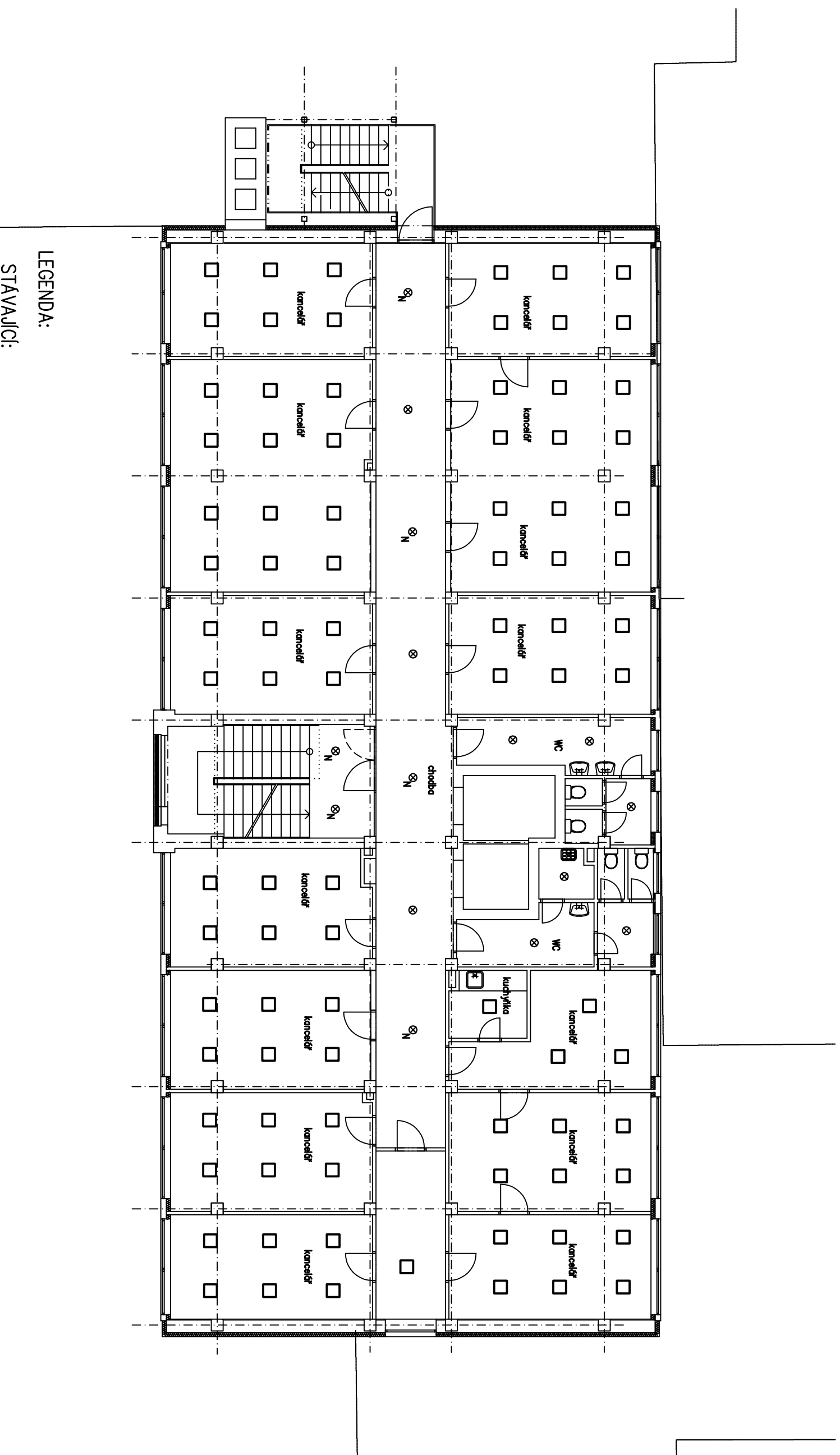


– LED žárovkové svítidlo, 9W



– LED žárovkové svítidlo, 9W, nouzové

Zodp. projektant	Vypracoval	Kreslil	<b>PROJEKTOVÝ SERVIS</b> <b>CHRUĐIM, spol. s r.o.</b> Poděbradova 909 537 01 CHRUĐIM tel./fax 469 622 340
Ing. J. Jirsák		L. Doučková	
Obec: ůrad: CHRUĐIM		Kraj: PARDUBICKÝ	Formát
Investor: K2 invest s.r.o., Palackého tř. 314, Chruďim			Datum
Místo stavby: k.ú. Chruďim, parc.č.st. 288/1			Účel
<b>RED POINT</b> <b>Zateplení objektu</b>			Zak. číslo
			05/20
Obsah výkresu: Půdorys osvětlení 5.NP			Měř. 1:125
			Průř. číslo
			7.



LEGENDA:

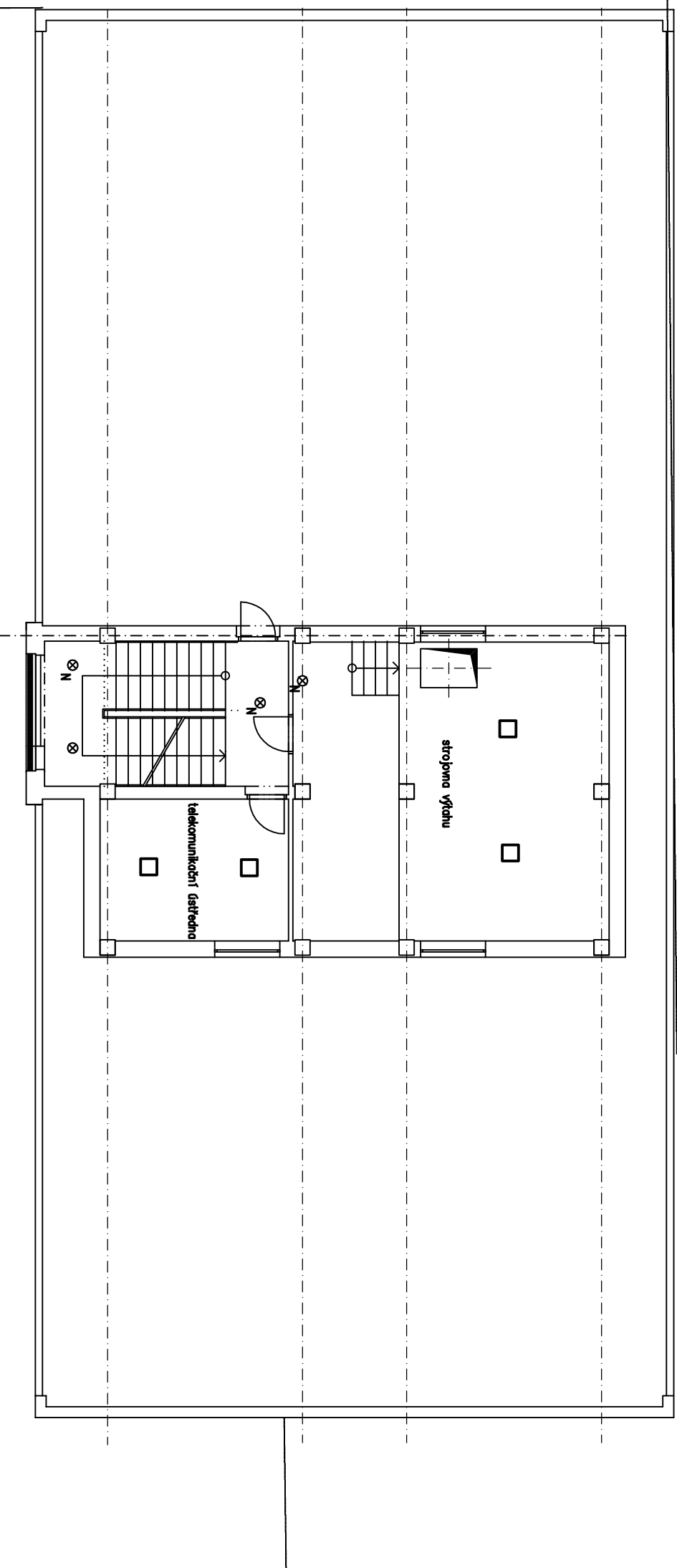
STÁVAJÍCÍ:

- ☐<sup>LED</sup> – LED svítidlo – stávající
- ⊗<sup>LED</sup> – bodové svítidlo – stávající

NOVÉ:

- ☐ – LED svítidlo – 1x 39,6W
- ☐ – LED svítidlo – 1x 39,7W
- ⊗ – LED žárovkové svítidlo, 9W
- ⊗<sub>N</sub> – LED žárovkové svítidlo, 9W, nouzové

Zodp. projektant	Vypracoval	Kreslil	<b>PROJEKTOVÝ SERVIS          CHRUDIM, spol. s r.o.</b> Poděbradova 909 537 01 CHRUDIM tel./fax 469 622 340
Ing. J. Jirsák		L. Doučková	
Obec: Ůrad: CHRUDIM	Kraj: PARDUBICKÝ		
Investor: K2 invest s.r.o., Palackého tř. 314, Chrudim			
Místo stavby: k.ú. Chrudim, parc.č.st. 288/1	<b>RED POINT</b> <b>Zateplení objektu</b>		Formát
	Obsah výkresu: Půdorys osvětlení 6.NP		Datum
			Účel
			Zak. číslo
			Měř. 1:125
			kóty : mm
			Přítl. číslo
			<b>8.</b>



**LEGENDA:**

**STÁVAJÍCÍ:**

- ☐<sup>LED</sup> – LED svítidlo – stávající
- ⊗<sup>LED</sup> – LED – bodové svítidlo – stávající

**NOVÉ:**

- ☐ – LED svítidlo – 1x 39,6W
- ▬ – LED svítidlo – 1x 39,7W
- ⊗ – LED žárovkové svítidlo, 9W
- ⊗<sub>N</sub> – LED žárovkové svítidlo, 9W, nouzové

Zodp. projektant	Vypracoval	Kreslil	<b>PROJEKTOVÝ SERVIS CHRUDIM, spol. s r.o.</b> Poděbradova 909 537 01 CHRUDIM tel./fax 469 622 340
Ing. J. Jirsák		L. Doučková	
Obec: Ůřad: CHRUDIM	Kraj: PARDUBICKÝ		
Investor: K2 invest s.r.o., Palackého tř. 314, Chrudim			
Místo stavby: k.ú. Chrudim, parc.č.st. 288/1			
Obsah výkresu: Půdorys osvětlení 7.NP			
	Formát		
	Datum	12.2020	
	Účel	DPS	
	Zak. číslo	05/20	
	Měř. 1:125	Prtl. číslo	
	kóty : mm	9.	