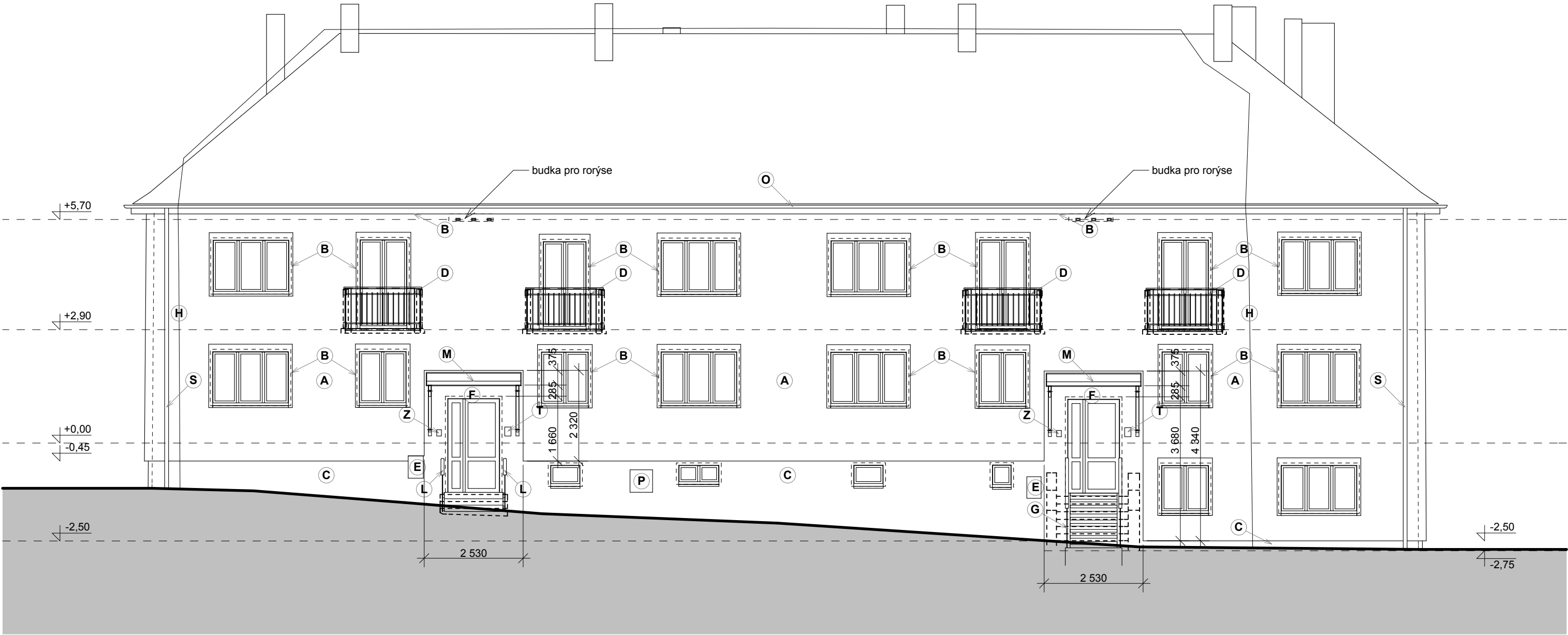


Poznámka:

- Před aplikací KZS dojde k vyspravení fasády a případnému vyrovnání fasády, nutný soudržný podklad a fasáda bude omyta tlakovou vodou.
- Zapuštěná ostění vchodů, přechod na sokl - povrch hlavní omítky fasády.
- Pro uchycení nových zámečnických prvků do fasády budou před zateplením umístěny na fasádu systémové kotevní prvky s přerušeným tepelným mostem. Tyto prvky jsou typové výrobky určené pro kotvení do systémů ETICS s přerušením tepelného mostu.
- Prvky s nižší zátěží (hromosvody, okapní svody atd.) budou kotveny skrz nalepené desky z termoplastické pěny o hustotě 100-400 kg/m³ na bázi polymeru polystyrénu (PS) nebo omocí montážních válečků vyrobených z tvrzeného EPS nebo ve variantě PE z vysoce kvalitního plastu. Prvky s vyšší zátěží (markýzy, balkóny a zábradlí lodžii) budou kotveny pomocí univerzálních montážních desek pro přerušení tepelného mostu. Kotví se výlučně na chemickou maltu. Dle zásad a údajů výrobce např. DOSTEBA AG nebo PROPASIV
- Výškové umístění balkónu - podesta bude těsně nad parapetem francouzského okna.



- | | | |
|-------------------------------------|-----------------------------------|---------------------------------|
| (A) silikátová omítka 01 | (G) venkovní schodiště | (O) okapní žlab |
| (B) silikátová omítka 02 (šambrány) | (H) hromosvod | (P) kryt plyn |
| (C) soklová omítka | (K) kryt | (R) netopýří budka do zateplení |
| (D) balkon | (L) zábradlí venkovního schodiště | (S) okapní svod |
| (E) kryt elektro | (M) markýza nede dveřmi | (T) kryt telefon |
| (F) světlo (zapuštěné v markýze M) | (N) zábradlí v okně | (V) větrací mřížka - zrušeno |
| | | (Z) zvonky |

----- bourané prvky

STAVEBNÍ ÚPRAVY BD MILÍN - BLOK Z, MÍROVÁ Č.P. 259, 260

Investor:

Obec Milín, ul.11.května č.p. 27, 262 31 Milín

Projektant:

Akad. arch. Aleš Brotánek ČKA 01915 Ing. arch. Jan Praisler ČKA 03559

6.12.2019

DOKUMENTACE PRO PROVÁDĚNÍ STAVBY

D.1.1.09

POHLED VÝCHOD m 1:100



ALEŠ BROTÁNEK
JAN PRAISLER
ČLEN SDRUŽENÍ
CENTRUM
PASIVNÍHO
DOMU
www.pasivnidomy.cz

1 2 3 4 5 6