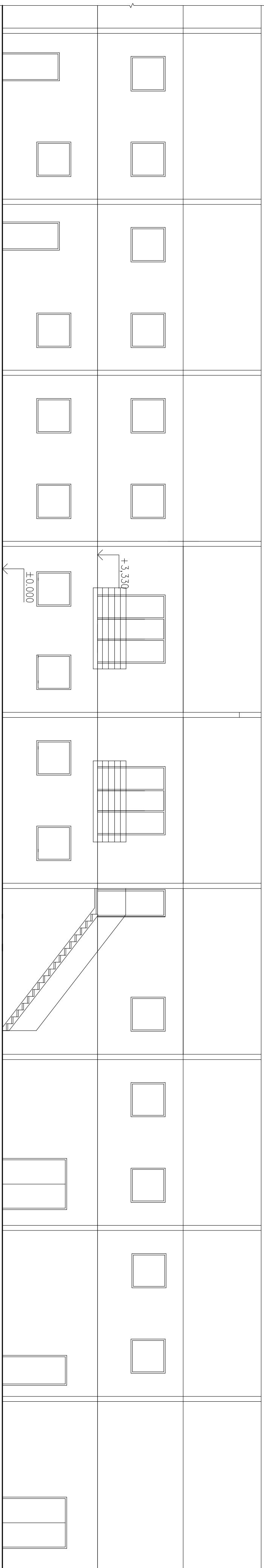


pohled z haly 1:



ozn.	nazev	plocha m2	podlaha	stěny+obklad
51	stův.chodbička	3,1	dlážba	
52	stův.WC	3,6	dlážba	v=1,6m
53	ředitel	7,4,5	koberec	
54	stův.chodba se schodištěm	17,5	dlážba	
55	chodba	61,3	vinyl	
56	kancelář—obch.úsek	12,8	vinyl	
57	kancelář—ekonom.úsek	29,3	vinyl	
58	WC ženy—předstř.	4,4	dlážba	obklad v=1,6m
59	WC ženy	5,9	dlážba	obklad v=1,6m
60	výevka	2,5	dlážba	obklad v=1,6m
61	WC mužů—předstř.	4,2	dlážba	obklad v=1,6m
62	WC mužů	9,1	dlážba	obklad v=1,6m
63	kuchýňka	11,1	vinyl	
64	kancelář kvalita	12,1	vinyl	
65	kancelář ngkup	12,1	vinyl	
66	zasedací místnost	28,3	vinyl	
67	kancelář výroba	24,6	vinyl	
68	kancelář konstrukce	53,8	vinyl	
69	chodba	11,5	vinyl	
70	sauna ženy	13,4	dlážba	
71	sauna ženy	12,5	dlážba	
72	koupelna—ženy	9,8	dlážba	obklad v=1,9m
73	WC ženy	2,4	dlážba	obklad v=1,6m
74	WC ženy	2,4	dlážba	obklad v=1,6m

LEGENDA MÍSTNOSTÍ:

nosné překlady nad sítědovou zdí:

- 4x Porotherm KP7 175cm
- 4x Porotherm KP7 125cm
- RZP 180/19/19+RZP 179/12/19
- 2xPFE 160,d=290cm
- RZP 120/19/19+RZP119/12/19

- nové zdivo
- stávající zdivo
- skleněné vnitřní stěny
- zatepjit vata tl.12cm s obkl.opoktrím sklem do AL rámu

ADMINISTRATIVA,HALA 1

Zodpov.proj.:	ing Schneider	ICO: 11531428	PROJEKČNÍ KANCELÁŘ
kreslil:	ing Schneider		ing Schneider
stavební úřad:	Rychtov nad Křežnou		Velká Bystřice
investor:	SEKO TOOL s.r.o.Strojírna 633 Rychnov n.k.		Loučň 128
název proj.:	stáv.úpravy stáv.objektu s příst.a nđst. SEKO TOOL Rychnov n.k.n.p.č.194,838/5	formát	4A4
ozn.výkř.:	půdorys 2.NP nový stáv	datum	03/2019
		č.výkř.:	PDPS
		1:100	5.