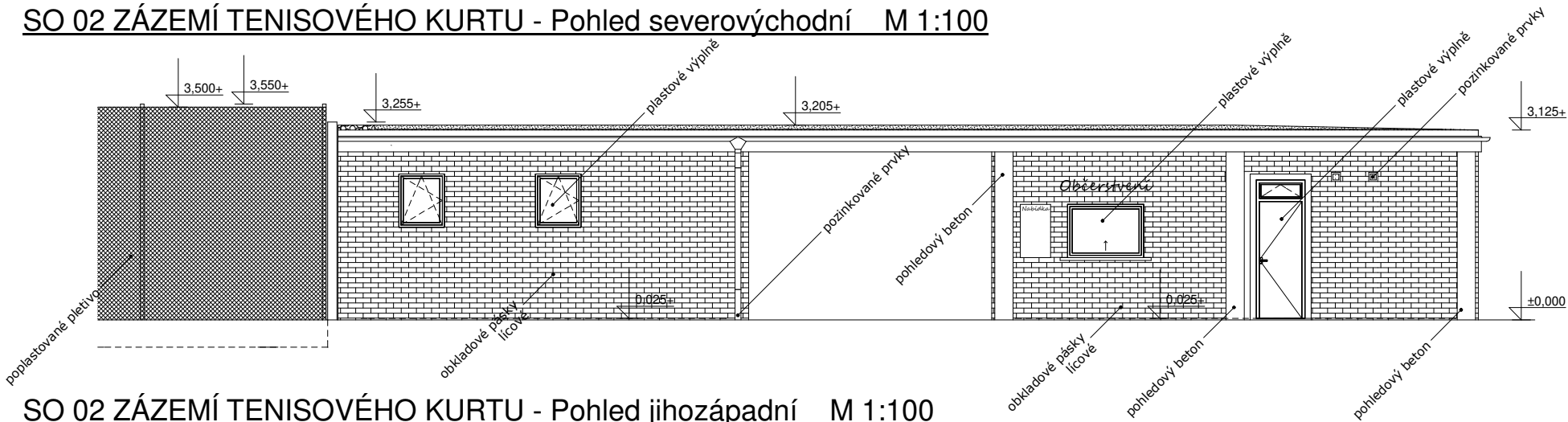
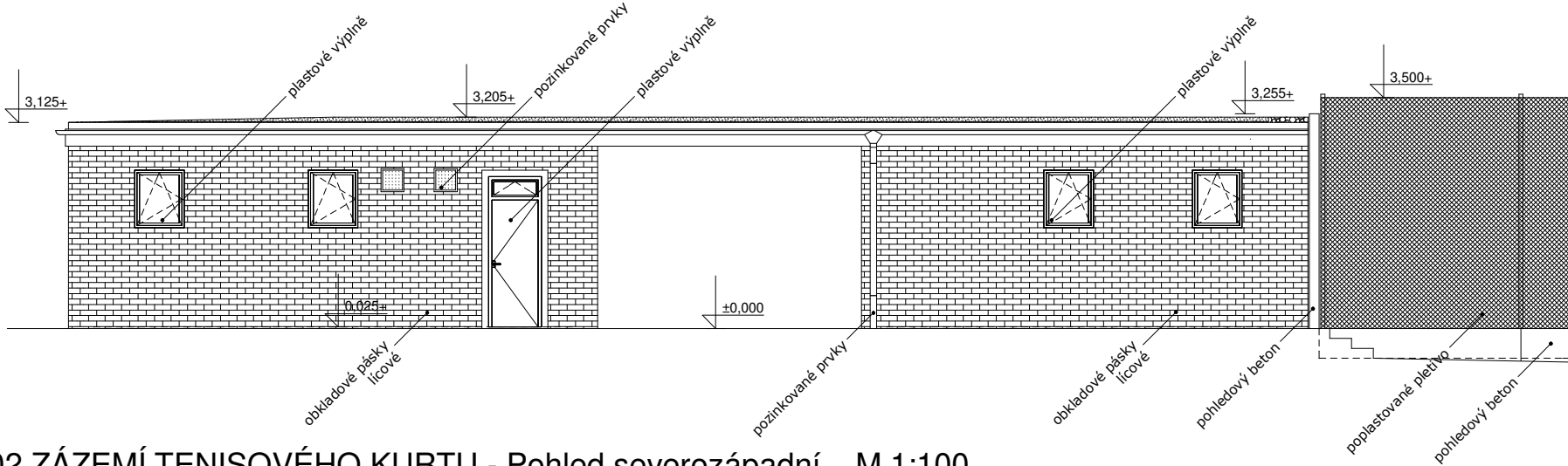


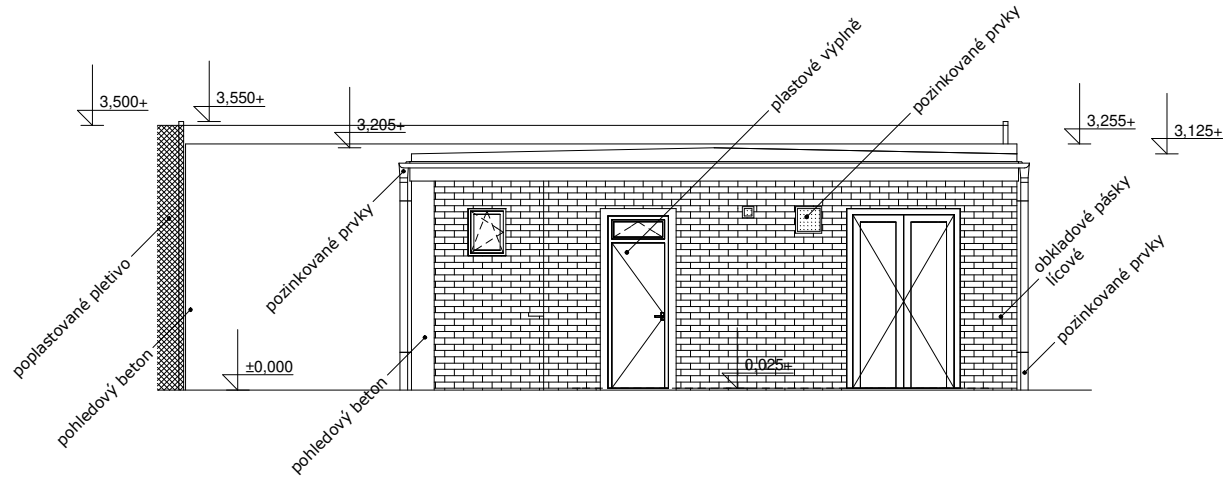
SO 02 ZÁZEMÍ TENISOVÉHO KURTU - Pohled severovýchodní M 1:100



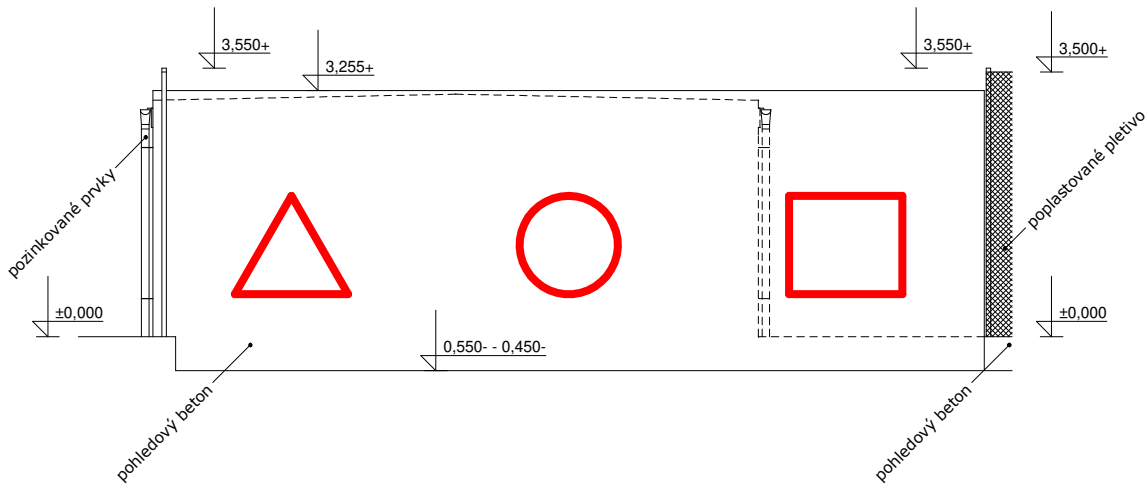
SO 02 ZÁZEMÍ TENISOVÉHO KURTU - Pohled jihozápadní M 1:100



SO 02 ZÁZEMÍ TENISOVÉHO KURTU - Pohled severozápadní M 1:100



SO 02 ZÁZEMÍ TENISOVÉHO KURTU - Pohled jihovýchodní M 1:100



Fix 100,000 - místní systém horní úroveň původního mantinelu				
Úroveň +/-0,00 (podlaha 1.NP zázemí tenisového kurtu) ~ 100,025				
ZODP.PROJEKTANT	VYPRACOVAL	HLAVNÍ INŽ.PROJEKTU	<div>Proječní kancelář</div> <div>ING. ROMAN CHVÁTAL</div> <div>Jamolice 147</div> <div>672 01 Moravský Krumlov</div> <div>tel. +420 732 756 386</div>	
ING.ROMAN CHVÁTAL	ING.ROMAN CHVÁTAL	ING.ROMAN CHVÁTAL		
INVESTOR : Obec Dukovany, č.p.99, 675 56 Dukovany				
Stavební úprava tenisového kurtu, novostavba zázemí tenisového kurtu a vybudování nové nádrže na vodu v místě původní			FORMÁT	2A4
			DATUM	VI/2024
			STUPEŇ	ZS
			ČÍSLO ZAKÁZKY	
SO 02 Zázemí tenisového kurtu Pohledy SV, JV, JZ, SZ			MĚŘÍTKO 1:100	ČÍS.VÝKRESU D.1.1.9