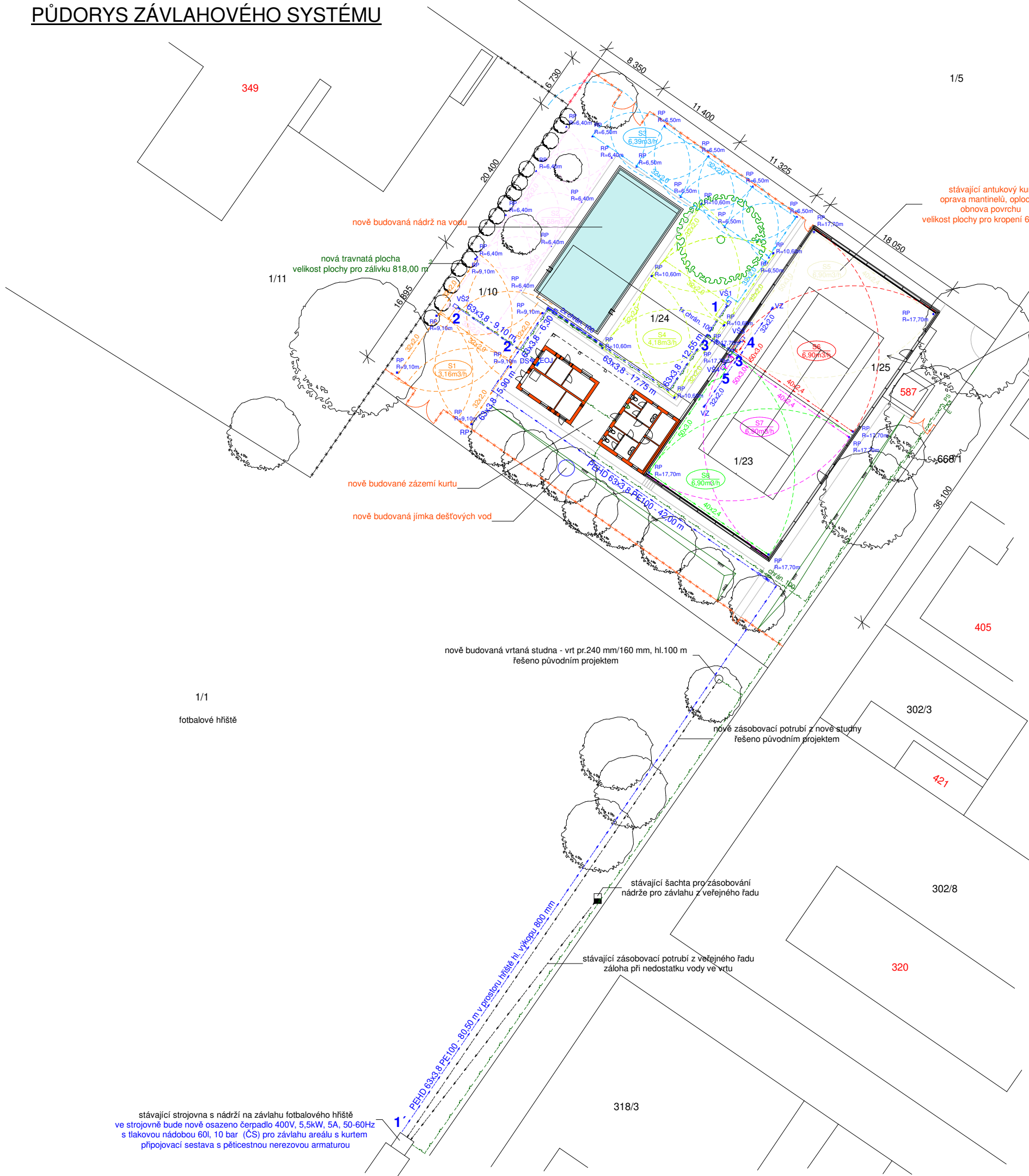


PŮDORYS ZÁVLAHOVÉHO SYSTÉMU



Legenda závlah

- RP (triangle) tělo výsuvného rozprašovacího postřikovače osazeného rotační tryskou
- RP (square) výsuvný rotační postřikovač
- RP (circle) výsuvný rotační postřikovač
- VZ (circle) vodní zásuvka
- VŠ1-VŠ4 (square) ventilová šachtiice pro elektromagnetické ventily
- DS (square with cross) dešťový senzor
- EOJ (square) elektronická ovládací jednotka
- PEHD 63x3,8 PE100 PN10 k ventilovým šachtám - celková délka 182,90 m - změna stavby, doplnění rozvodu
- dle jednotlivých úseků:
 - úsek 1'-1 od strojovny u nádrže závlahy k šachtě VŠ1 délka 165,00 m
 - úsek 2'-2 odbočka k šachtě VŠ2 délka 9,10 m
 - úsek 3'-3 odbočka k šachtám VŠ3 a VŠ4 délka 4,80 m
 - úsek 3-4 odbočka k šachtě VŠ3 délka 2,00 m
 - úsek 3-5 odbočka k šachtě VŠ4 délka 2,00 m
- stávající rozvodné potrubí ze studny řešené původní projektovou dokumentací a stávající rozvodné potrubí napojené na vodoměrovou šachtu z hlavního řadu - historický rozvod
- sekcí potrubí PEHD 50x3,0 PE100 PN10
- sekcí potrubí PEMD 40x2,4 PE80 PN8
- sekcí potrubí PEMD 30x2,0 PE80 PN8
- celková délka potrubí všech sekcí je 289,50 m
- S6 (circle) číslo sekce
- S6 (circle) průtok sekce
- poloměr dostřiku postřikovačů

Parametry čerpací stanice ČS: Q = 7,00 m3/hod, H = 70 m

ZODP.PROJEKTANT	VYPRACOVAL	HLAVNÍ INŽ. PROJEKTU	<div>Projekční kancelář</div> <div>ING. ROMAN CHVÁTAL</div> <div>Jamolice 147</div> <div>672 01 Moravský Krumlov</div> <div>tel. +420 732 756 386</div>	
ING. ROMAN CHVÁTAL	ING. ROMAN CHVÁTAL	ING. ROMAN CHVÁTAL		
INVESTOR			Obec Dukovany, č.p.99, 675 56 Dukovany	
Vrtaná studna na parcele 1/1 k.ú. Dukovany			FORMÁT	2A4
			DATUM	XI/2024
			STUPEŇ	Změna nedokončené stavby
			ČÍSLO ZAKÁZKY	
Půdorys závlahového systému			MĚŘÍTKO 1:500	ČÍSLO VÝKRESU D.1.4.1