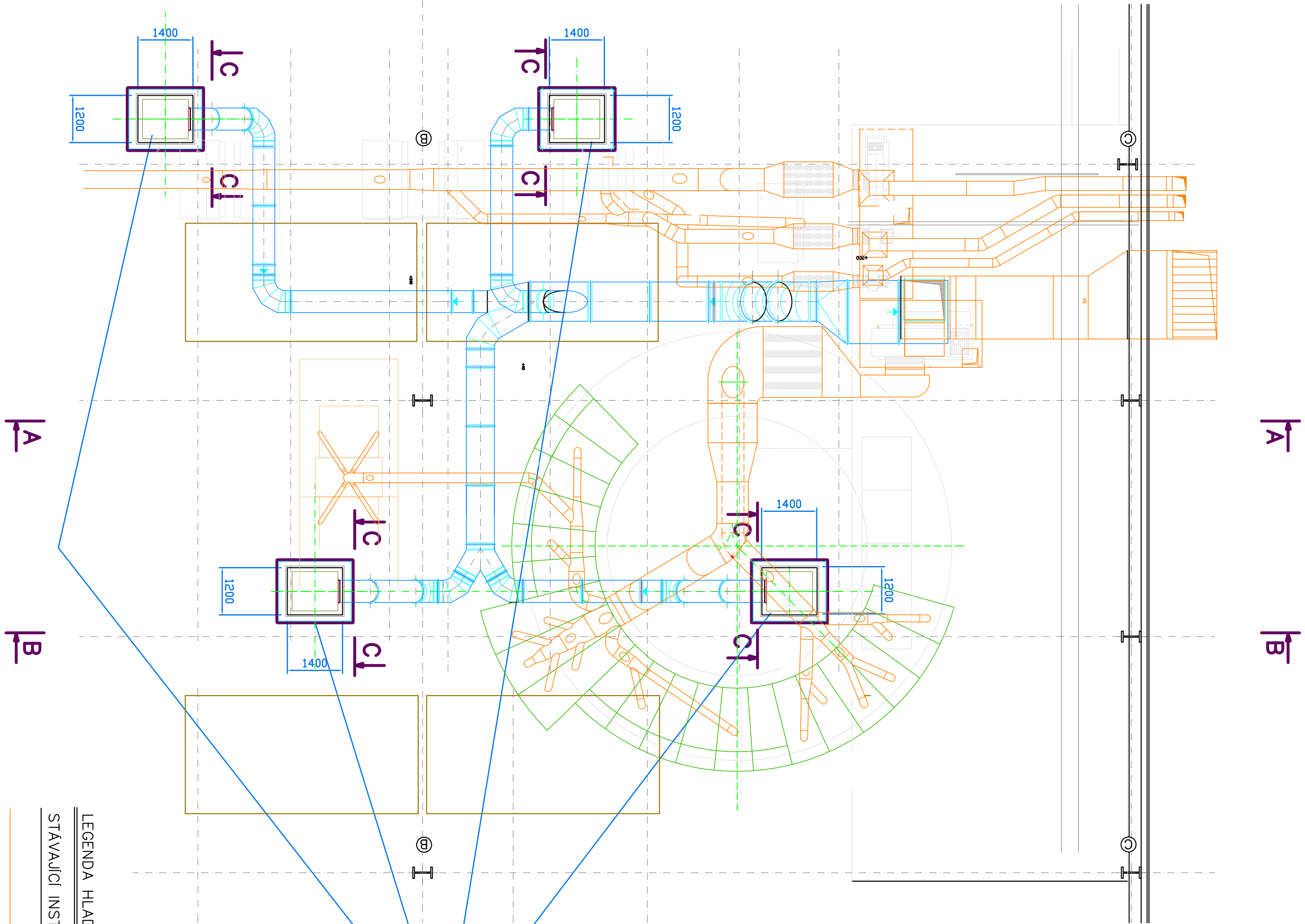


I.N.P.-PŮDORYS

1:100



POZNÁMKA :

— S položkami uvedenými ve výkresech, výkresech a technické zprávé platí veškeré s nimi spojené práce, které jsou zapotřebí pro provedení kompletní dodávky a to i když nejsou zvlášť uvedeny ve výkresech výměr. To znamená, že veškeré položky patří z výkazu, výkresů a technických zpráv je třeba v nabídkové ceně doplnit a ocenit jako komplexně vykonané práce včetně materiálů, nářadí a strojů nutných k práci, i když nejsou ve výkresech výsáňny zvlášť.

Zhotovitel v rámci nabídkového řízení nebo přípravy dce musí provést komplexní analýzu zakázky a v případě, že má pochyby stran plánovaných položek ve výkresech, výkresech a zprávách, musí toto sdělit před odevzdáním nabídkové ceny. Po odevzdání nebude brán na položky nutné k dokončení díla zřetele.

— skutečný stav stavby , provedení instalací profesí a situace na místě může vykazovat odchylení od zamýšleného stavu,proto je nutné k montáži přistupovat flexibilně a uvažovat s využitím dodatečných doměrků tvarovek, přechodů, obložek, oj. a stanovit pro tyto účely dostatečnou rozpočtovou rezervu cca 5% pro vícepráce, tyto vícepráce nelze uplatňovat dodatečně i

— při montáži je neustále nutno koordinovat vzájemné křížení tras s pracovníky ostatních profesí

— Při montáži, uvádění do provozu a provozování všech aparátů a příslušenství je nutno dodržet veškeré technické pokyny, postupy a opatření uvedené v montážních předpisech, průvodní technické dokumentaci a dalších materiálech, i když nejsou uvedeny v této projektové dokumentaci.

Uvedené předpisy, dokumentace a požadavky tak tvoří nedílnou součást projektu.

Montážní organizace i provozovatel této zařízení pomoci řádně a dostatečně kvalifikovaných a proškolených pracovníků vedených zodpovědnou oprávněnou osobou.

PŘEDMĚT VYMĚNY :

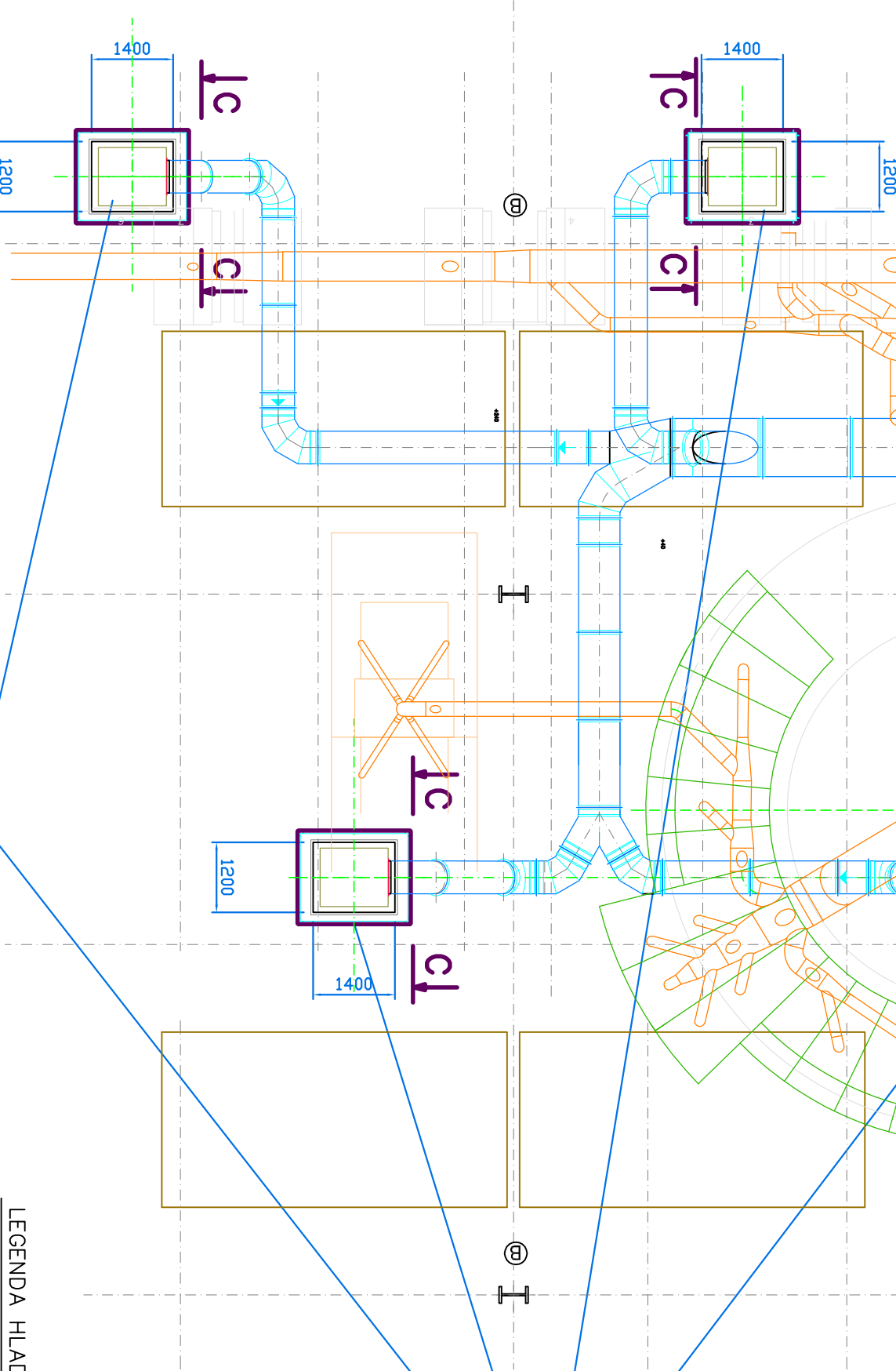
4 ks :

NOVÁ NASTŘEŠNÍ VZT JEDNOTKA S REKUPERACÍ,
FILTRACÍ PRIVÁDENÉHO VZDUCHU,
FILTRACÍ ODSÁVANÉHO VZDUCHU,
VOLUTENÝM OBTOKEM REKUPERATORU,
VOLUTENÝM CÍRKULAČNÍM REŽIMEM,
VÝKON PRIVÁDENÉHO VZDUCHU až 8000 m³/hod.,
VÝKON ODSÁVANÉHO VZDUCHU až 8000 m³/hod.,
ÚČINNOST REKUPERAČE AŽ 80 %
Bude instalována na stávající střešní nástavbě s otvorem 1400*1200 mm

Mezi novou VZT jednotkou a stávající potrubí vedoucí od jednotky do haly bude nutné doplnit potrubní mezikus cca 200 mm, dodávka VZT (nová VZT jednotka bude o cca 200 mm výše než stávající).
Potřebnou výšku potrubního mezikusu bude nutné doměřit na místě, dle reálné výšky upravené ocelové konstrukce. Úprava nosné ocelové konstrukce (zvýšení o cca 200 mm je dodatkou stavební části)

ZŮSTAVY STÁVAJÍCÍ BEZE ZMĚN:

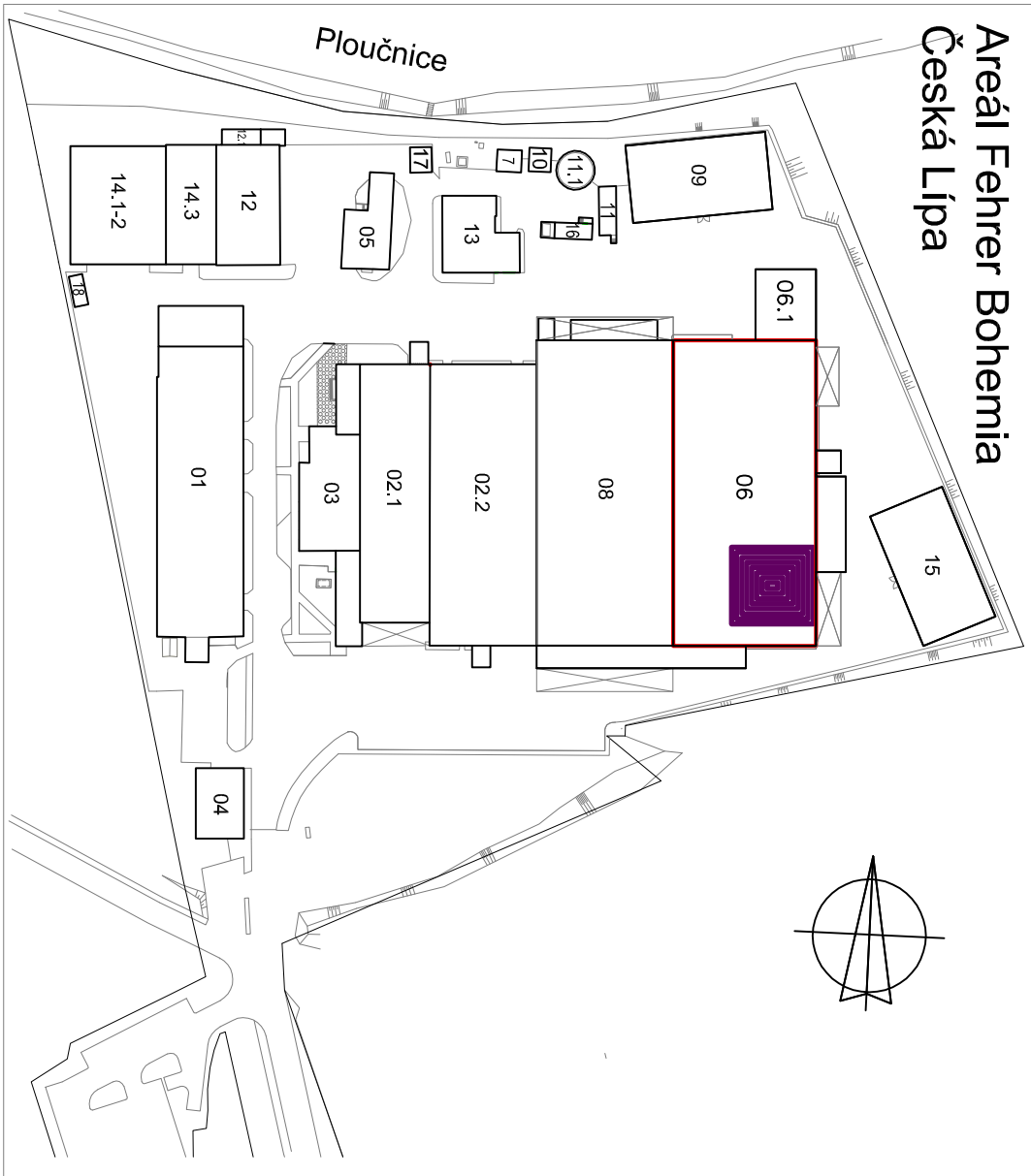
STÁVAJÍCÍ NASTAVBA NA STŘEŠE 1540*1340,
VÝŠKA DLE SKLONU 380 až 470 mm
S OTVOREM PRO VZT JEDNOTKU 1400*1200 mm
ZŮSTANE ZACHOVÁNA I S VNITŘNÍ PODSTŘEŠNÍ KOMOROU S OTOPNÝMI VODNÍMI VYMĚNÍKY DISTRIBUČNÍMI VÝUSTĚMI, ATD.




LEGENDA HLADIN

STÁVAJÍCÍ INSTALACE:

	STÁVAJÍCÍ VZDUCHOVODY + TECHNOLOGIE , ETAPA 1
	STÁVAJÍCÍ VZDUCHOVODY , ETAPA 2
	ODSÁVACÍ ZAKRYTÝ KARUSELU CL-B
	STÁVAJÍCÍ VNITŘNÍ KOMORY VZT JEDNOTEK S OTOPNÝMI VODNÍMI VYMĚNÍKY DISTRIBUČNÍMI VÝUSTĚMI, ATD.
	NOVÉ INSTALACE:
	NOVÉ NASTŘEŠNÍ VZT JEDNOTKY S REKUPERACÍ

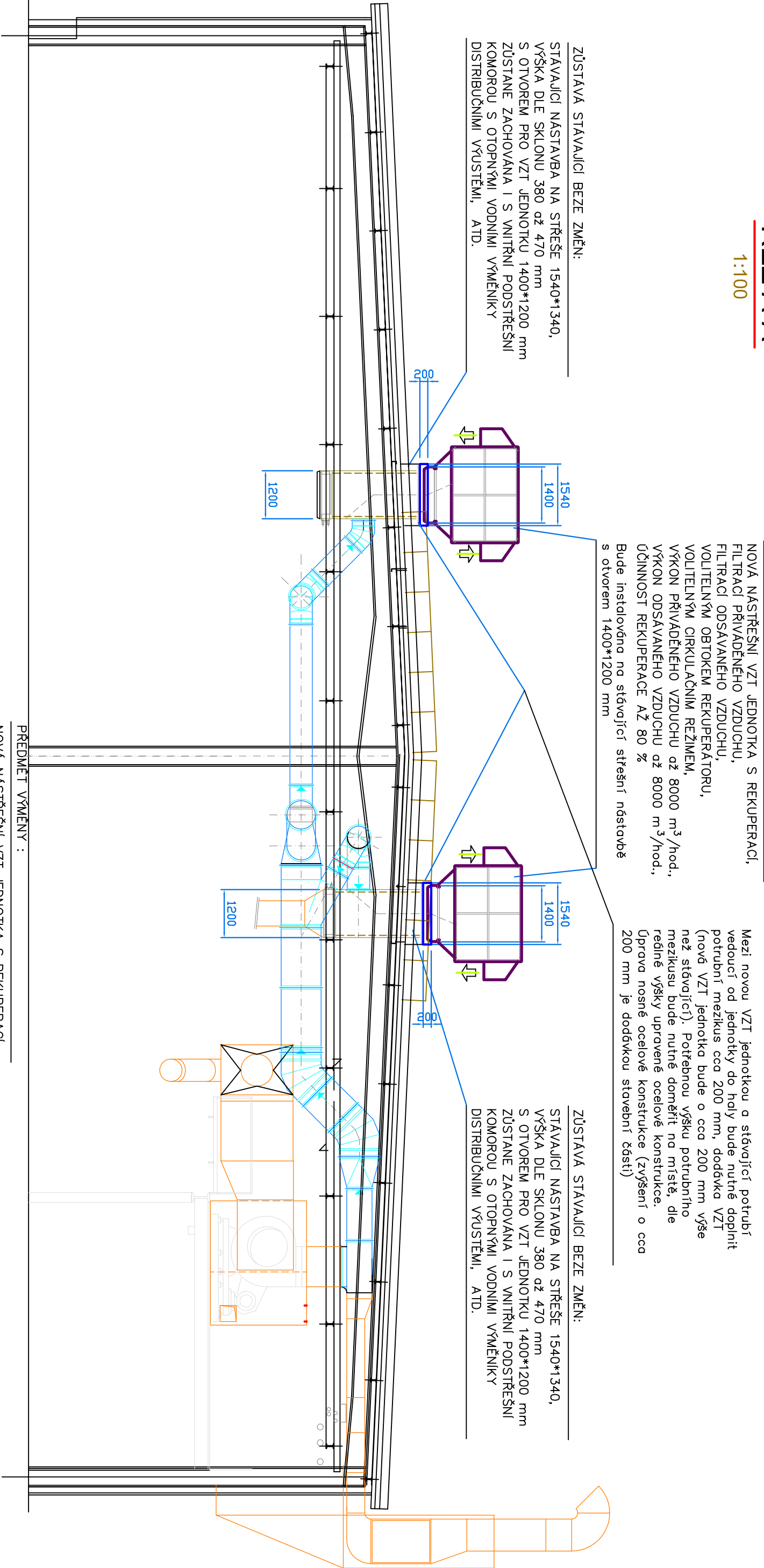


FEHRER

				LIBOR KOTEK – VZDUCHOTECHNIKA, KLIMATIZACE, VYTÁPĚNÍ, PLYN			
				Projektová kancelář, IČO 402 03 395, Vinohradní 195, LIBEREC 23–Mnítkovice			
HIP :	Zodpovědný proj. :		Vypracoval :		Datum :		Číslo paré :
Místo :	Libor Kotek		Libor Kotek		10/2023		
Investor :	Fehrer Bohemia s.r.o., závod 01 Česká Lípa						Formát :
	Litoměřická 86, 470 01 Česká Lípa–Dubice						A2=4*A4
Název dílce :	PROJEKT CZ.01.04.01/01/22 006/0002415						Měřítko :
	ENERGETICKÉ ÚSPORY						1:50
	VYMĚNA 4 ks NASTŘEŠNÍCH REKUPERAČNÍCH						Výkonová fáze : DOKUMENTACE PRO VÝBĚROVÉ ŘÍZENÍ
	JEDNOTEK PRO VÝROBNÍ ZAŘÍZENÍ CL-B V HALE 06						
Část :							Číslo zadávkový : 22 09 23
	VZDUCHOTECHNIKA						Číslo přílohy : 22 09 23/ 03 – VT
	I.N.P.–PŮDORYS						

ŘEZ A-A

1:100



PŘEDMĚT VYMĚNÝ :

NOVÁ NASTŘEŠNÍ VZT JEDNOTKA S REKUPERACÍ, FILTRACÍ PRIVADĚNĚHO VZDUCHU, FILTRACÍ ODSÁVANĚHO VZDUCHU, VOLITELNÝM OBTOKEM REKUPERÁTORU, VOLITELNÝM CÍRKULAČNÍM REŽIMEM, VÝKON PRIVADĚNĚHO VZDUCHU až 8000 m³/hod., VÝKON ODSÁVANĚHO VZDUCHU až 8000 m³/hod., ÚČINNOST REKUPERACE AŽ 80 %

Bude instalována na stěnový střšní nástavbě s otvorem 1400*1200 mm

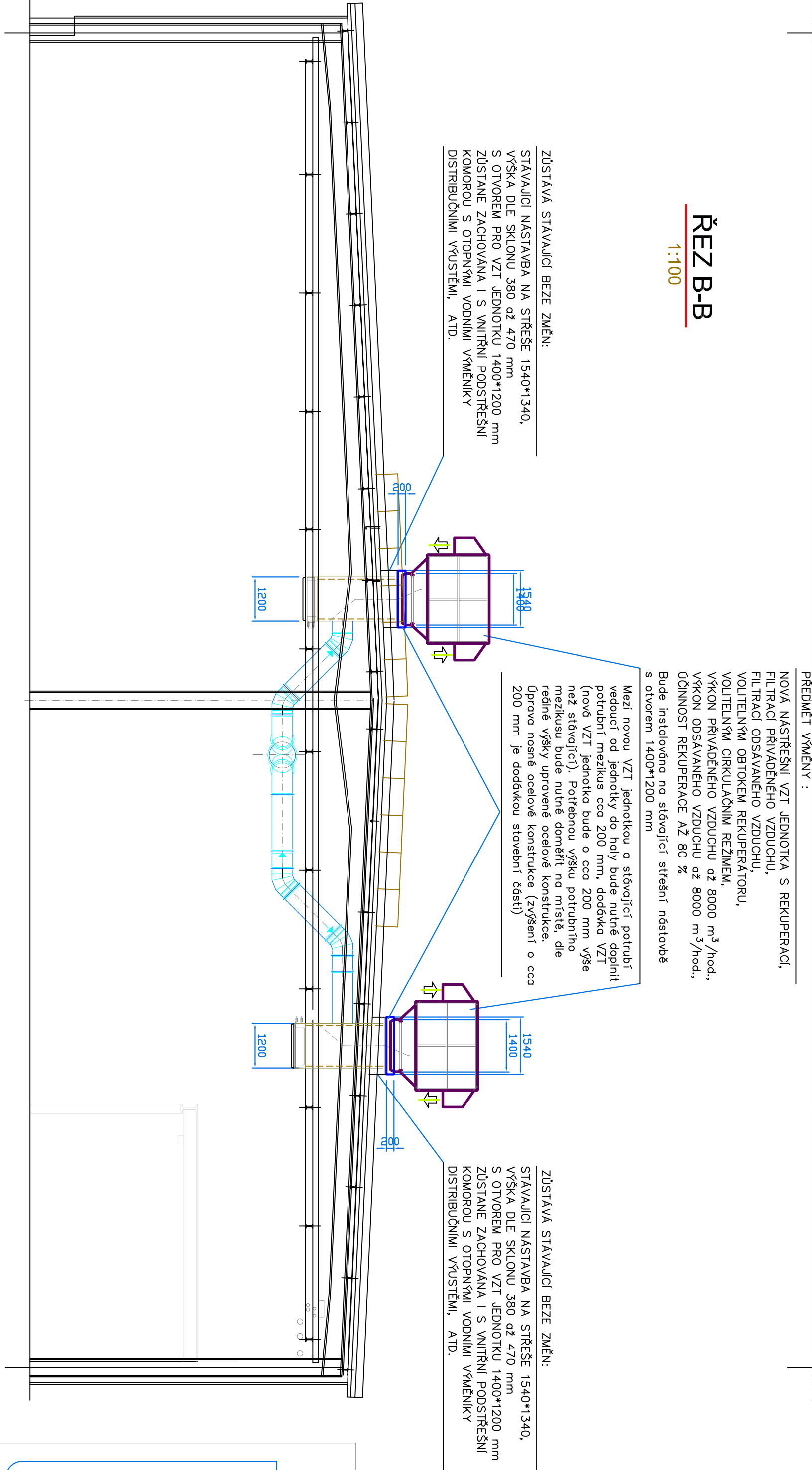
Mezi novou VZT jednotkou a stěnový potrubí vedoucí od jednotky do haly bude nutné doplnit potrubní mezikus cca 200 mm, dodávka VZT (nové VZT jednotka bude o cca 200 mm výše než stěnový). Potřebnou výšku potrubního mezikusu bude nutné doměřit na místě, dle reálné výšky upravené ocelové konstrukce. Úprava nosné ocelové konstrukce (zvýšení o cca 200 mm je dodávkou stavební části)

ZÚSTAVA STAVAJÍCÍ BEZE ZMĚN:

STÁVAJÍCÍ NÁSTAVBA NA STŘEŠE 1540*1340, VÝŠKA DLE SKLONU 380 až 470 mm S OTVOREM PRO VZT JEDNOTKU 1400*1200 mm ZÚSTANE ZACHOVÁNA I S VNITŘNÍ PODSTŘEŠNÍ KOMOROU S OTOPNÝMI VODNÍMI VÝMĚNÍKY DISTRIBUČNÍMI VÝUSTĚMI, ATD.

ŘEZ B-B

1:100



PŘEDMĚT VYMĚNÝ :

NOVÁ NASTŘEŠNÍ VZT JEDNOTKA S REKUPERACÍ, FILTRACÍ PRIVADĚNĚHO VZDUCHU, FILTRACÍ ODSÁVANĚHO VZDUCHU, VOLITELNÝM OBTOKEM REKUPERÁTORU, VOLITELNÝM CÍRKULAČNÍM REŽIMEM, VÝKON PRIVADĚNĚHO VZDUCHU až 8000 m³/hod., VÝKON ODSÁVANĚHO VZDUCHU až 8000 m³/hod., ÚČINNOST REKUPERACE AŽ 80 %

Bude instalována na stěnový střšní nástavbě s otvorem 1400*1200 mm

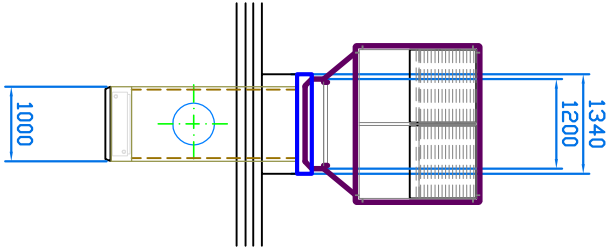
Mezi novou VZT jednotkou a stěnový potrubí vedoucí od jednotky do haly bude nutné doplnit potrubní mezikus cca 200 mm, dodávka VZT (nové VZT jednotka bude o cca 200 mm výše než stěnový). Potřebnou výšku potrubního mezikusu bude nutné doměřit na místě, dle reálné výšky upravené ocelové konstrukce. Úprava nosné ocelové konstrukce (zvýšení o cca 200 mm je dodávkou stavební části)

ZÚSTAVA STAVAJÍCÍ BEZE ZMĚN:

STÁVAJÍCÍ NÁSTAVBA NA STŘEŠE 1540*1340, VÝŠKA DLE SKLONU 380 až 470 mm S OTVOREM PRO VZT JEDNOTKU 1400*1200 mm ZÚSTANE ZACHOVÁNA I S VNITŘNÍ PODSTŘEŠNÍ KOMOROU S OTOPNÝMI VODNÍMI VÝMĚNÍKY DISTRIBUČNÍMI VÝUSTĚMI, ATD.

ŘEZ C-C

1:100



LEGENDA HLADIN

STÁVAJÍCÍ INSTALACE:

- STÁVAJÍCÍ VZDUCHOVODY + TECHNOLOGIE , ETAPA 1
- STÁVAJÍCÍ VZDUCHOVODY , ETAPA 2
- ODSÁVACÍ ZAKRYTÝ KARUSELU CL-B
- STÁVAJÍCÍ VNITŘNÍ KOMORY VZT JEDNOTEK S OTOPNÝMI VODNÍMI VÝMĚNÍKY DISTRIBUČNÍMI VÝUSTĚMI, ATD.

NOVÉ INSTALACE:

- NOVÉ NASTŘEŠNÍ VZT JEDNOTKY S REKUPERACÍ



LIBOR KOTEK – VZDUCHOTECHNIKA, KLIMATIZACE, VYTÁPĚNÍ, PLYN
Projektová kancelář, IČO 402 03 395, Vinohradní 195, LIBEREC 23–Minkovice

HIP :	Zodpovědný proj. :	Vypracoval :	Datum :	Číslo pořé :
Místo :	Libor Kotek	Libor Kotek	10/2023	
Investor :	ČESKÁ LIPA		Formát :	A2=4*A4
Název akce :	Feltner Bohemia s.r.o., zřvod 01 Česká Lipa Liotěřická 86, 470 01 Česká Lipa–Dubice		Měřítko :	1:50
	PROJEKT CZ.01.04.01/01/22 006/0002415		Výkonová fáze :	DOKUMENTACE
	ENERGETICKÉ ÚSPORY			PRO VYBĚROVÉ ŘÍZENÍ
	VÝMĚNA 4 ks NASTŘEŠNÍCH REKUPERAČNÍCH			
	JEDNOTEK PRO VÝROBNÍ ZAŘÍZENÍ CL-B V HALE 06		Číslo zakázky :	22 09 23
Část :			Číslo přílohy :	22 09 23/ 04 – VT
	VZDUCHOTECHNIKA			
	ŘEZY A–A, B–B, C–C			

SEZNAM PŘÍLOH :

Textová část :

Technická zpráva : 22 09 23/ 01 – VT
Výpis materiálu : 22 09 23/ 02 – VT

Výkresová část :

I.N.P.–PŮDORYS : 22 09 23/ 03 – VT
ŘEZY A–A, B–B, C–C : 22 09 23/ 04 – VT

Fehrer



LIBOR KOTEK – VZDUCHOTECHNIKA, KLIMATIZACE, VYTÁPĚNÍ, PLYN
Projektová kancelář, IČO 402 03 395, Vinohradní 195, LIBEREC 23–Minkovice

HIP :

Zodpovědný proj. :
Libor Kotek

Vypracoval :
Libor Kotek

Datum :
10/2023

Číslo paré :

Místo :
ČESKÁ LÍPA

Formát :

Investor : Fehrer Bohemia s.r.o, závod 01 Česká Lípa
Litoměřická 86, 470 01 Česká Lípa–Dubice

Měřítko :

Název akce : PROJEKT CZ.01.04.01/01/22 006/0002415
ENERGETICKÉ ÚSPORY
VÝMĚNA 4 ks NÁSTŘEŠNÍCH REKUPERAČNÍCH
JEDNOTEK PRO VÝROBNÍ ZAŘÍZENÍ CL–B V HALE 06

Výkonová fáze : DOKUMENTACE
PRO VÝBĚROVÉ ŘÍZENÍ

Část :
VZDUCHOTECHNIKA

Číslo zakázky : 22 09 23

Číslo přílohy :