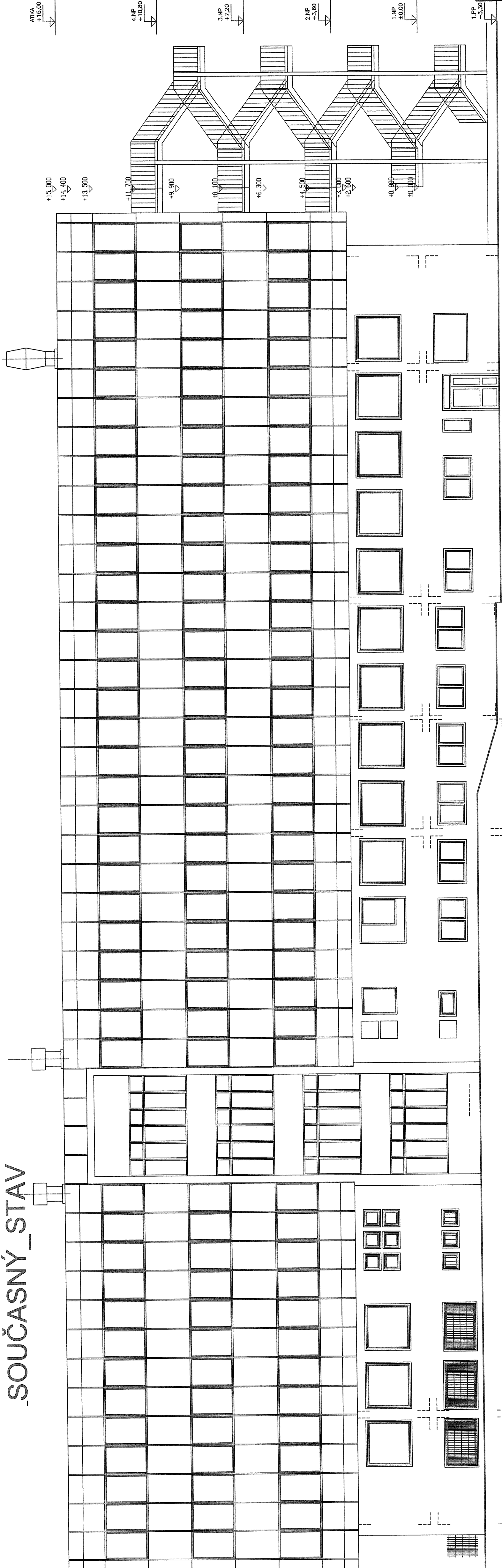


POHLED JIHOZÁPAD  
SOUČASNÝ\_STAV

SNÍŽENÍ ENERGETICKÉ  
NÁROČNOSTI  
OKRUŽNÍ 2338, Č. LÍPA  
POHLED JIHOZÁPAD  
SOUČASNÝ\_STAV  
MĚŘÍTKO 1 : 100



Stavební povolení vydáno  
dle  
pod č.j. MOC/13799/2021/STV3  
Podpis  
Ing. J. LÍPA  
Městský úřad Česká Lípa

LEGENDA POHLEDŮ

- XXX
- stěny - panely KURB Jeseník - barva MUSTARD BS 4-056
  - sokl - omítka brizolitová šlechtěná - barva travě červenohnědá
  - střešní krytina - střecha plochá, pásy modifikované asfaltu
  - okna - hliníkové rány
  - dveře, vrata - ocelové
  - klempířské prvky - pozinkovaný plech
  - oplocení - ocelové sloupky, pletivo

DOKUMENTACE PRO STAVEBNÍ POVOLENÍ

	Projektová činnost v investiční výstavbě		Ing. Jana LIŠKOVÁ 470 01 Česká Lípa 1 Českých bratří čp.2309
	mobil: +420605120762 e-mail: janaliska65@seznam.cz		Ing. Jana LIŠKOVÁ 470 01 Česká Lípa 1 Českých bratří čp.2309 ICO 478 08 322
Hlavní inženýr projektu: Ing. Vladimír BRAUM	Zodpovědný projektant: Ing. Jang Liškova	Vypracoval: OCE	Kreslil: HP LASER JET
Místo: Česká Lípa, Liberecký kraj		Datum: listopad 2020	
IPR s.r.o.		Účel: stavební řízení (DSP)	
Název akce: SNÍŽENÍ ENERGETICKÉ NÁROČNOSTI OBJEKTU OKRUŽNÍ 2338, ČESKÁ LÍPA D.1.1. ARCHITEKTONICKO-STAVEBNÍ ŘEŠENÍ		Formát: 4 A4	
Část: POHLED JIHOZÁPAD – SOUČASNÝ STAV		Měřítko: 1:100	
Příloha číslo: D1.1.b.12. – 12			