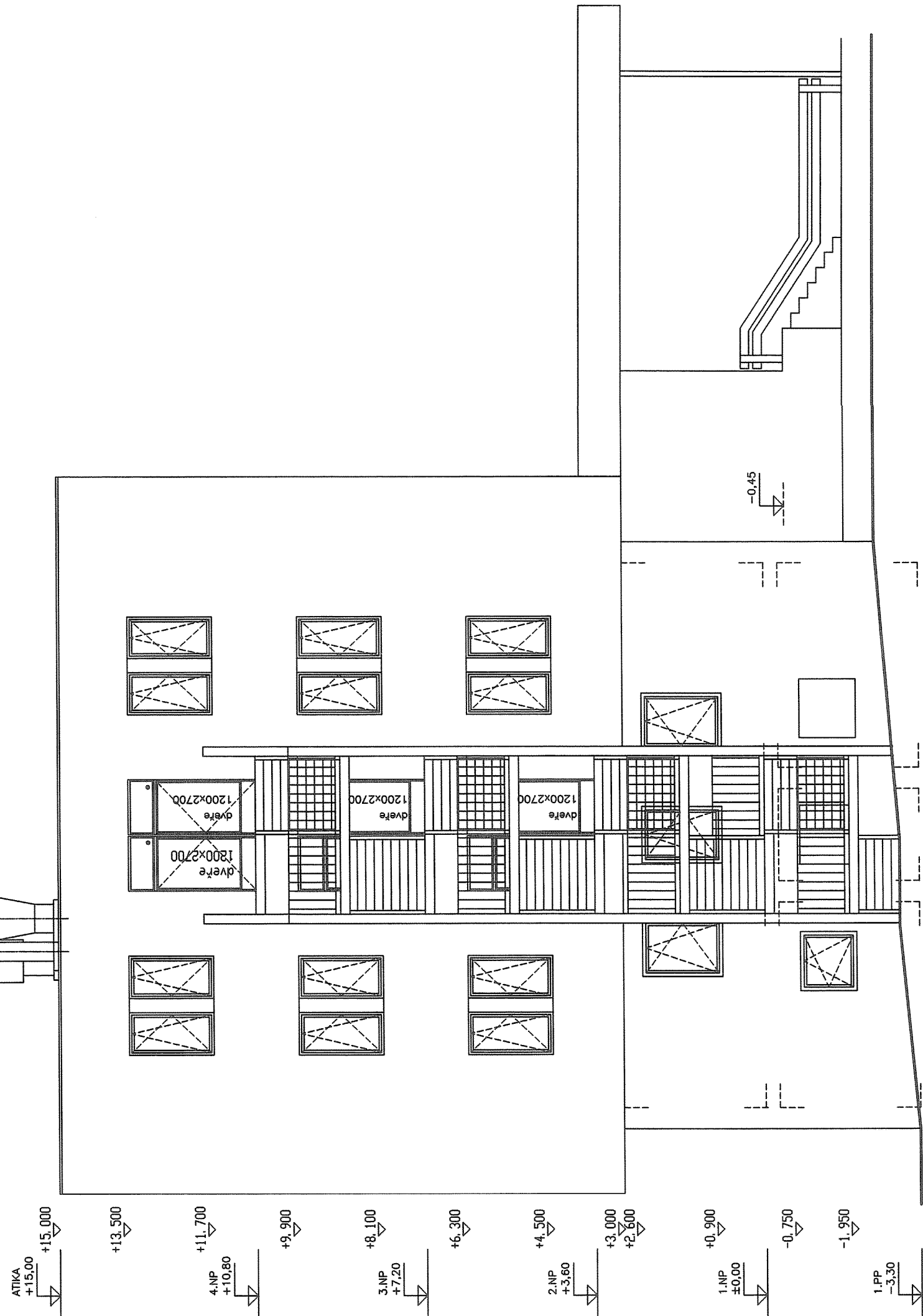
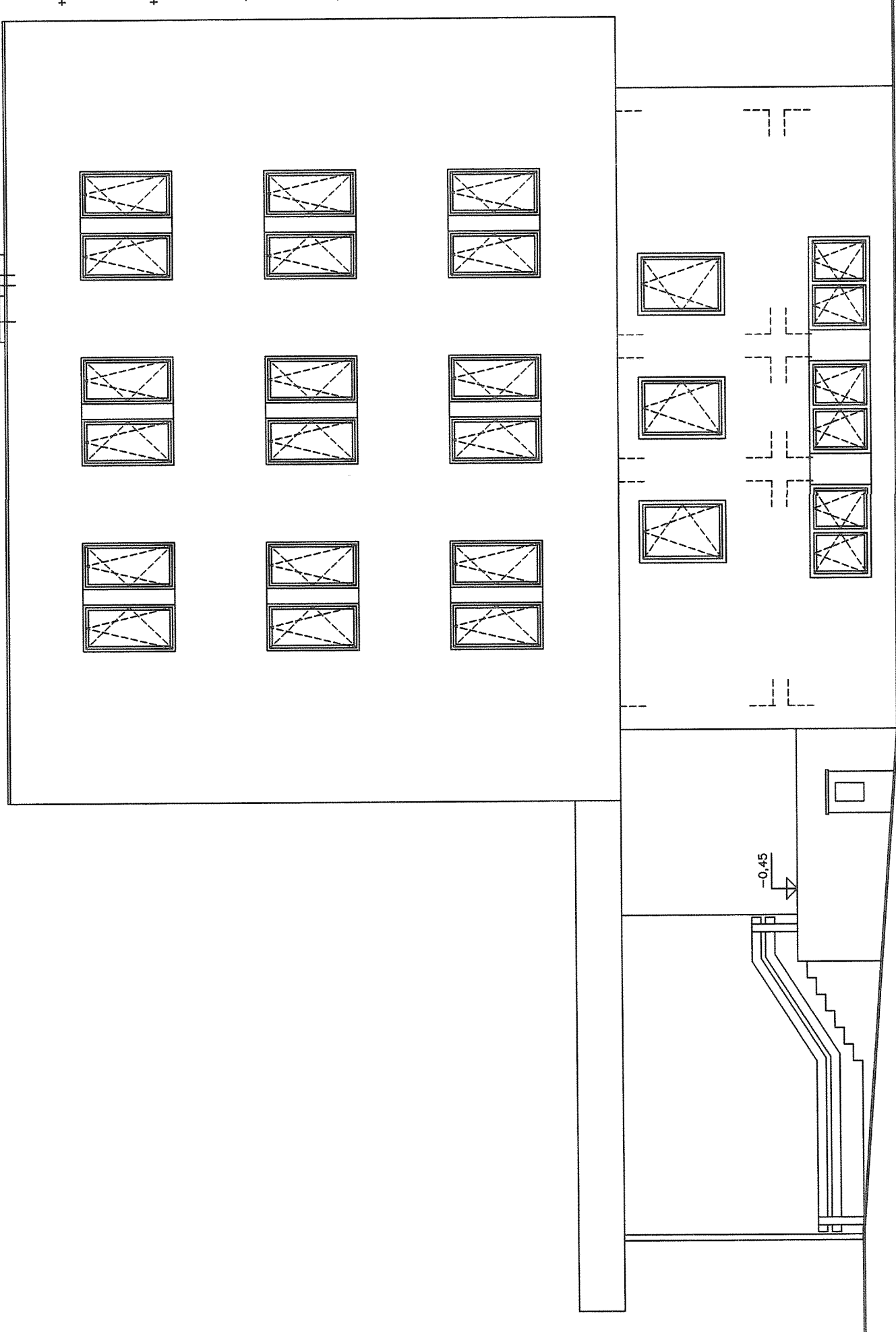
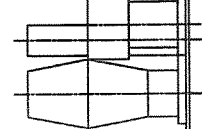


POHLED JIHOVÝCHOD
NOVÝ_STAV



POHLED SEVEROZÁPAD
NOVÝ_STAV



SNÍŽENÍ ENERGETICKÉ
NÁROČNOSTI
OKRUŽNÍ 2338, Č. LÍPA
POHLED JIHOVÝCHOD
POHLED SEVEROZÁPAD
NOVÝ_STAV
MĚŘÍTKO 1 : 100

Stavební povolení vydané
dne 8.6.2021
pod č.j. MUA/13799/2.001/SÚ/103
Podpis *Věra Hladná*



LEGENDA POHLEDŮ

- stěny-Kuadr- ETICS, tenkovrstvá silikátová omítka-bílá, lomená šedí,
- meziokenní plíře - bílá, tmavě šedá, světle zelená
- parter-PP a 1.NP - ETICS, tenkovrstvá silikátová omítka-tmavě šedá
- střešní krytina - plochá, nová krytina-BROUDF t3- nešifřící požár
- okna - plastové rámy-bílé
- dveře - plastové rámy-bílé
- klenčířské prvky - titaníněk bez úprav

DOKUMENTACE PRO STAVEBNÍ POVOLENÍ

| | | | |
|---|--|--|--|
| LP 3.35 | Projektová činnost v investiční výstavbě | mobil: +420605120782 e-mail: janaliska65@sseznam.cz | Ing. Jana LISKOVÁ 470 01 Česká Lípa 1 Českých bratří čp.2309 IČO 478 08 322 |
| Hlavní inženýr projektu: | Zodpovědný projektant: | Vypracoval: | Kreslil: |
| Ing. Vladimír BRAUM | Ing. Jana LISKOVÁ | HP - LASER JET | OCČ |
| Místo: | Česká Lípa, Liberecký kraj | Datum: | listopad 2020 |
| Účel: | stavební řízení (DSP) | Účel: | stavební řízení (DSP) |
| Název akce: | ENERGETICKÉ NÁROČNOSTI OBJEKTU OKRUŽNÍ 2338, ČESKÁ LÍPA | Formát: | 4 A4 |
| D.1.1. ARCHITEKTONICKO-STAVEBNÍ ŘEŠENÍ | | Měřítko: | 1:100 |
| Část: POHLED JIHOVÝCHOD A SEVEROZÁPAD - NOVÝ STAV | | Příloha číslo: | D1.1.b.10. - 10 |